

**RÉFECTION DE LA RUE DES COMMISSAIRES ET
RÉAMÉNAGEMENT DE L'INTERSECTION SAINTE-CATHERINE (2013)**

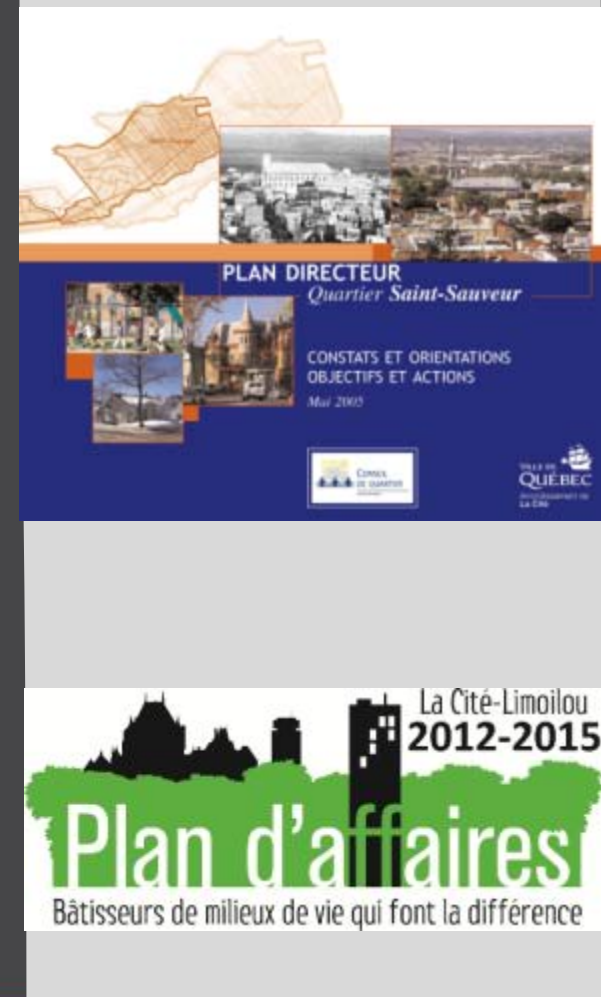
QUARTIER SAINT-SAUVEUR

Division de la gestion du territoire

10 AVRIL 2013

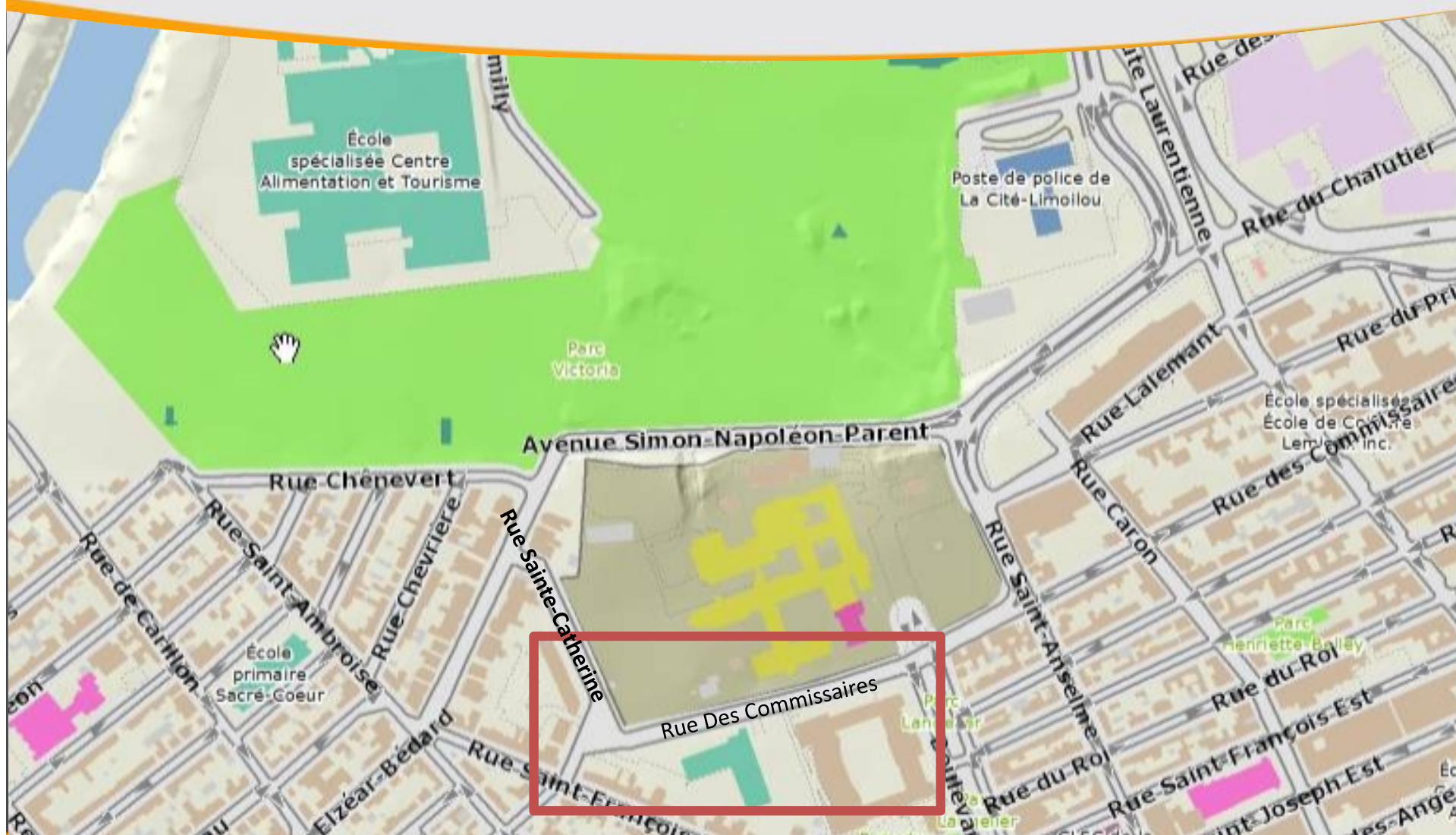
MISE EN CONTEXTE

- **PLAN DIRECTEUR DE QUARTIER (2005)**
 - Actions 7.1.1 Améliorer le sentiment de sécurité des aménagements et 8.1.1 - identifier le potentiel de plantations
 - « Les projets verts » (2010)
- **TRAVAUX DE RÉFECTION DE LA RUE DES COMMISSAIRES**
 - Travaux planifiés de réfection de la voirie (infrastructure et surface) par le Service de l'ingénierie en 2013
- **PLAN D'AFFAIRES ACL 2012-2015**
 - Plans de verdissement et îlots de chaleur



MISE EN CONTEXTE

Localisation



OBJECTIFS D'AMÉNAGEMENT

Concernant l'intersection

- SÉCURISER LES AMÉNAGEMENTS URBAINS POUR L'ENSEMBLE DES USAGERS DU DOMAINE PUBLIC
- CIBLER LE POTENTIEL DE VERDISSEMENT DU DOMAINE PUBLIC ET PROPRIÉTÉS MUNICIPALES ET AMÉNAGER CES ESPACES



NATURE DES TRAVAUX

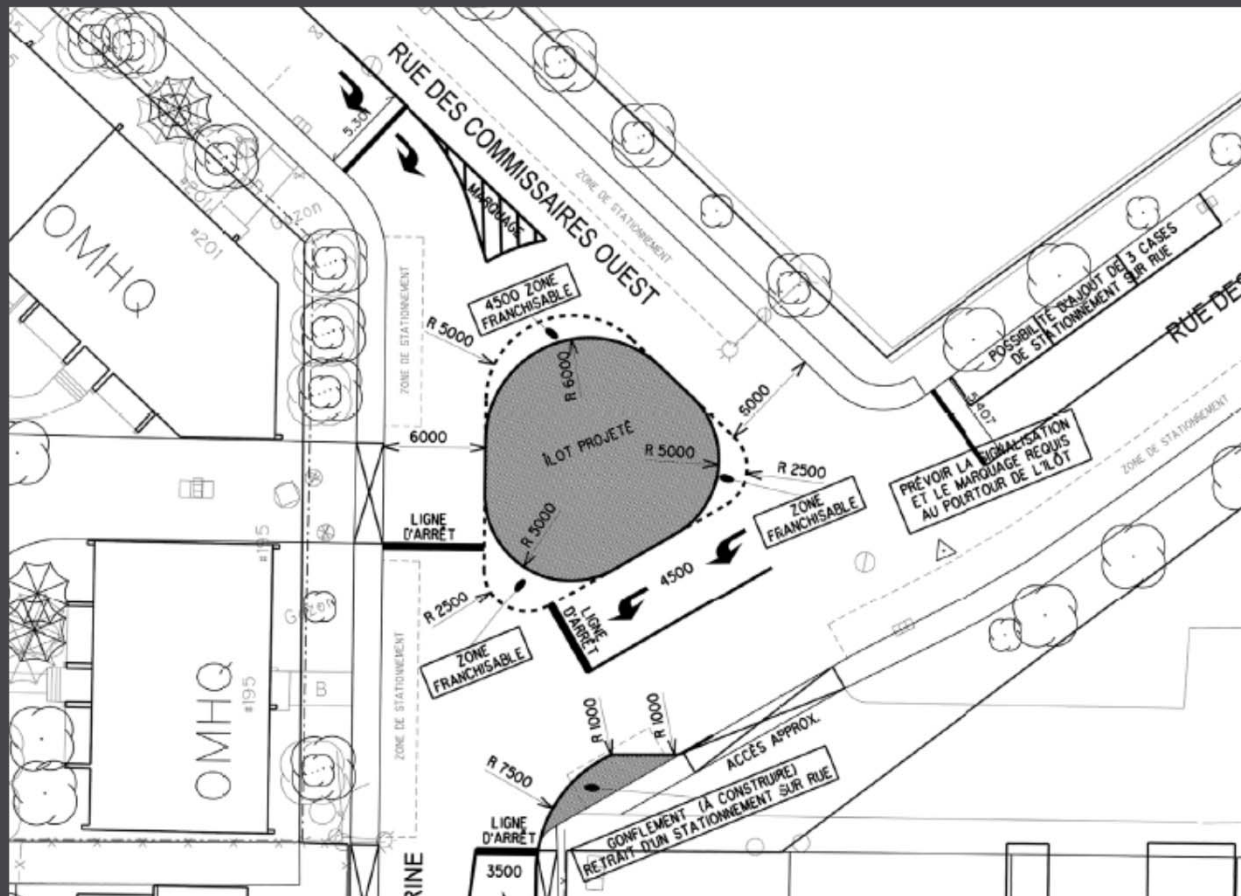
Réfection de la rue des Commissaires

- **RÉFECTION DES INFRASTRUCTURES DE LA RUE DES COMMISSAIRES**
 - Réfection des infrastructures souterraines (égout, aqueduc et pluvial) sur des Commissaires et partie de Sainte-Catherine /intersection Saint-François
 - Normalisation des trottoirs : Élargissement des trottoirs à 2 mètres côté ouest Sainte-Catherine et côté sud des Commissaires
 - Rétrécissement de la chaussée des Commissaires de 11,0 à 10,50 mètres
 - Réfection de l'éclairage (standard)
 - Bordure de granit des 2 côtés
 - Mise aux normes (entrées charretières et abaissements)
- **RÉAMÉNAGEMENT DE L'INTERSECTION AVEC LA RUE SAINTE-CATHERINE**
 - Nouvelle géométrie de l'intersection



CONCEPT D'AMÉNAGEMENT

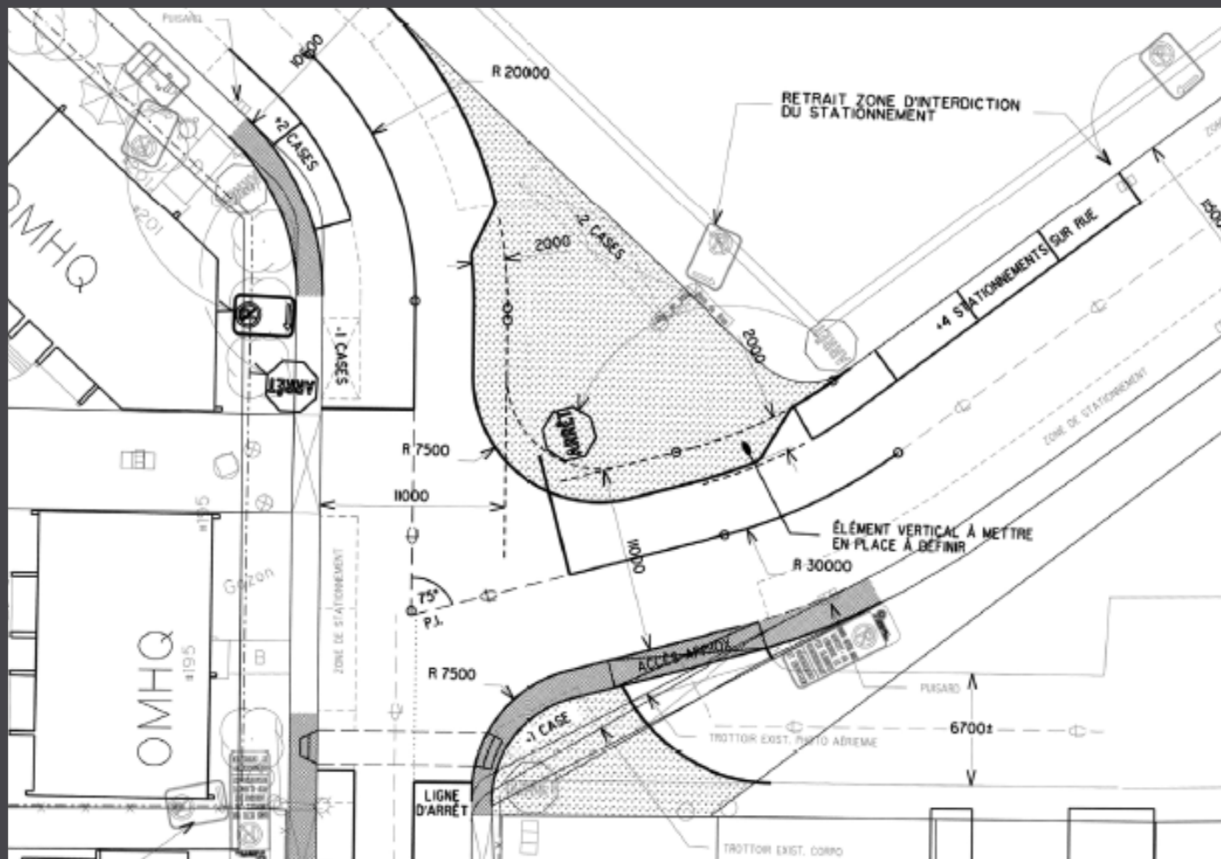
Géométrie proposée – SAT 2010



- ROND-POINT
- FACILITE LA CIRCULATION DES VÉHICULES
- INTERSECTION COMPLEXE
- RÉPONSE PARTIELLE AUX OBJECTIFS CIBLÉS

CONCEPT D'AMÉNAGEMENT

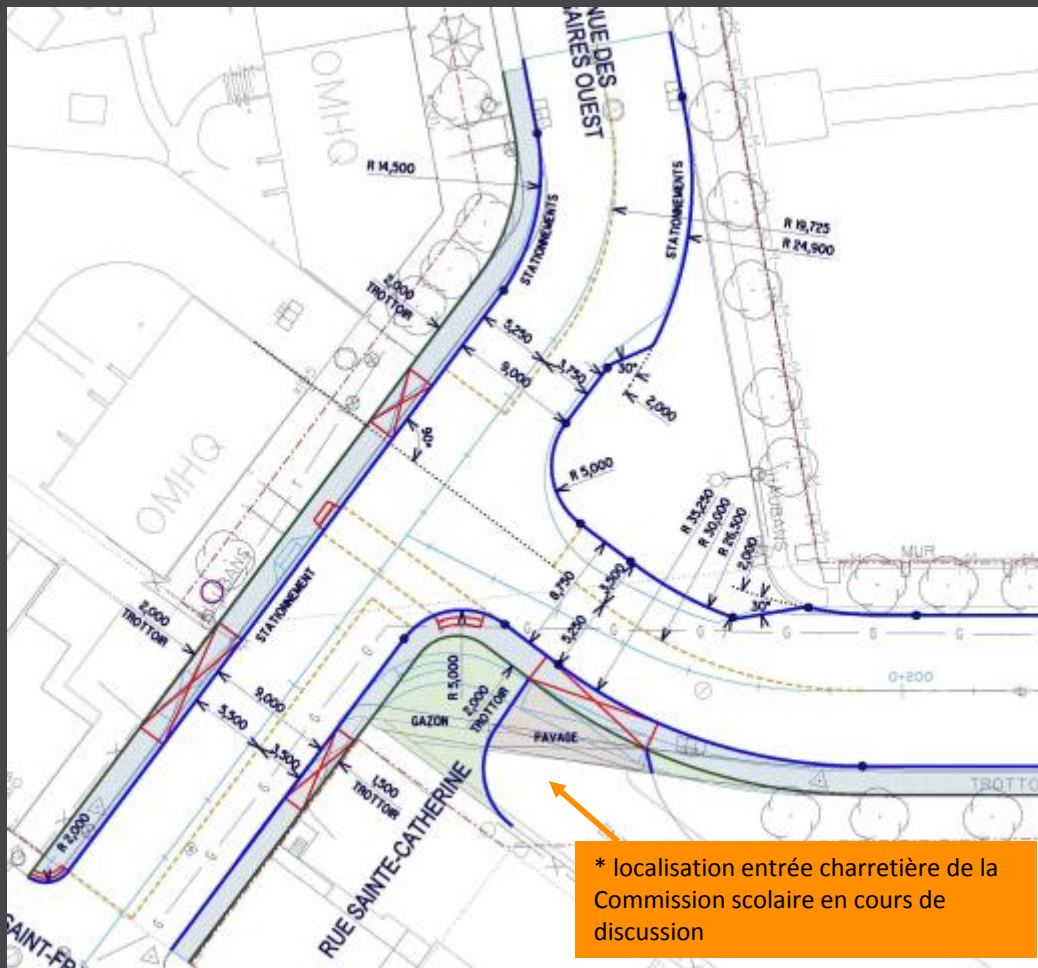
Géométrie de l'intersection retenue par l'Arrondissement – novembre 2012



- INTERSECTION EN T
- TRAVERSE PIÉTONNE
- RÉTRÉCISSEMENT DES VOIES DE CIRCULATION
- GAIN NET DE 3 ESPACES DE STATIONNEMENT SUR RUE
- RATIONALISATION DES ENTRÉES CHARRETIÈRES

CONCEPT D'AMÉNAGEMENT

Géométrie de l'intersection retenue – SAT janvier 2013



- INTERSECTION EN « T »
- TRAVERSE PIÉTONNE
- RÉTRÉCISSEMENT DES VOIES DE CIRCULATION
- GAIN NET DE 2 À 3 ESPACES DE STATIONNEMENT SUR RUE
- RATIONALISATION DES ENTRÉES CHARRETIÈRES

CONCEPT D'AMÉNAGEMENT

Aménagement paysage

Service de l'aménagement du territoire - Novembre 2012

CLIN D'OEIL AU JARDIN DES AUGUSTINES

PROPOSITION D'AMÉNAGEMENT PAYSAGER_NOUVELLE GEOMETRIE A L'INTERSECTION DES RUES SAINTE-CATHERINE ET COMMISSAIRES OUEST



Concept : Prolongement de la cour des Augustines au-delà du mur de pierre ceinturant la propriété des religieuses.

La culture potagère et médicinale, et le cimetière des soeurs ont tour à tour marqué le paysage de la partie ouest du jardin clos. Adossé à cet environnement emmuré, l'aménagement proposé pour le gonflement s'inspire d'une superposition de ces vocations.

Le cimetière des religieuses qui prend actuellement place au sud ouest de la cour est évoqué par un alignement de pierres plates au sol et donne le ton à la géométrie.

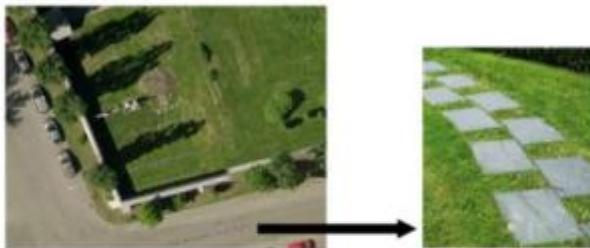


Photo aérienne de l'Hôpital général de Québec, le cimetière des religieuses depuis 1958 (Carte interactive de la Ville de Québec 2011)

Les potagers et les jardins des apothicaires d'artan influencent le concept végétal par une sélection de plantes qui rappellent l'agriculture ou qui furent historiquement utilisées à des fins médicinales.



Gauche : Jardin de l'Hôtel-Dieu de Lévis (1803) (Photo: Anselme-Romuald Roy / Archives du Monastère des Augustines de Lévis)
Droite : Photo aérienne de l'Hôpital général de Québec, l'époque des jardins (Carte interactive de la Ville de Québec 1963-65)



ÉVALUATION DES SUPERFICIES TRANSFORMÉES

Indicateurs - îlots de fraîcheur et verdissement

- Superficie de surface minérale éliminée : **275 m²**
- Superficie de surface végétalisée créée : **264 m²**
- Nombre d'arbres et végétaux ajoutés : **2 arbres**
224 vivaces



ESTIMATION DES COÛTS ET ÉCHÉANCIER

■ RÉFECTION DES RUES 1,3M \$

Service de l'ingénierie

- Nouvelle géométrie (± 40 000 \$)

■ AMÉNAGEMENT PAYSAGER ± 25 000 \$

Service de l'environnement

- Arbres (± 1 725 \$)

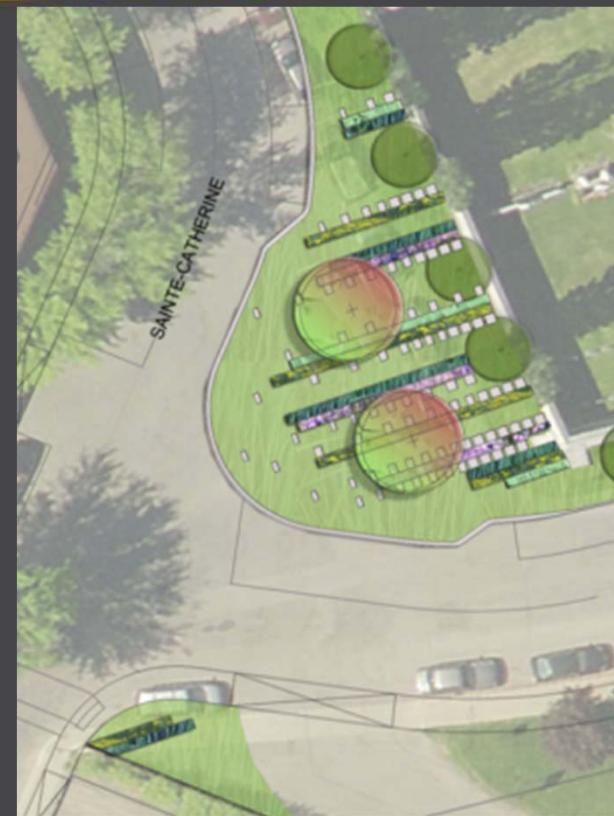
Service de l'ingénierie

- Dallage sur partie engazonnée (± 17 250 \$)

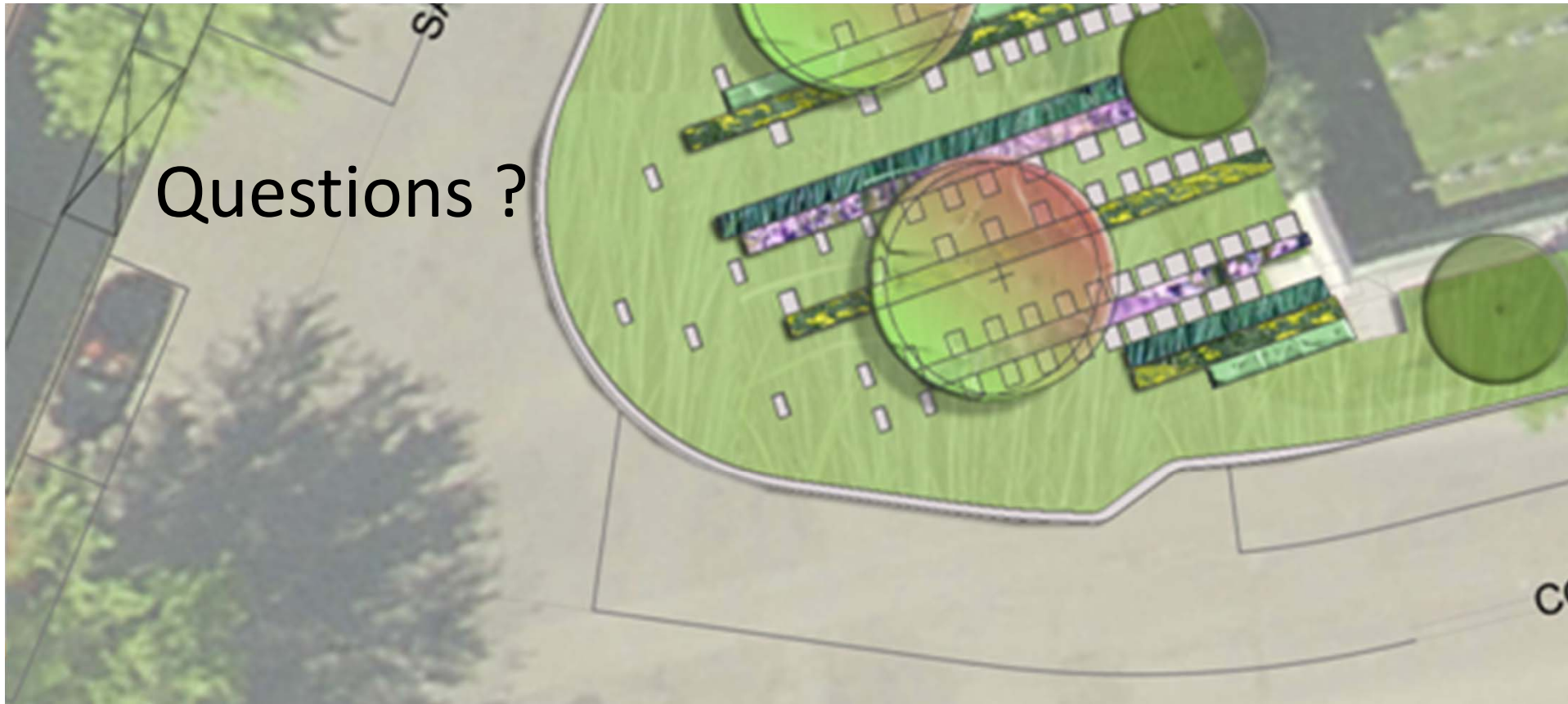
Gestion du territoire (budget plan directeur)

- Vivaces (± 6 000 \$)

■ ÉCHÉANCIER DES TRAVAUX : 11 JUIN AU 15 AOÛT 2013



Questions ?



ÉQUIPE DE TRAVAIL

ARRONDISSEMENT - GESTION DU TERRITOIRE

Lydia Toupin & (Jacques Faguy)
Jean-François Cantin
David Dionne
Clarens Lavoie
Diane Lépine
Nicole Bédard

RELATIONS AVEC LES CITOYENS

André Martel

TRAVAUX PUBLICS

Yves paré

CONSEILLÈRE MUNICIPALE

Geneviève Hamelin

MILIEU

Comité de citoyens et conseil de quartier Saint-Sauveur

AMÉNAGEMENT DU TERRITOIRE

Amélie Germain
Jean Jobin
Jérôme Poupri
Marco Bélanger

ENVIRONNEMENT

Pierre D. Côté et Suzanne Bargoné

INGÉNIERIE

Nathalie Dassylva
Patrice Bergeron
Marc-André Langlois
Gino Lavoie

Des questions sur le chantier?

M. Gino Lavoie au (418) 641-6411 poste 5255

VILLE DE

QUÉBEC
Arrondissement de
La Cité-Limoilou

