



PRÉSENTATION DU RÔLE D'ITMAV

Marianne Weisnagel

Travailleuse de milieu St-Roch

Centre d'action bénévole du Contrefort (CABBC)

26 octobre 2023

Plan de présentation

- Objectifs des ITMAVs et territoires
- Rôles : Repérer, référer, accompagner
- Problématiques rencontrées
- Limites du travailleur de milieu
- Trajectoire de référence

Initiatives de travail de milieu auprès des aînés en situation de vulnérabilité (ITMAV)

Contexte

- Programme ITMAV (Secrétariat aux aînés)
- 146 projets dans la province de Québec soutenus par 122 organismes communautaires
- https://cdn-contenu.quebec.ca/cdn-contenu/sante/documents/Autres_themes/projets_ITMAV_2023-2024.pdf

Objectifs

- Repérer des personnes aînées en situation de vulnérabilité ou à risque de fragilisation
- Favoriser leur connexion ou leur reconnexion avec les ressources pertinentes de leur communauté
- Laisser ou redonner à la personne aînée le pouvoir de faire des choix favorisant son mieux-être
- Contribuer à briser l'isolement



Travailleurs de milieu auprès des aînés
*17 travailleurs de milieu dans la Capitale-
Nationale*

7 Porteurs de service (projets)

Beauport-Montmorency (Vieux-Beauport)

Amélie Tremblay

Centre d'action bénévole du Contrefort

140A-4765, 1re avenue, Québec

tmbeauport@cabducontrefort.quebec

581 982-0540

**Charlesbourg (NORD) / Lac-Beauport / Lac-Delage et
Stoneham-et-Tewkesbury**

Nathalie Poulin

Centre d'action bénévole du Contrefort

140A-4765, 1re avenue, Québec

tmcontrefort@cabducontrefort.quebec

418 933-5483

Charlesbourg (SUD)

Joannie Gauthier-Galarneau

Centre d'action bénévole du Contrefort

140A-4765, 1re avenue, Québec

tmcharlesbourg@cabducontrefort.quebec

418 922-0963

Duberger - Les Saules

Marie-Pier Trudel

Centre d'action bénévole du Contrefort

140A-4765, 1re avenue, Québec

tmrivieres@cabducontrefort.quebec

581 982-6501



Initiatives de travail de milieu
auprès des aînés vulnérables

Beauport (Giffard)

Éloïse Gariépy

Corporation d'habitation de Giffard

2233, avenue des Martyrs, Québec

itmavgiffard@gmail.com

438-409-5883

Côte-de-Beaupré

Michelle Mercier

Association bénévole Côte-de-Beaupré

11025, boul. Sainte-Anne, local 7, Beaupré

itmav@associationbenevolecb.com

418 702-0507

Vieux-Québec / Montcalm / St-Sacrement

Alain Blanchet

AQDR

120-4600 boul. Henri-Bourassa

tm.hauteville.aqdr@gmail.com

581 982-6260

Sainte-Foy / Sillery / Cap-Rouge

Éric Tarissan

AQDR

120-4600 boul. Henri-Bourassa

tm.sfoy.sil.capr.aqdr@gmail.com

418 952-5674

Saint-Roch et Vanier

Marianne Weisnagel

Centre d'action bénévole du Contrefort

140A-4765, 1re avenue, Québec

tmbasse-ville@cabducontrefort.quebec

581 983-3972

Limoilou

Gabriel Rémillard-Vigneault

Centre d'action bénévole du Contrefort

140A-4765, 1re avenue, Québec

tmlimoilou@cabducontrefort.quebec

581 984-2397

Loretteville / Saint-Émile / Lac-St-Charles

Keven Bouchard

Centre d'action bénévole du Contrefort

140A-4765, 1re avenue, Québec

tmhst_charles@cabducontrefort.quebec

581 983-4258

Neufchâtel-Est / Des Châtelers / Lebourgneuf

Ève-Line Proulx

Centre d'action bénévole du Contrefort

140A-4765, 1re avenue, Québec

tmchatels@cabducontrefort.quebec

581 982-5937

Tous les secteurs couverts par le CAB du Contrefort

France Baillargeon (surcroît)

Centre d'action bénévole du Contrefort

140A-4765, 1re avenue, Québec

contrefort2@cabducontrefort.quebec

418 622-5910 poste 240

Saint-Sauveur

Luc Charette

Patro Laval

145, rue Bigaouette, Québec

itmav@patrolaval.com

581 986-5489

Charlevoix

Yanik Larochelle

Centre d'action bénévole de Charlevoix

367, rue St-Étienne, bureau 103, La Malbaie

itmav@abcharlevoix.com

418 633-2982

Portneuf

Jessie Fortin

Accès travail Portneuf

3-204, rue Perrin, Saint-Raymond

jfortin@portneufplus.com

418 284-2693

Vincent Hardy

Accès travail Portneuf

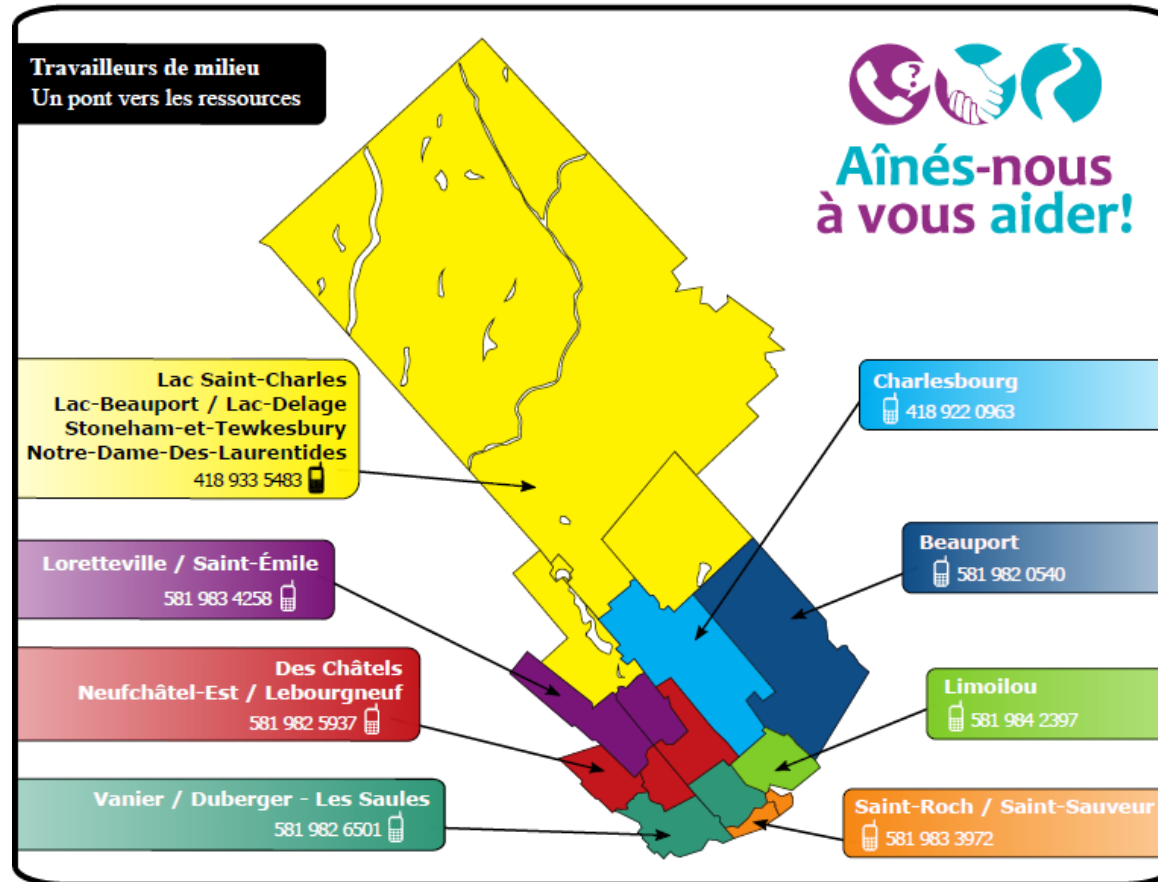
3-204, rue Perrin, Saint-Raymond

vhardy@portneufplus.com

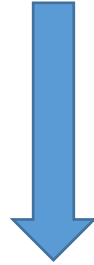
418 609-0974

Territoires desservis

Le service d'ITMAV au CABC = *Aînés-nous à vous aider!* (ANVA)



Repérer



Référencer



Accompagner

I. Repérer

- ❖ Présence de milieu (cafés, organismes communautaires, lieux publics)
- ❖ Porte-à-porte
- ❖ Activités collectives (fêtes, kiosques)
- ❖ Affichage (babillards, journaux, infolettres)
- ❖ Liens avec les partenaires (RSSS, organismes comm., commerces, proches) qui peuvent nous référer des personnes

I. Repérer



iStock
Credit: Margaryta Basarab



Marianne
Weisnagel



Travailleuse de milieu - St-Roch
581-983-3972

50 ans et +

SERVICES OFFERTS



Écoute pour identifier vos besoins.

Informations sur les ressources, services et activités de votre communauté.

Soutien dans vos démarches.



ACCOMPAGNEMENTS



Pour une première fois dans une ressource ou une activité de loisir.

Pour expliquer et compléter des formulaires administratifs.

Pour une rencontre avec un(e) nouvel(le) intervenant(e).

Alimentation

Transport

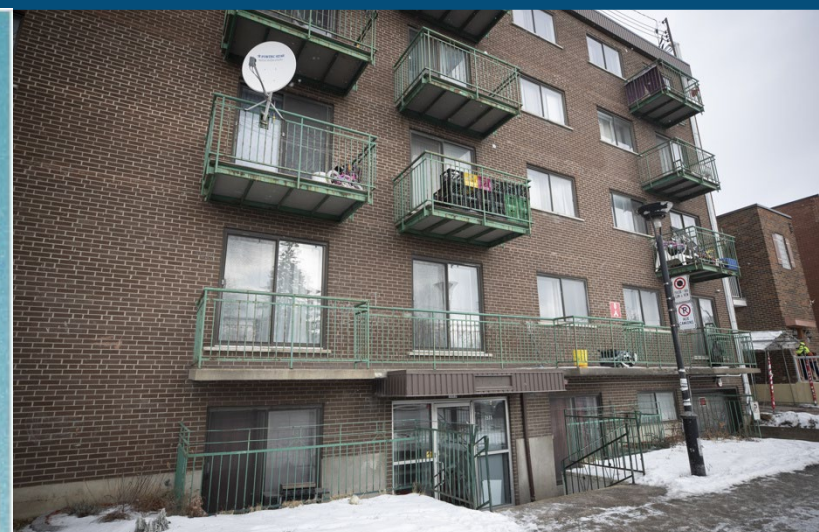
Santé

Isolement

Logement

Et plus...

Service gratuit et confidentiel



2. Référencer

Écoute des besoins

Information

Vulgarisation

- ❖ Organismes communautaires
- ❖ Services publics / gouvernementaux
- ❖ RSSS

2. Référencer



Inscription : Marilyn Guay
418-529-9029

**EN ROUTE VERS L'ÉPICERIE
55 ANS ET +**

**Gratuit
de 10h à 13h**

TRANSPORT ALLER RETOUR EN AUTOBUS
VERS PLACE FLEUR DE LYS

LES VENDREDIS:
15 ET 29 SEPTEMBRE
13 ET 27 OCTOBRE
10 ET 24 NOVEMBRE
8 DÉCEMBRE

DÉPART DU SERVICE AMICAL
570 ST-FRANCOIS EST À 10H

ARRÊT AU 160 CHAREST EST À 10H10

RETOUR À 13H
*** INSCRIPTION OBLIGATOIRE ****



LISTE DE RESSOURCES Aide matérielle (vêtements, meubles, articles de maison, etc.)



CENTRE OZANAM

<p>860, rue du Roi Téléphone : 418 522-0880 Courriel : info@centreoanam.com</p> <p>Heures d'ouverture Lundi au vendredi - 10h à 17h</p>	<p>En vente à bas prix Vêtements et accessoires Articles de maison Meubles Électroménagers Livres et autres articles de divertissement Etc.</p>
<p>Possibilité de livraison ou de cueillette de meubles à domicile → Appeler pour vérifier les informations</p>	<p>Possibilité de garantie de 3 mois pour les électroménagers → Appeler pour vérifier les informations</p>

COMPTOIR EMMAÛS

<p>915, rue Saint-Vallier Est Téléphone : 418-692-0385</p> <p>Heures d'ouverture Lundi au mercredi - 9h à 17h Jeudi et vendredi - 10h à 19h</p>	<p>En vente à bas prix Vêtements et accessoires Articles de maison Meubles Électroménagers Livres et autres articles de divertissement Etc.</p>
<p>Possibilité de livraison ou de cueillette de meubles à domicile → Appeler pour vérifier les informations</p>	<p>Possibilité de garantie de 3 mois pour les électroménagers → Appeler pour vérifier les informations</p>



Manger en Basse-Ville
Octobre 2023

Type de ressource

Service d'entraide Basse-Ville (418-529-6889)

- **Distribution alimentaire** 6, 13, 20 et 27 octobre pour gens de Saint-Sauveur. Tous les vendredis de 13h à 14h30 (Chacun a droit une fois aux 2 semaines)
Inscription obligatoire à partir des lundis de chaque semaine
- Service de popote roulante : repas chaud et livré à 6\$



St-Vincent-de-Paul Notre-Dame l'Assomption (418-476-3929)

- **Distribution alimentaire** 3, 17 et 24 octobre pour gens de St-Roch (12h30 à 15h30)
Sans rendez-vous (4\$). Livraison sur inscription (10\$). Appeler le lundi.
153 rue St-François Est



St-Vincent-de-Paul Saint-Malo/Saint-Joseph (418-681-9869)

- **Distribution alimentaire** 17 octobre pour gens de Saint-Malo (9h à 11h30)
et gens de Saint-Joseph (13h30 à 15h30). Sans rendez-vous (2\$).
À l'église de Saint-Malo, au 260 rue Buffard.



St-Vincent-de-Paul Sacré-Coeur (418-522-5741, poste 303)

- **Distribution alimentaire** 11 octobre pour gens de Sacré-Coeur.
Au 145 rue Bigaouette. Gratuit si apporte sac réutilisable, sinon 2\$



Centre Communautaire l'Amitié (418-522-5719)

- **Distribution alimentaire** 19 octobre, sur inscription
- **Déjeuners** plusieurs matins de semaine 1\$ sans inscription, les lundis, mardis, jeudis et vendredis, de 9h15 à 10h45
- **Ateliers de cuisine** (1,50\$ par portion), sur inscription
- **Ateliers de cuisine mobile**, sur inscription



Café-Rencontre du Centre-Ville

- **Soupe populaire** du lundi au vendredi au 796 St-Joseph Est
Déjeuner complet avec café (0,75\$) de 8h30 à 10h15
Repas complet avec café (0,75 \$) de 11h30 à 13h15
- **Dépannage vestimentaire**
Fermé le 9 octobre

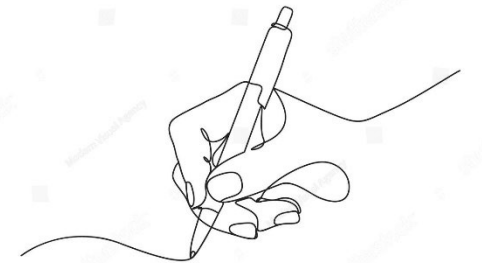


3. Accompagner



**Soutien
dans les
démarches**

**Aide pour
comprendre et
compléter des
formulaires**



**Accompagnement à une 1^{re} activité ou
un 1^{er} rendez-vous avec un nouvel
intervenant**

Problématiques rencontrées

❖ Aide matérielle

❖ Alimentation

❖ Logement

❖ Isolement, loisirs

❖ Transport

❖ Maltraitance / intimidation

❖ Santé physique

❖ Santé mentale

❖ Finances

❖ Aide à domicile / perte
d'autonomie

❖ Droits

...

Problématiques rencontrées



Limites

- ∅ **Petits services ou menus travaux**
- ∅ **Médiateurs de conflits**
- ∅ **Suivi à long terme ou accompagnement continu et intensif**

- ∅ **Service d'urgence**

- ∅ **Dédoublement de services**
- ∅ **Remplacer les services professionnels d'un CLSC**
- ∅ **Filet de sécurité**

Nous n'offrons pas les services en soi, nous mettons les personnes en CONNEXION avec vers les services adéquats. Nous sommes présents avec la personne de manière ponctuelle afin de faciliter la réponse à ses besoins.

Service offert en semaine généralement, heures exactes variables selon les organismes.

Nous n'intervenons pas lorsqu'un intervenant est présent dans un dossier. Par contre, quand nous avons le consentement de la personne aînée, nous pouvons échanger des informations.

Trajectoire de référence

- 1) Contacter le travailleur de milieu et exposer la situation afin de valider si **notre ressource est la plus appropriée** pour répondre aux besoins de la personne aînée.
- 2) Inviter la personne à nous contacter directement ou nous indiquer la manière dont nous pouvons entrer en contact avec elle. La personne doit être **volontaire** à recevoir nos services et **consentante** à ce que nous communiquions avec elle.

****Service confidentiel et gratuit****

Merci!

N'hésitez pas à nous contacter pour toute
opportunité de collaboration et/ou de
référencement 😊

Questions ?

Basé sur la présentation Powerpoint de
Ève-Line Proulx
Marie-Pier Trudel
Travailleuses de milieu au CABC