



# VISIONS DU PARC

## « VIVRE LA PLEINE NATURE »

- Le mont Bélair comme lieu de **conservation** pour les générations futures;
- Un espace vert qui s'adresse à toute la **famille** incluant l'accessibilité universelle;
- Un parc propice à la **découverte** du milieu naturel et aux activités **éducatives** et **d'interprétation**;
- Un grand parc d'agglomération que l'on peut fréquenter à **l'année**
- Un parc nature où l'on pratique des activités **de plein air** dans le respect de l'environnement;





# OFFRE DE SERVICE

## « ACTIVITÉS EXTENSIVES »

OFFERT	MAINTENU	À L'ÉTUDE	TOLÉRÉ	INTERDIT
Ski de fond et raquette	Activités de loisirs à la base de plein air (piscine, soccer, jeux, camp de jour)	Vélo de montagne (et fatbike)	Motoneige,	Véhicules motorisés (VTT, moto, Quad été, Jeep, 4X4)
Randonnée pédestre		Escalade	Équitation	Coupe de bois, chasse et piégeage.
Animation et interprétation			Quad hiver (autorisé)	camping sauvage, feux.



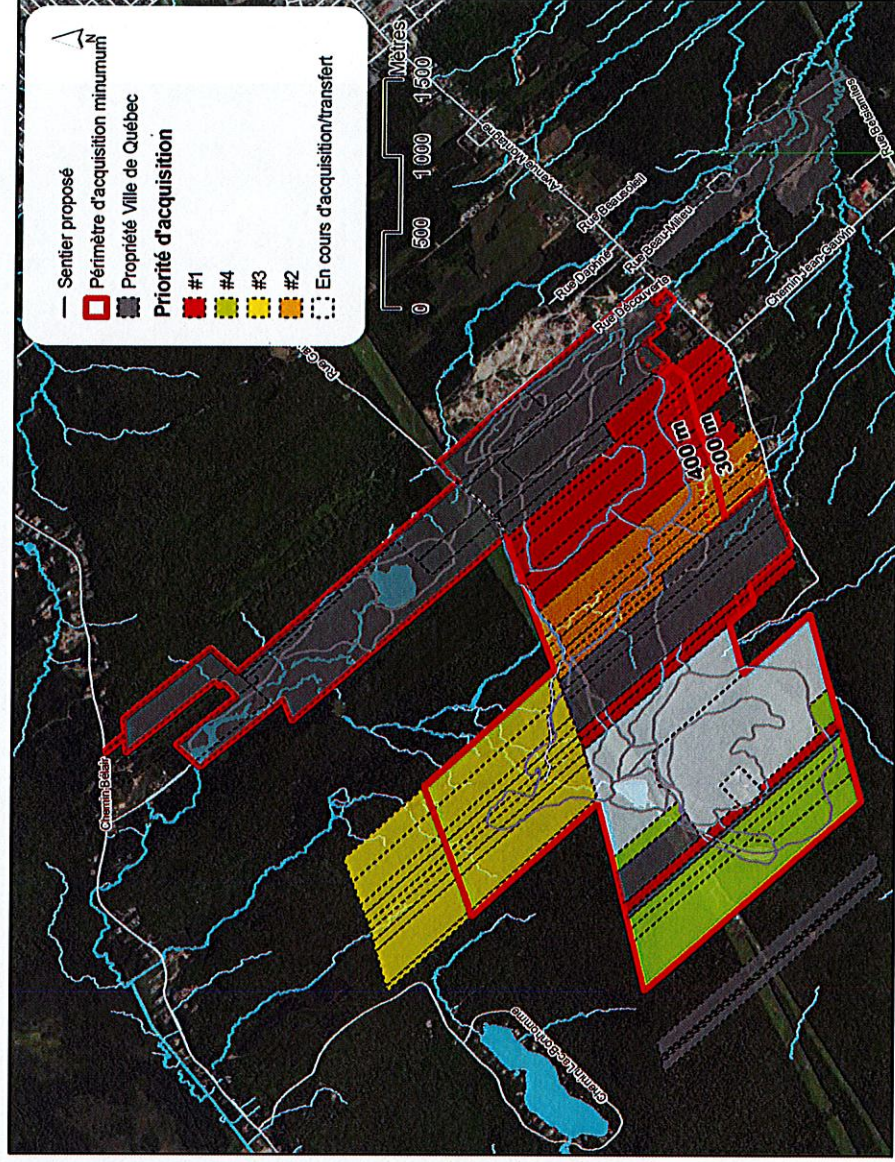
À terme  
701 HA

430/701 HA  
soit 61%

# DEUX VOILETS AU PROJET;

< ...L'un dépendant de l'autre... >

## 1. PROGRAMME D'ACQUISITION



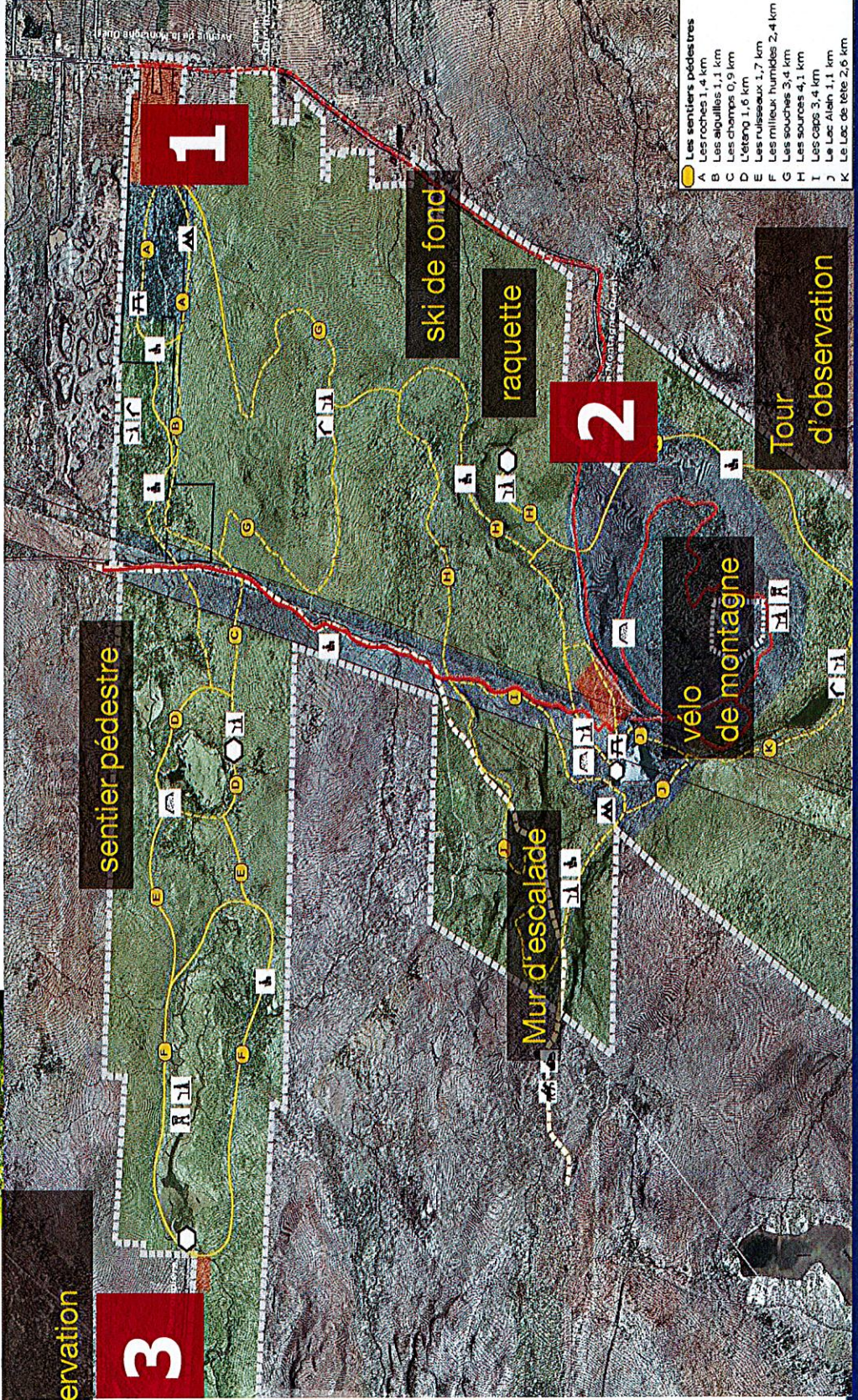




Tour d'observation

# DEUX VOILETS AU PROJET;

## 2. LA MISE EN VALEUR







# BILAN DES AMÉNAGEMENTS

**14 KM DE SENTIERS...  
environ ± 20%**

<b>2006 - 2009</b>	Aménagement de quelque 8 kilomètres de sentiers pédestres, passerelles et trottoirs, belvédère, aires de repos.
<b>2013 – 2015</b>	Aménagement de l'accès Nord, stationnement, ajout de sentiers, passerelle, mobilier urbain, développement d'une signature du parc
<b>2016-2017</b>	Aménagement secteur du sommet des sentiers; ajout de 5 km



















