

*RAPPORT PRODUIT CONJOINTEMENT PAR LE CONSEIL DE QUARTIER
VIEUX-QUÉBEC-CAP-BLANC-COLLINE PARLEMENTAIRE ET PAR LE
COMITÉ DES CITOYENS DU VIEUX-QUÉBEC*

**Enquête sur la qualité de vie dans le
Vieux-Québec intra-muros, le Vieux-
Port, le Petit Champlain, le Cap-
Blanc et la Colline parlementaire
Octobre 2025**



**COMITÉ DES CITOYENS
DU VIEUX-QUÉBEC**



**CONSEIL
DE QUARTIER**

VIEUX-QUÉBEC-CAP-BLANC
COLLINE PARLEMENTAIRE

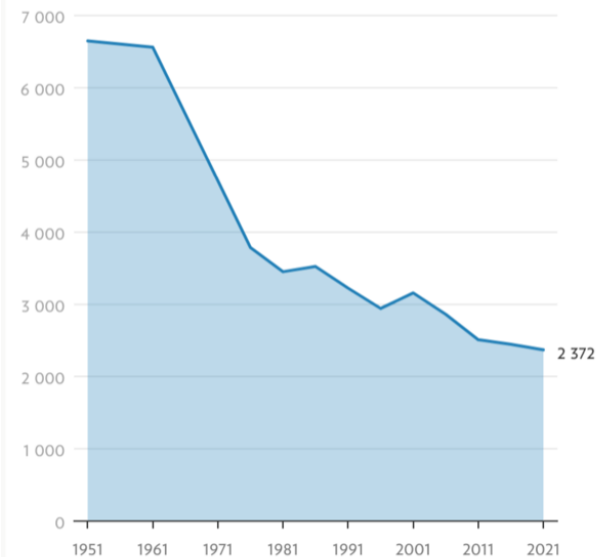
CONTEXTE ET OBJECTIFS

- 1. Le déclin de la population
- 2. La problématique de la qualité de vie
- 3. Le projet de 2023
- 4. L'opinion des résidents

LE DÉCLIN DE LA POPULATION

Population du Vieux-Québec

Évolution de la population du Vieux-Québec intra-muros*



Sources : Ville de Québec et Statistique Canada

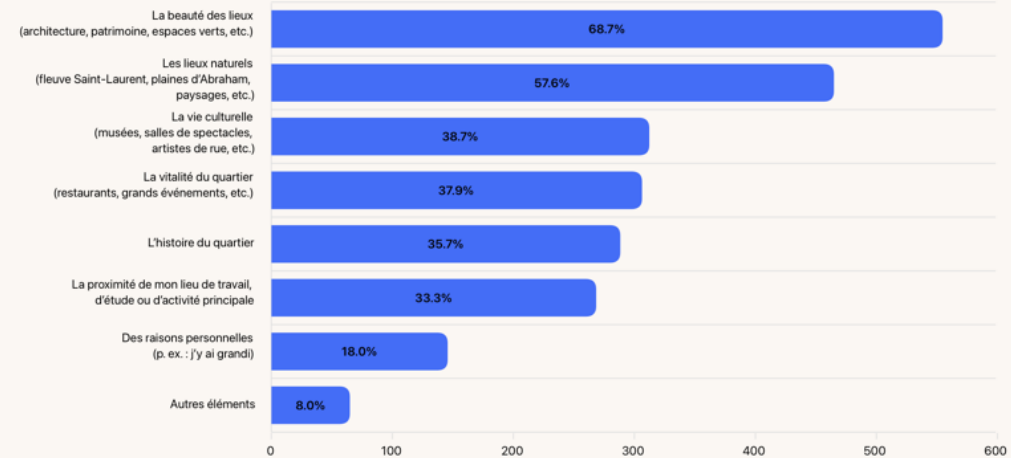


LE QUESTIONNAIRE

- Parmi les 902 personnes ayant répondu au questionnaire, 810 habitent le quartier.
- L'enquête, réalisée avec l'appui de "Vote pour ça", s'est déroulée sur un mois et demi à l'été 2025.
- 810 réponses ont été recueillies sur 5802 habitants, soit 14 % des résidents ciblés
- Un taux de participation élevé, conjugué à une marge d'erreur de tout juste 3 %, permet une analyse solide et fiable.

LES MOTIVATIONS À VIVRE DANS LE VIEUX- QUÉBEC

Qu'est-ce qui vous a amené à venir vivre dans le Vieux-Québec ?

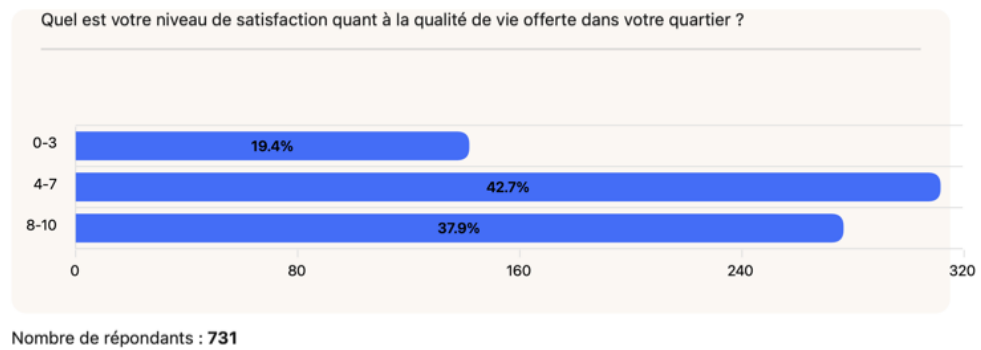


Nombre de répondants : 809

L'ATTACHEMENT AU VIEUX-QUÉBEC

- Les résidents ayant répondu à l'enquête manifestent **un fort attachement à leur milieu**
- Les motifs invoqués :
 - La beauté des lieux (68,7 %)
 - La proximité de la nature (57,6 %)
 - La vie culturelle (38,7 %)

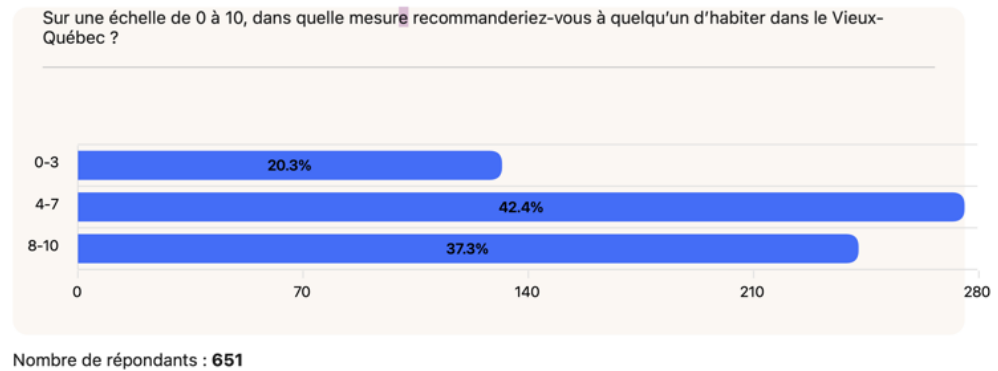
LA QUALITÉ DE VIE



L'ÉVALUATION DE LA QUALITÉ DE VIE

- La satisfaction moyenne quant à la qualité de vie dans le quartier atteint **6,2 sur 10**.
- 37,5 % des répondants se disent satisfaits de la qualité de vie (notes 8 à 10).
- 42,7 % ont donné une note de satisfaction moyenne entre 4 et 7.
- 19,4 % des répondants se disent très insatisfaits (notes 0 à 3).

LA RECOMMANDATION DES RÉSIDENTS



LA RECOMMANDATION DES CITOYENS

- La satisfaction moyenne quant à la qualité de vie dans le quartier atteint **6,2 sur 10**.
- 37,3 % des répondants recommanderaient de venir habiter leur quartier (notes 8 à 10),
- 42,4 % ont donné une recommandation intermédiaire entre 4 et 7.
- 20,3 % des répondants ne recommanderaient pas de venir habiter dans leur quartier (notes 0 à 3).

SENTIMENT DE RECUL DANS PLUSIEURS DOMAINES

En considérant l'évolution du quartier au cours des dernières années, veuillez indiquer pour chaque énoncé s'il y a eu un gain, aucun changement ou un recul.



Nombre de répondants : 601

LES RECULS ET LES GAINS

Les principaux reculs :

57 % mentionnent une détérioration de l'offre de services et commerces de proximité

56 %, l'accessibilité au quartier et la mobilité piétonne

55 %, la gestion du bruit et la pollution sonore

46 % pour la qualité de vie globale dans le quartier

Les principaux gains :

22%, la gestion des grands événements

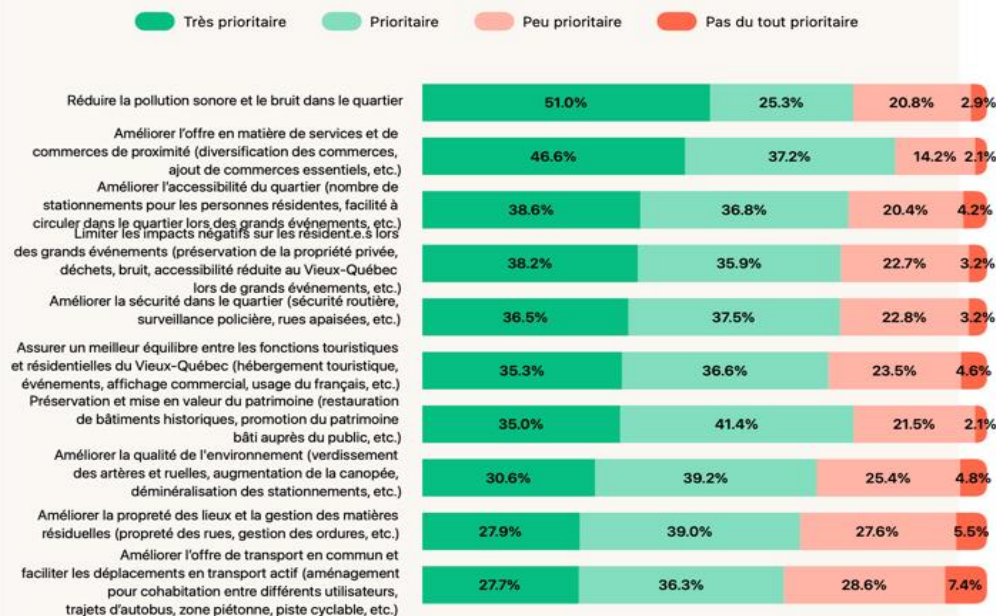
19 %, la propreté

19 %, sécurité routière

16%, le tourisme responsable

PRIORITÉS POUR L'AVENIR

Quel devrait-êre, selon vous, le niveau de priorité à accorder aux interventions suivantes en vue d'améliorer la qualité de vie de votre quartier ?



Nombre de répondants : 722

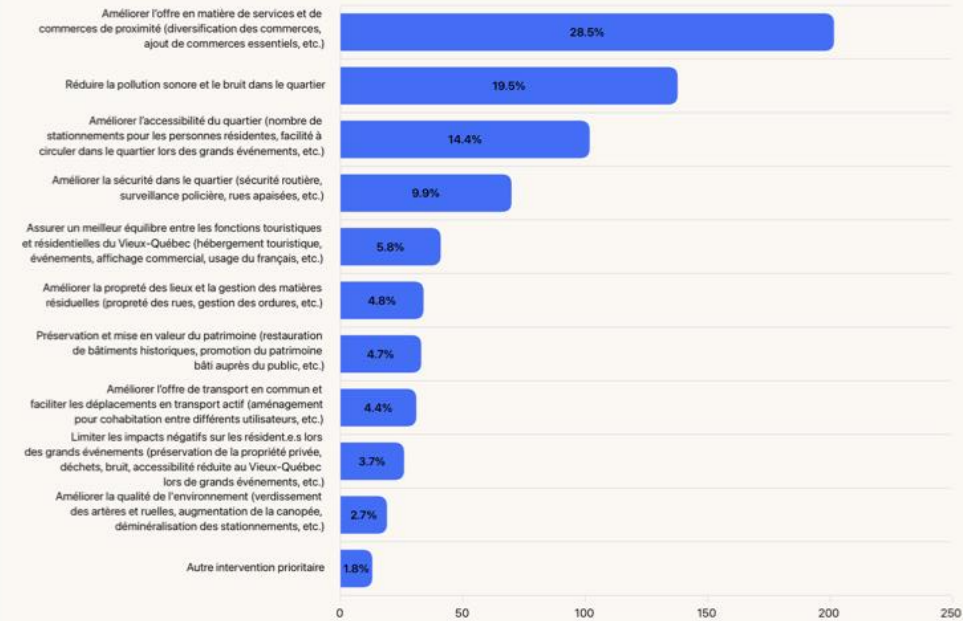
LES ATTENTES DE RÉSIDENTS

Éléments jugés « très prioritaires » :

- 51 % mettent de l'avant la lutte contre la pollution sonore
- 47%, l'amélioration de l'offre de commerces et services
- 39%, l'accessibilité au stationnement
- 38%, le bien-être résidentiel lors de l'organisation de grands événements
- 35%, un meilleur équilibre tourisme/habitants
- 35 %, la préservation du patrimoine

LA PRIORITÉ

Parmi ces interventions, laquelle considérez-vous comme étant LA priorité pour l'avenir de votre quartier ?



Nombre de répondants : 709

LA PRIORITÉ DES PRIORITÉS

- 28,8 % estiment que LA priorité doit être accordée à l'amélioration de l'offre de service et de commerce de proximité
- 19 %, à la réduction du bruit et de la pollution sonore
- 14 %, à l'accessibilité au quartier (stationnement, etc.)

DIAGNOSTIC SECTORIEL

- Pas différence dans les résultats selon les paramètres d'âge, sexe, revenu, etc.
- Seul paramètre significatif : le lieu de résidence
- **Les moins satisfaits** : Vieux-Québec intra-muros et Cap Blanc
- **Les plus satisfaits** : Vieux-Port, Petit Champlain et Colline parlementaire

Conclusion et recommandations

- **La difficulté de la tâche** : renverser une tendance historique (1960-2025)
- **Des efforts remarquables** : le plan de 2023 élaboré par l'administration actuelle et des initiatives multiples concernant les services, le logement et les transports
- Des attentes élevées en matière de qualité de vie
- Une problématique complexe qui demande :
 - 1. Une **approche intégrée et innovante**
 - 2. Des **mesures concrètes** donnant des résultats à court terme