

GESTION DE LA CIRCULATION

TRAVAUX DE CONDUITE
D'ADDUCTION

SAINT-JEAN / DE SALABERRY /
TURNBULL



26 AVRIL 2017

Mise à jour 12 mai 2017

Nature des travaux

- **Construction d'une nouvelle conduite d'adduction d'eau potable sur 785 mètres**
- **Construction d'une chambre de vannes à l'intersection St-Jean / Turnbull**
- **Réfection de l'éclairage de rues et des signaux lumineux**
- **Réaménagement des infrastructures de surface**
- **Amélioration géométrique de la voie publique**
- **Modification à la signalisation (feux lumineux, marquage, traverse piétonne)**
- **Construction de bacs de plantation**
- **Aménagement paysager (2018)**

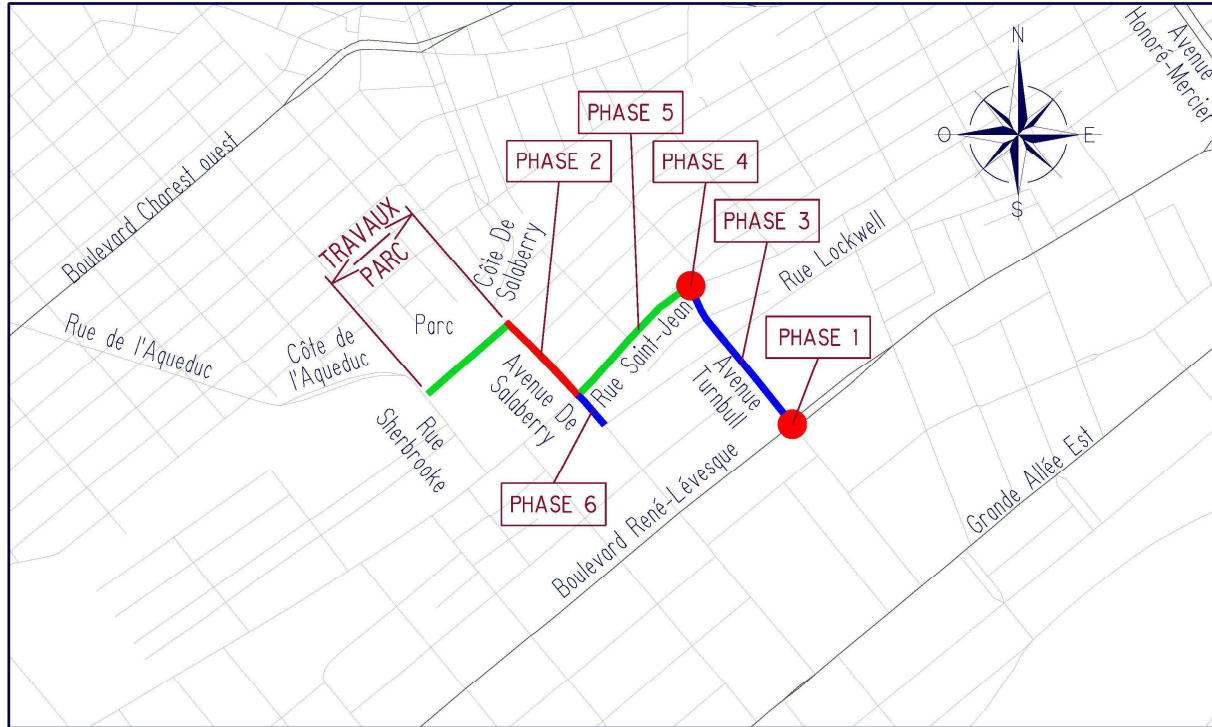
Nature des travaux



Enjeux majeurs à considérer

- **Impacts sur la circulation**
- **Desserte du RTC**
- **Déplacement des véhicules du Service de protection contre l'incendie (SPCI)**
- **Stationnement**
- **Accès aux commerces**
- **Événements**
- **Chantiers routiers périphériques**

Localisation des travaux



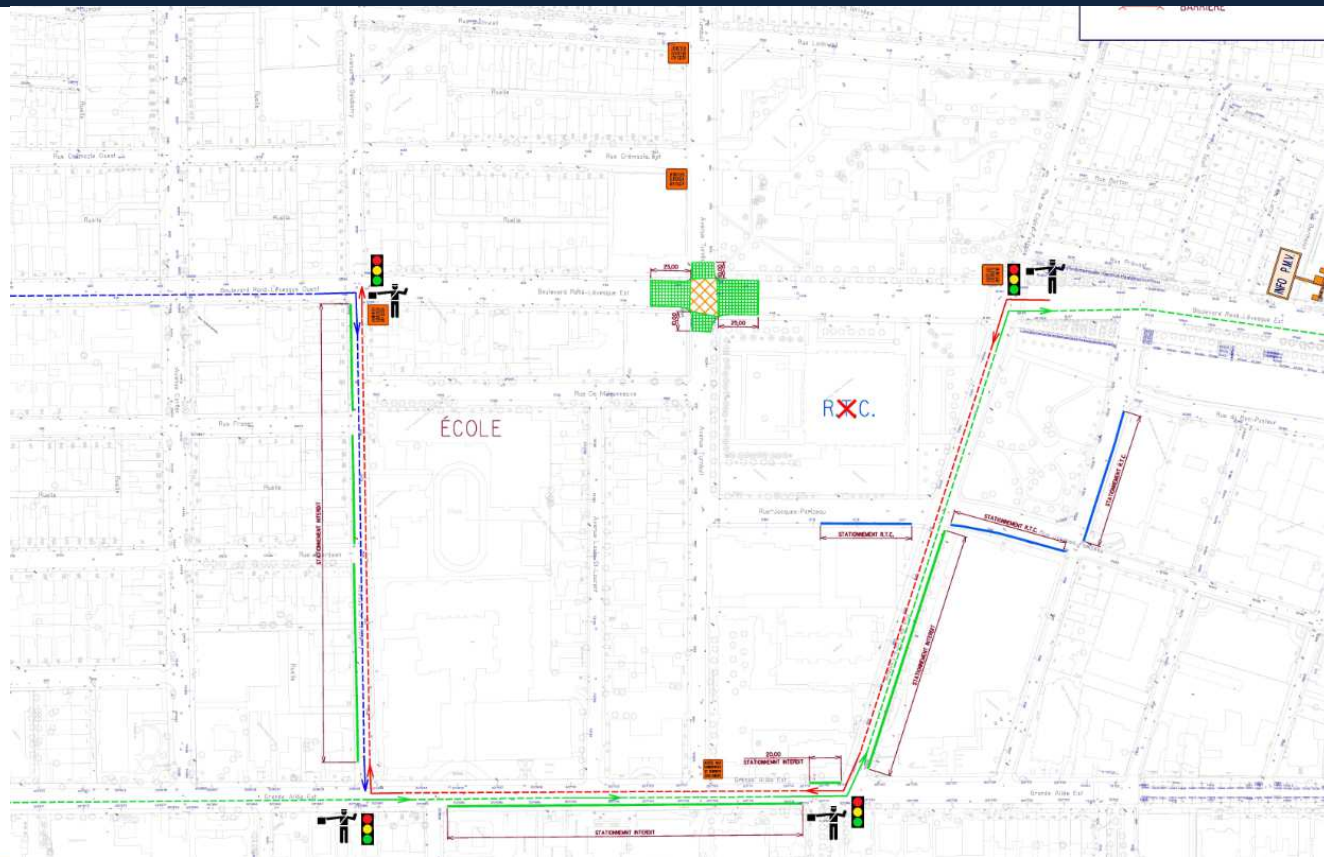
Phase 1

TURNBULL / RENÉ-LEVESQUE

Phase 1 – Turnbull / René-Lévesque

- **TRAVAUX du 4 au 9 juin**
 - **Fermeture complète de l'intersection Turnbull / René-Lévesque**
- **ENJEUX**
 - **Déviation de 1000 véhicules aux heures de pointe**
 - **Déviation des parcours RTC**
 - **Accessibilité aux commerces**

Phase 1 – Turnbull / René-Lévesque



• **MESURES D'ATTÉNUATION**

- **Déviation de la circulation par l'avenue des Érables, Grande-Allée Ouest et la rue de Claire-Fontaine**
- **Retrait de stationnement sur la rue de Claire-Fontaine, Grande-Allée Ouest et l'avenue des Érables afin d'améliorer la fluidité du transit**
- **Travaux 24 h / 24 h pour raccourcir les impacts**
- **Ajout de policiers durant la journée**
- **Relocalisation du terminus RTC de la rue de Claire-Fontaine vers la rue de l'Amérique Française**

Phase 2

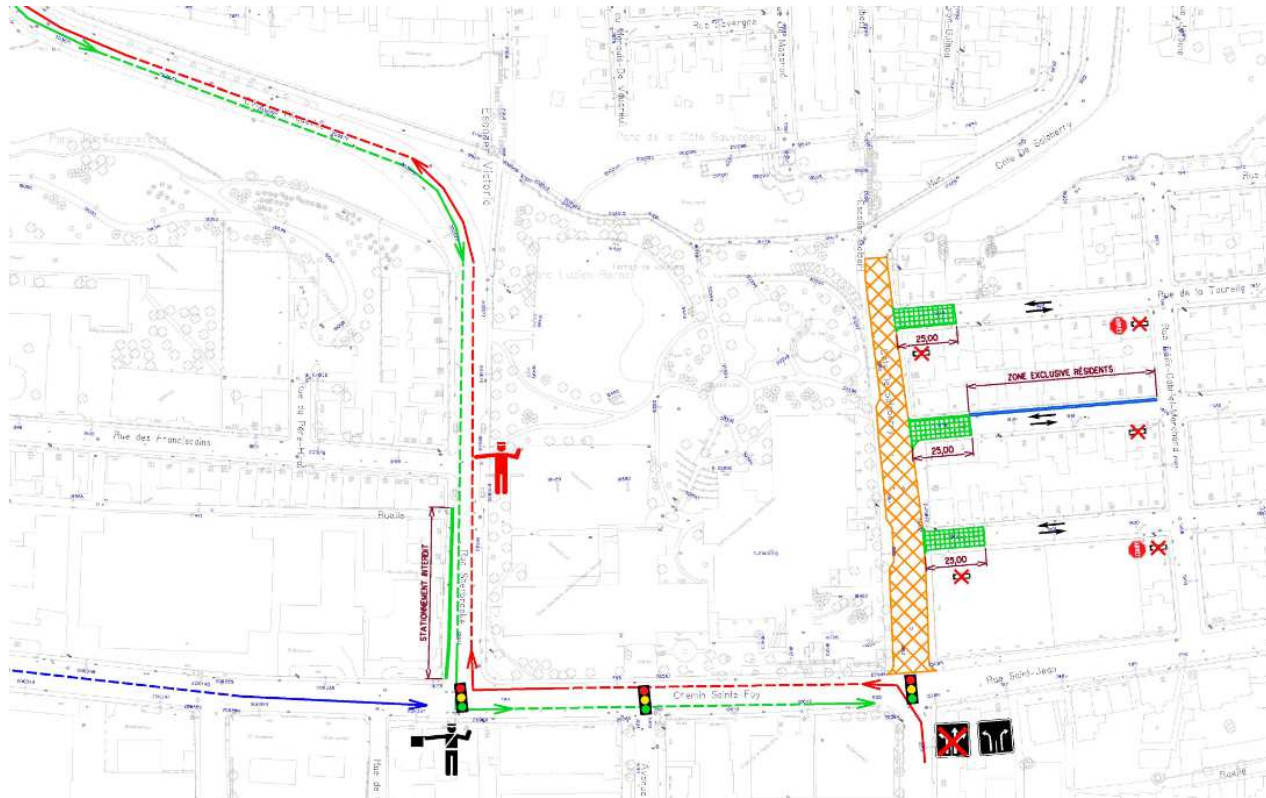
Côte De Salaberry

Phase 2 – Côte De Salaberry

- **TRAVAUX du 12 juin au 7 juillet**
 - **Fermeture complète de la côte De Salaberry entre la rue Tourelle et la rue Saint-Jean sans inclure l'intersection avec la rue Saint-Jean**

- **ENJEUX**
 - **Déviation de 1000 véhicules aux heures de pointe**
 - **Accessibilité aux commerces**
 - **Retrait de stationnement pour résidents sur la côte De Salaberry**

Phase 2 – Côte De Salaberry



• **MESURES D'ATTÉNUATION**

- **Ajout d'un virage à gauche du boulevard Charest Ouest vers la côte de l'Aqueduc pour raccourcir le détour**
- **Ajout de policiers aux périodes de pointe**
- **Double sens de la rue Richelieu, la rue de la Tourelle et la rue Saint-Olivier pour garder l'accessibilité aux résidences sans perte de stationnement**
- **Relocalisation de la zone de stationnement pour résidents de la côte De Salaberry sur la rue Saint-Olivier**

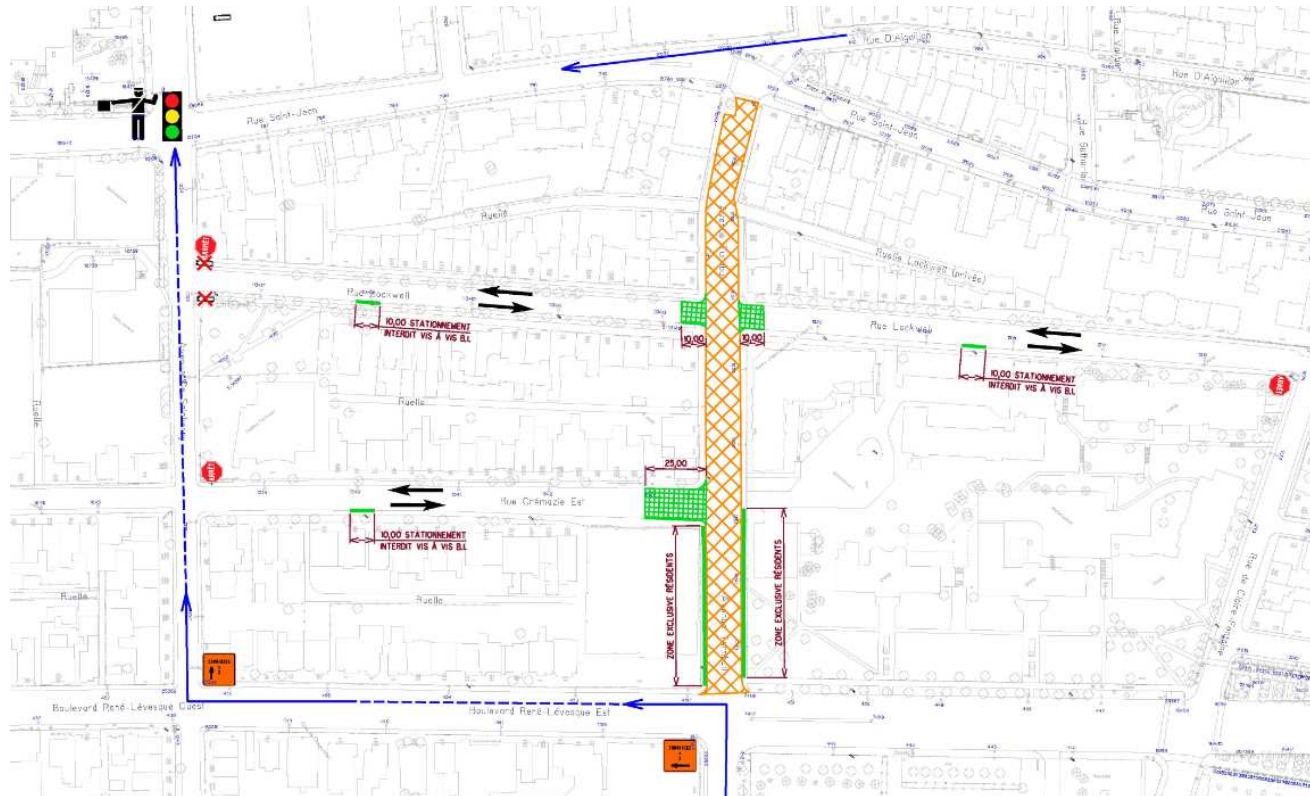
Phase 3

Avenue Turnbull

Phase 3 – Avenue Turnbull

- **TRAVAUX du 15 mai au 18 août**
 - **Fermeture de l'avenue Turnbull entre la rue Saint-Jean et le boulevard René-Lévesque Est, sans inclure les intersections**
- **ENJEUX**
 - **Déviation de 250 véhicules aux heures de pointe**
 - **Accessibilité pour les véhicules du SPCI**
 - **Accessibilité aux commerces**
 - **Perte de stationnement pour résidents sur l'avenue Turnbull**

Phase 3 – Avenue Turnbull



• **MESURES D'ATTÉNUATION**

- **Détour du SPCI par l'avenue De Salaberry**
- **Signalisation spéciale pour diriger les automobilistes vers les commerces de la rue Saint-Jean**
- **Phasage optimisé des travaux pour assurer le maintien de plus de stationnement pour résidents**
- **Mise à double sens des rues Lockwell et Crémazie pour conserver l'accessibilité des résidences sans perte de stationnement**
- **Travaux 24 h / 24 h devant la ruelle Lockwell pour limiter la perte de stationnement**

Phase 4

Intersection Saint-Jean / Turnbull

Phase 4 – Intersection Saint-Jean/Turnbull

- **TRAVAUX du 21 août au 31 août**
 - **Fermeture complète de l'intersection Saint-Jean / Turnbull**
- **ENJEUX**
 - **Déviation de 800 véhicules aux heures de pointe**
 - **Accessibilité pour les véhicules du SPCI**
 - **Accessibilité aux commerces**
 - **Déviation des parcours RTC**

• **MESURES D'ATTÉNUATION**

- **Ajout de policiers aux périodes de pointe**
- **Détour du SPCI par l'avenue De Salaberry**
- **Signalisation spéciale pour diriger les automobilistes vers les commerces de la rue Saint-Jean**
- **Mise à double sens de la rue Saint-Jean entre la rue de Claire-Fontaine et l'avenue Turnbull pour assurer l'accessibilité aux commerces**
- **Détour du RTC par l'avenue Honoré-Mercier, le boulevard René-Lévesque et l'avenue des Érables**

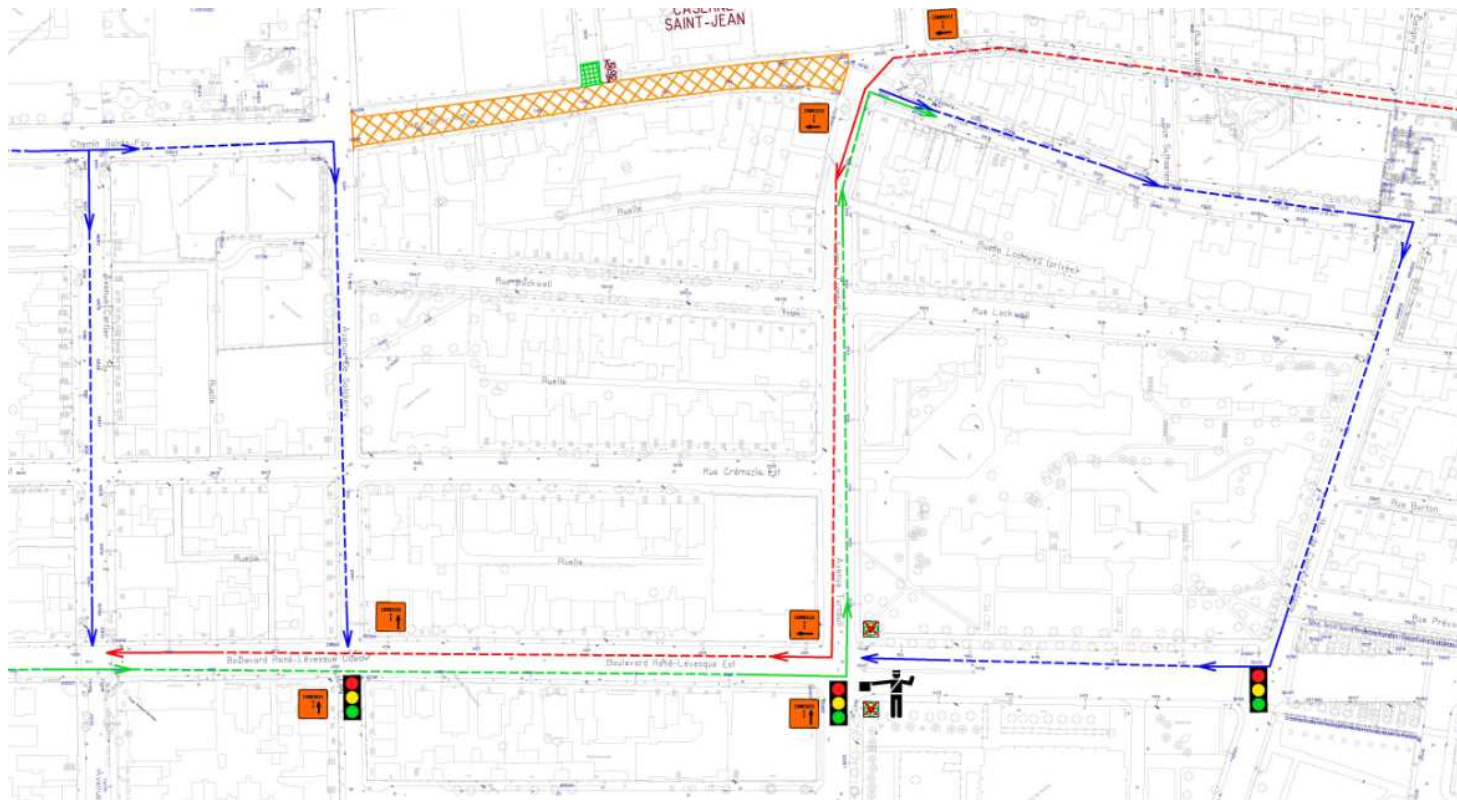
Phase 5

Rue Saint-Jean

- **TRAVAUX du 5 septembre au 6 octobre**
 - **Fermeture complète de la rue Saint-Jean entre l'avenue Turnbull et la côte De Salaberry, sans inclure les intersections**

- **ENJEUX**
 - **Déviation de 800 véhicules aux heures de pointe**
 - **Accessibilité pour les véhicules du SPIC**
 - **Accessibilité aux commerces**
 - **Déviation des parcours RTC**

Phase 5 – Rue Saint-Jean



- **MESURES D'ATTÉNUATION**

- **Ajout de policiers aux périodes de pointe**
- **Ajout d'un virage à gauche du boulevard René-Lévesque Est vers l'avenue Turnbull**
- **Travaux 24 h / 24 h devant la caserne incendie pour assurer le service en tout temps. Relocalisation partielle de certains équipements vers la caserne sur l'avenue des Oblats pendant 72 heures**
- **Signalisation spéciale pour diriger les automobilistes vers les commerces de la rue Saint-Jean**
- **Travaux en phase pour maintenir l'accessibilité à l'artère commerciale**
- **Détour du RTC par l'avenue Honoré-Mercier, le boulevard René-Lévesque et l'avenue des Érables**

Phase 6

Intersection De Salaberry / Saint-Jean

Phase 6 – Intersection De Salaberry / Saint-Jean

- **TRAVAUX du 10 octobre au 3 novembre**
- **Fermeture complète de l'intersection De Salaberry / Saint-Jean**

- **ENJEUX**
- **Déviation de 1000 véhicules aux heures de pointes empruntant normalement l'avenue De Salaberry**
- **Déviation de 1000 véhicules aux heures de pointe empruntant normalement la rue Saint-Jean**
- **Accessibilité pour les véhicules du SPCI**
- **Accessibilité aux commerces**
- **Déviation des parcours RTC**

Phase 6 – Intersection De Salaberry / Saint-Jean



• **MESURES D'ATTÉNUATION**

- **Ajout de policiers aux périodes de pointes**
- **Ajout d'un virage à gauche du boulevard René-Lévesque Est vers l'avenue Turnbull**
- **Ajout du virage à gauche du boulevard Charest Ouest vers la côte de l'Aqueduc pour raccourcir le détour**
- **Signalisation spéciale pour diriger les automobilistes vers les commerces de la rue Saint-Jean**
- **Détour du RTC par l'avenue Honoré-Mercier, le boulevard René-Lévesque et l'avenue des Érables**

- **AVANT LE DÉBUT DES TRAVAUX**

- **Soirée d'information le 26 avril**
- **Rencontre avec la SDC du Faubourg Saint-Jean et la SDC Montcalm**
- **Panneaux à messages variables**

- **DURANT LES TRAVAUX**

- **Distribution porte à porte pour chaque phase du chantier**
- **Communiqué de presse à chaque phase du chantier**
- **Information en temps réel sur le site de la Ville**
- **Twitter**
- **Signalisation statique orange et panneaux à messages variables**
- **Signalisation d'acheminement vers les commerces**
- **Présence de la SDC du Faubourg Saint-Jean sur le comité de chantier**

Suivi du chantier

- **Observations sur le site**
- **Observation à l'aide des caméras de circulation**
- **Ajustement à la stratégie en fonction des résultats et des observations**
- **Surveillant de chantier disponible 24 h / 24 h**

Période de questions



MERCI

