

Présentation et atelier sur la mobilité durable et la sécurité routière

Assemblée générale annuelle du conseil de
quartier des Chutes-Montmorency



Plan de la présentation

1. À propos d'Accès transports viables
2. À propos de nos services et projets
 - a. Aménagement
 - b. Sensibilisation
3. Introduction à la sécurité routière (notre vision d'organisme) -
 - a. Vision zéro
 - b. Cercle vicieux
 - c. Syndrome de la porte
4. Retour sur le plan de déplacement élaboré en 2014
5. Atelier de cartographie et moment d'échange

À propos d'Accès transports viables

Organisme à but non lucratif, œuvrant dans les régions de la Capitale-Nationale et de la Chaudière-Appalaches et ayant pour mission de :

- défendre les droits des utilisatrices et utilisateurs des transports collectifs (transport en commun, covoiturage, autopartage) et actifs (marche, vélo)
- et promouvoir la mobilité durable.



À propos de nos services

Nous agissons à la fois sur la partie aménagement et la partie sensibilisation en offrant toute une gamme de services afin de répondre aux besoins de la population.



Nos accompagnements en aménagement et mobilité durable

Le diagnostic territorial

Processus de collecte de données qui vise à dresser un portrait des enjeux liés au transport dans un secteur ou un territoire afin d'orienter de potentielles actions.



Nos accompagnements en aménagement et mobilité durable

La consultation citoyenne

La consultation citoyenne vise à dresser un portrait des enjeux liés au transport dans un secteur ou un territoire afin d'orienter de potentielles actions.



Nos accompagnements en animation et sensibilisation

Dans la région de la Capitale-Nationale, Accès transports viables a :

- Réalisé plus de 500 ateliers et animations variés
- Accompagné plus de 100 écoles
- Sensibilisé et formé plus de 20 000 élèves

Initiation à la sécurité routière	Défi Arrivée active vers l'école	Parc d'éducation à la sécurité routière
Animation clé-en-main en classe sur la sécurité routière à pied et à vélo	Organisation d'une matinée festive à l'école pour accueillir les enfants arrivant en transport actif	Formation théorique puis pratique sur un mini réseau routier
Du préscolaire à la 6e année	Toute l'école	2e et 3e cycle du primaire
30 à 45 min	45 min à 1h (avant les classes)	45 min à 1h

[Vous pouvez consulter notre site web pour plus de détails sur nos activités et animations disponibles.](#)

Nos accompagnements en animation et sensibilisation



Introduction à la sécurité routière (notre vision d'organisme)

Vision zéro (accident en sécurité routière)

“Personne ne devrait être tué ni gravement blessé en utilisant le système de transport routier” = **Aucune perte humaine n'est acceptable**



Introduction à la sécurité routière (notre vision d'organisme)

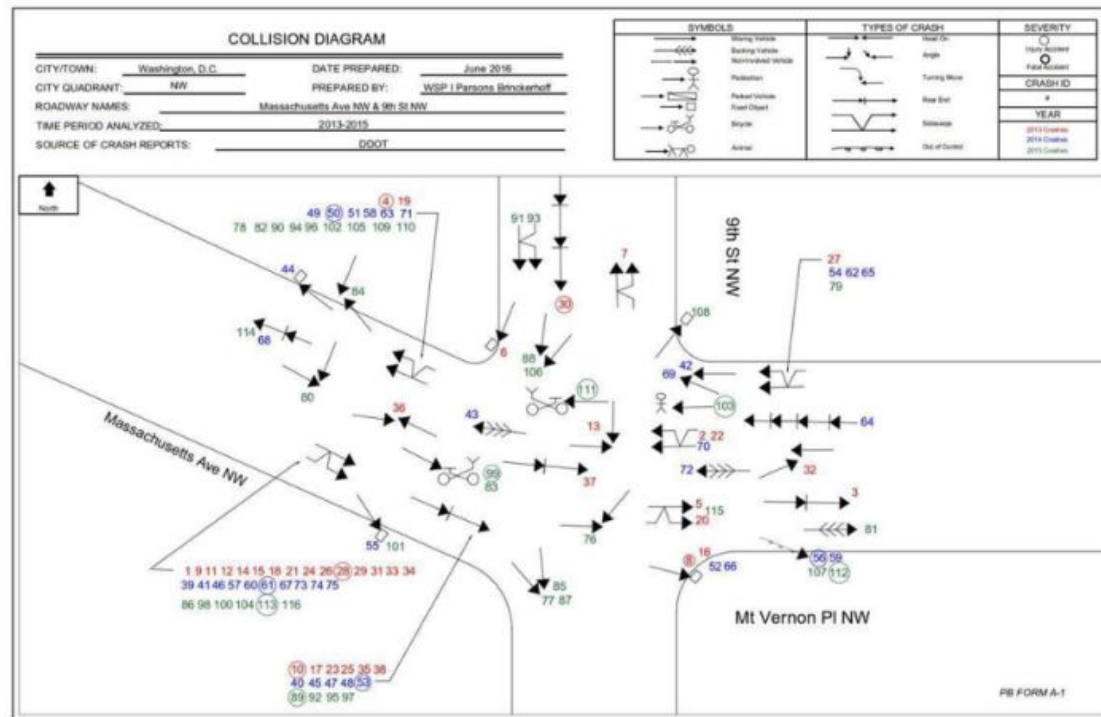
4 principes

#	Vision zéro	Approche traditionnelle
1	Se concentre sur les décès et blessés graves	Se concentre sur les accidents
2	Prend en compte l' erreur et la vulnérabilité humaine	Suppose un comportement humain parfait
3	Partage la responsabilité entre les concepteurs, gestionnaires, décideurs et utilisateurs du système routier	Place la responsabilité sur l'utilisateur du système routier
4	Prend une approche système	Priorise les lieux "accidentogènes", travaille en silos

Introduction à la sécurité routière (notre vision d'organisme)

1er principe : Zéro décès et blessés graves

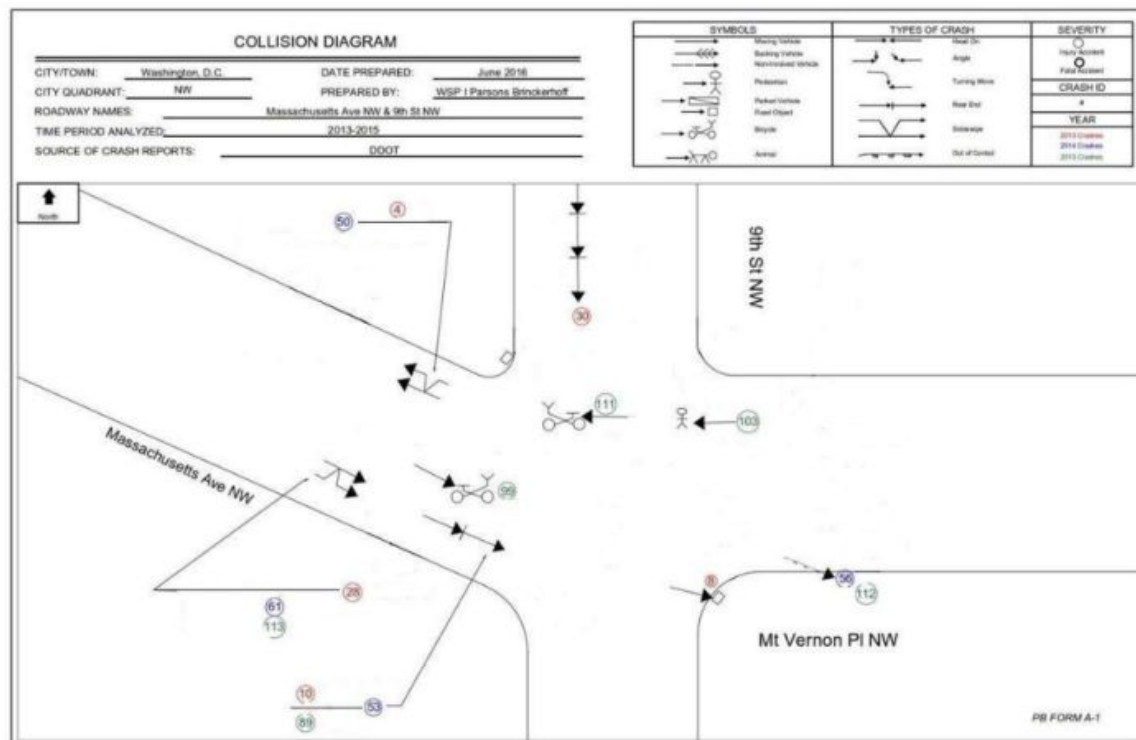
Se concentrer sur les décès et blessés graves



Introduction à la sécurité routière (notre vision d'organisme)

1er principe : Zéro décès et blessés graves

Se concentrer sur les décès et blessés graves



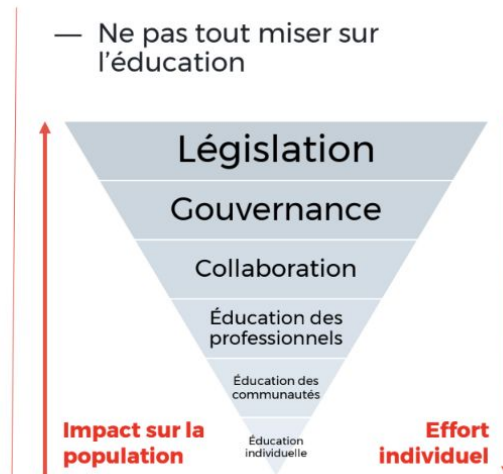
**Enlever le
bruit**

Introduction à la sécurité routière (notre vision d'organisme)

2ème principe : Tenir compte de l'erreur et de la vulnérabilité humaine

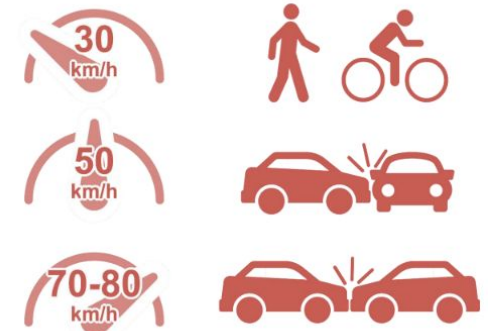
Limites du comportement humain

- Erreur volontaire ou non
- Multiples facteurs humains:
 - *Distraction*
 - *Fatigue*
 - *Stress*
 - *Ébriété*
 - ...



Limites physiques du corps humain

- Emphase sur la vulnérabilité humaine et la vitesse:
- *Éviter les collisions avec des objets le long de la route sur les routes à haute vitesse*
- La **VITESSE** est un facteur déterminant de survie d'un accident



Vitesse maximale du véhicule avant l'impact pour assurer la survie des parties prises dans la collision, selon le type de collision

Introduction à la sécurité routière (notre vision d'organisme)

2ème principe : Tenir compte de l'erreur et de la vulnérabilité humaine

Concevoir le système routier pour la faillibilité humaine

- Contrôler la vitesse



- Séparer les modes
- Dégager les bords de route



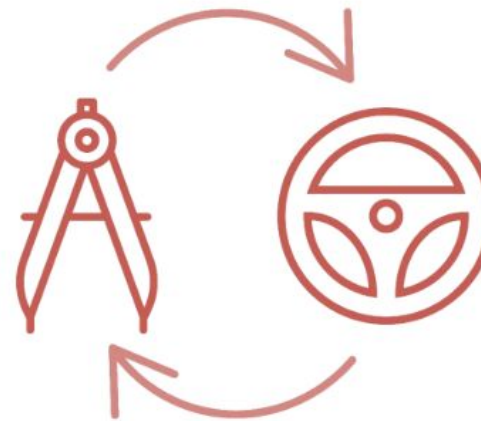
Introduction à la sécurité routière (notre vision d'organisme)

3ème principe : Responsabilité partagée

Responsabilité partagée

- *Le système doit être conçu de façon à pardonner l'**erreur humaine**, de sorte que si l'utilisateur de la route commet une erreur, la conception même du système assure que cette erreur ne résulte en aucun décès ni blessé grave.*
- ! Pas un encouragement à adopter comportements dangereux
- ! Ne pas blâmer un groupe ou l'autre d'usagers

Concepteurs
du système





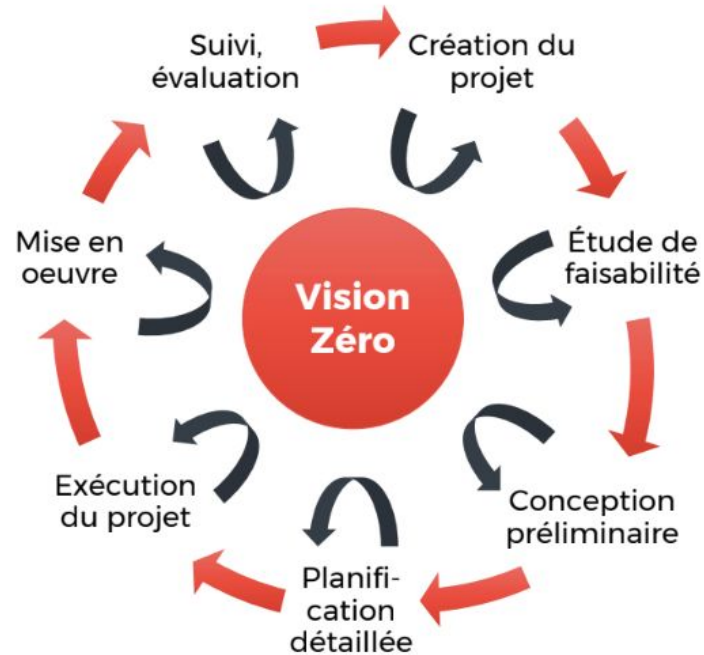
Utilisateurs du
système

Introduction à la sécurité routière (notre vision d'organisme)

4ème principe : Approche système

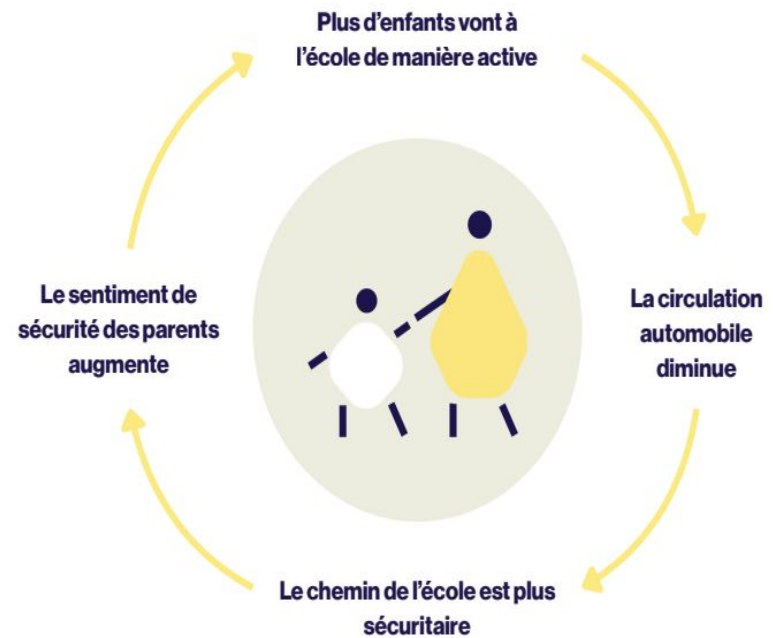
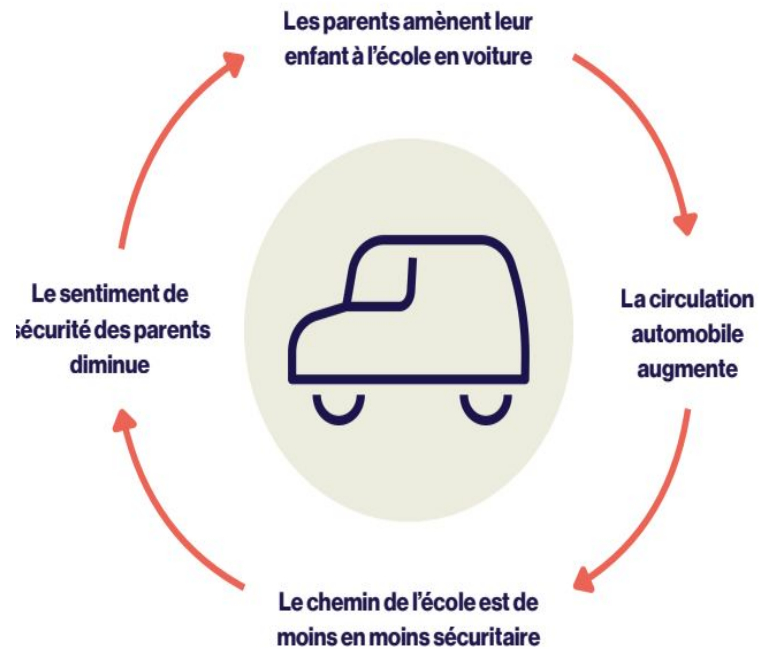
Approche globale, système, systémique

- Au niveau des acteurs: responsabilité partagée, équité et transparence
- Au niveau du processus: approche intégrée, systématique
 - *Test Vision Zéro* :
 - *Positif* 
 - *Négatif* 



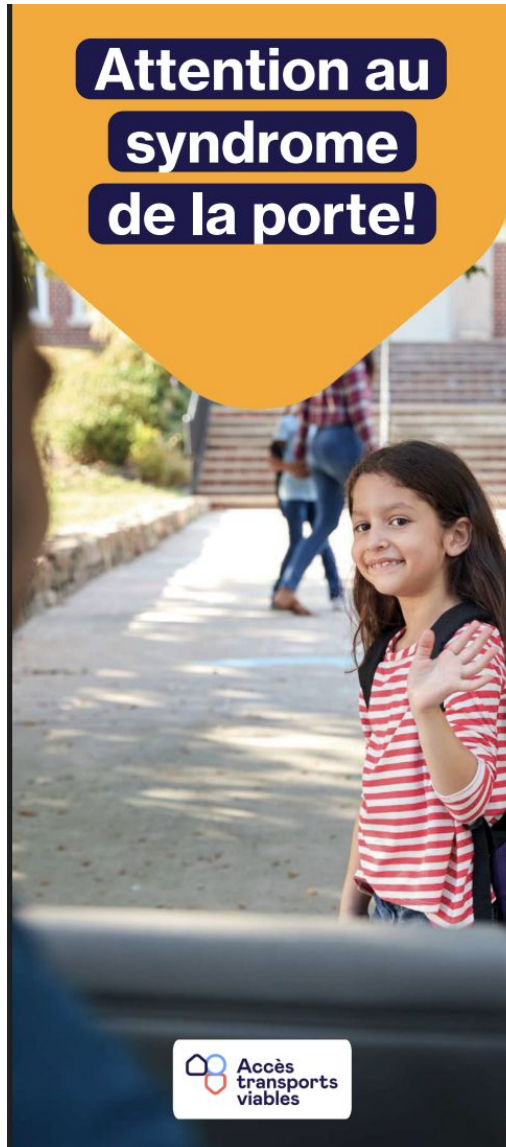
Introduction à la sécurité routière (notre vision d'organisme)

Cercle vicieux de la dépendance à l'automobile



Introduction à la sécurité routière (notre vision d'organisme)

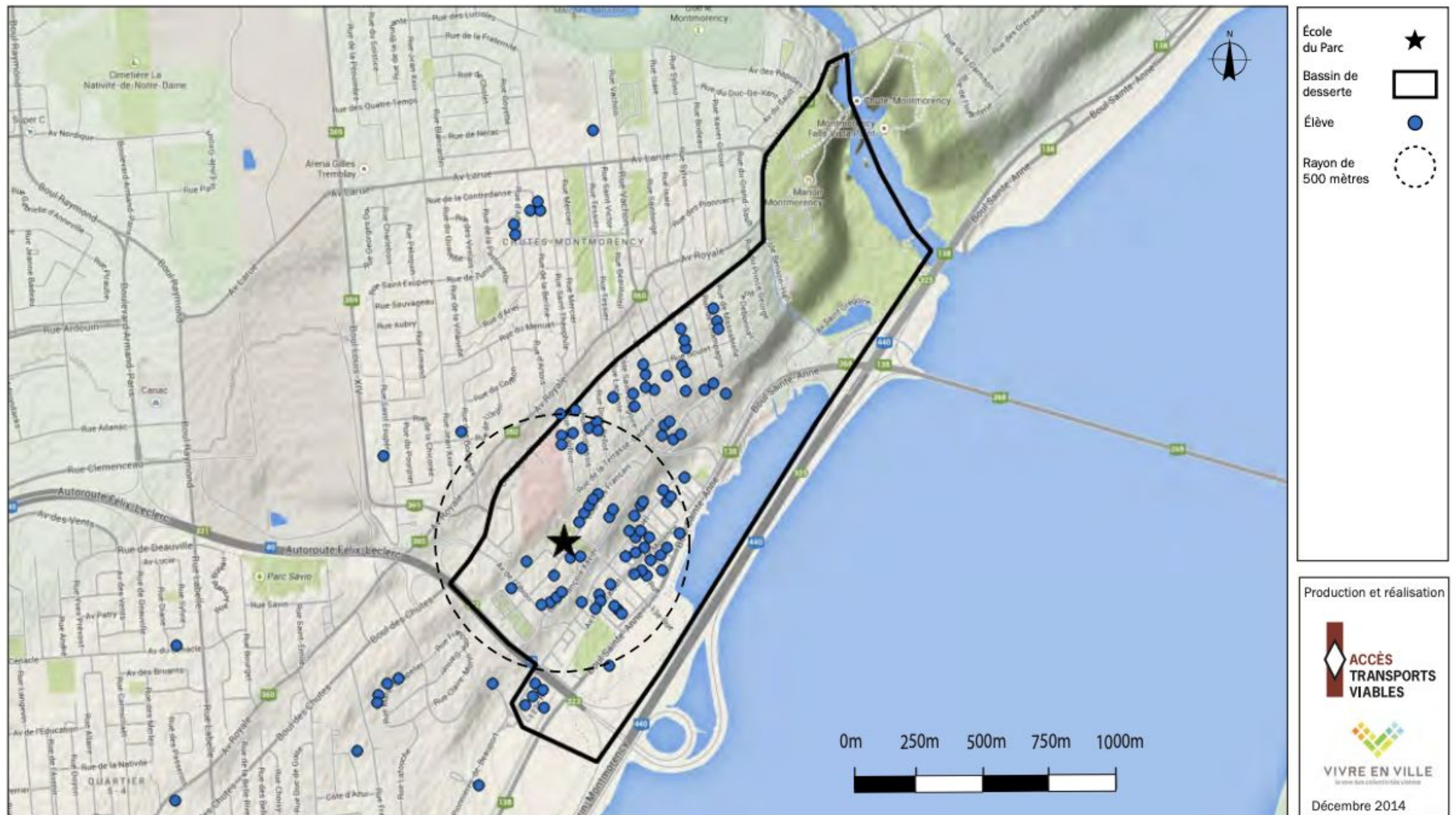
**Attention au
syndrome
de la porte!**



- Croyance que l'endroit le plus sécuritaire pour débarquer est situé le plus proche de la porte de l'école
- En voulant protéger nos enfants, nous les mettons en danger
- Pour cause : le non-respect de la signalisation et l'augmentation du trafic
- Des initiatives existent

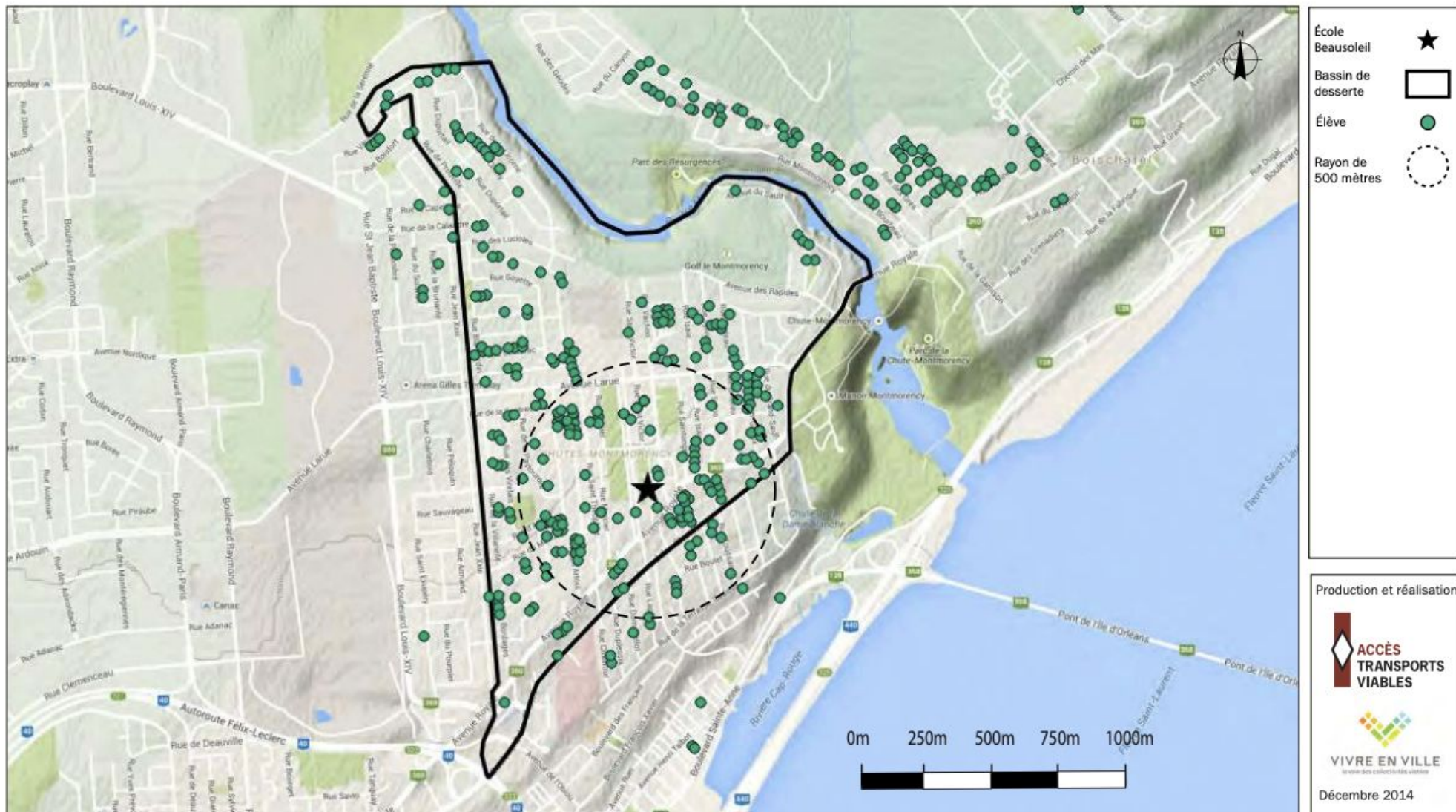
Retour sur le plan de déplacement élaboré en 2014 sur le sud de l'arrondissement de Beauport

CARTE 20 RÉPARTITION GÉOGRAPHIQUE DES ÉLÈVES DE L'ÉCOLE DU PARC



Retour sur le plan de déplacement élaboré en 2014 sur le sud de l'arrondissement de Beauport

CARTE 23 RÉPARTITION GÉOGRAPHIQUE DES ÉLÈVES DE L'ÉCOLE BEAUSOLEIL



Retour sur le plan de déplacement élaboré en 2014 sur le sud de l'arrondissement de Beauport

En conclusion :

- Une faible étendue du réseau piétonnier et cyclable et la faible mixité des activités ne permet pas un recours élevé aux déplacements actifs
- Malgré l'ajout récent de trottoirs sur certaines rues, plusieurs axes routiers importants dans le cheminement des élèves vers leur école en sont démunis

Retour sur le plan de déplacement élaboré en 2014 sur le sud de l'arrondissement de Beauport

En conclusion :

- Les solutions recommandées dans ce plan de déplacement visent à accorder une attention supplémentaire aux usagers vulnérables, principalement dans l'aménagement des intersections.
- Il préconise les solutions les plus structurantes et permanentes possibles, telles que l'aménagement de trottoirs, de sentiers et de bandes cyclables. Pour de véritables changements de comportement concernant la vitesse, le réaménagement des accès au réseau local et le rétrécissement de plusieurs rues sont primordiaux pour assurer un respect de la limite affichée.

Retour sur le plan de déplacement élaboré en 2014 sur le sud de l'arrondissement de Beauport



Figure 38 Le trottoir sur le boulevard des Français est d'une largeur insuffisante pour permettre un bon déneigement lorsqu'une voiture est stationnée en bordure de la chaussée.



Avant

Après



Et aujourd'hui ? Quels sont les axes importants accidentogènes ?

Introduction à la méthode ZADA

Atelier d'échange et de discussion sur les enjeux et problématiques en lien avec la sécurité routière dans le quartier :

- En voiture
- À pied
- En vélo
- En transport en commun

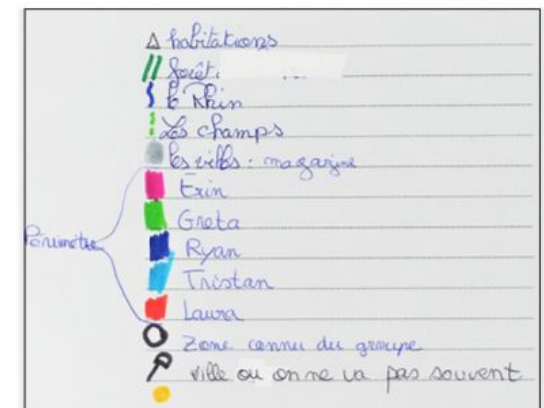
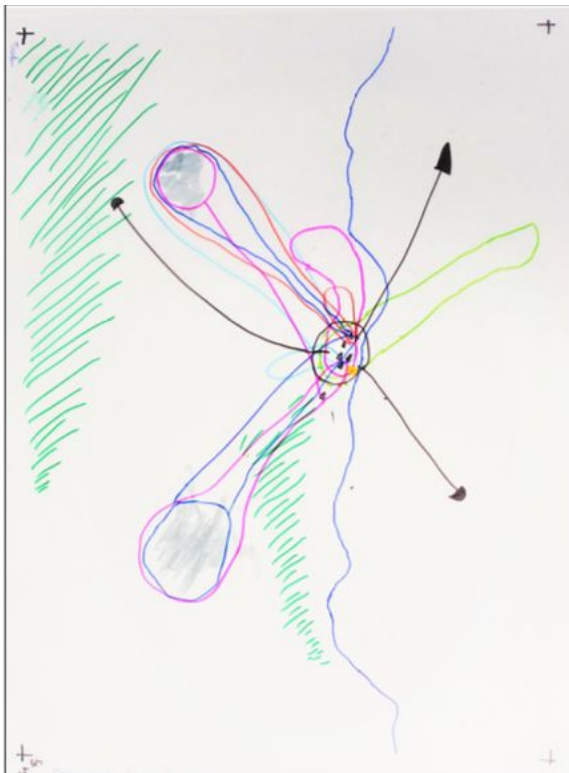
Objectifs de l'atelier :

- Identifier les enjeux ou endroits problématiques, en ciblant les différents modes de déplacement (en sous-groupe ou en grand groupe selon la taille du groupe)
- Étape de collecte de données (consultation publique)

La Méthode ZADA = Zonade à dire d'acteurs

Technique d'enquête qualitative et cartographique utilisée en géographie et en aménagement du territoire pour cartographier les représentations spatiales des acteurs locaux. Elle permet de spatialiser les enjeux, les risques, les usages et les perceptions d'un territoire en se basant sur la parole des habitants

Objectif : Faire ressortir votre vision de la mobilité dans votre quartier



La Méthode ZADA = Zonade à dires d'acteurs

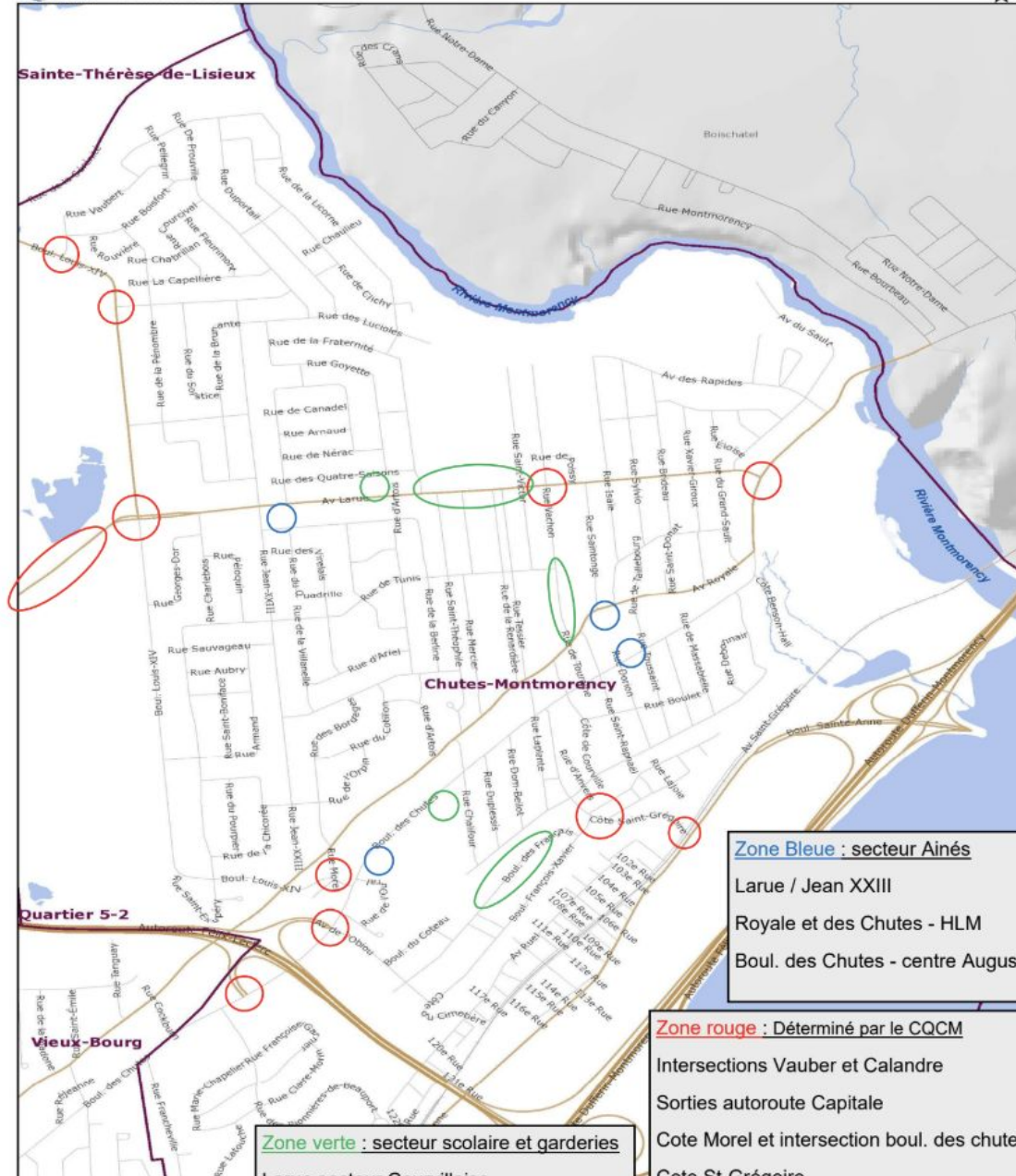
Déroulement :

- Définir des groupes
- Distribution d'un fond de carte et d'une feuille pour les notes
- Attribution des rôles :
 - Une personne dessine sur la carte
 - Une personne prend des notes sur ce qui est discuté
- Par groupe :
 - Lecture de la question
 - Concertation
 - Inscription sur la carte et dans les notes (**attention, il n'est pas possible de retourner en arrière**)

Consignes :

- Suivre les questions dans l'ordre de la feuille
- Indiquer sur la carte et dans les notes les réponses évoquées en groupe
- Respecter la légende s'il y en a une indiquée
- Si un consensus n'apparaît pas dans le groupe, noter toutes les informations données
- S'appliquer le plus possible

Quartier Chutes-Montmorency



Zone Bleue : secteur Aînés
 Larue / Jean XXIII
 Royale et des Chutes - HLM
 Boul. des Chutes - centre Augustin

Zone rouge : Déterminé par le CQCM
 Intersections Vauber et Calandre
 Sorties autoroute Capitale
 Cote Morel et intersection boul. des chutes
 Cote St-Grégoire
 Intersection Larue et Royale
 Intersection Larue et Boul. Louis XIV
 Avenue Larue devant carrière
 Intersection Larue et Vachon

Zone verte : secteur scolaire et garderies
 Larue secteur Courvilloise
 Vachon : secteur Beausoleil
 Boul. des Français : secteur du parc
 Boul. des Chutes
 Larue (devant SAQ)

Votre utilisation du territoire (5 min) :

Où habitez-vous ? (légende : ■)

Où vous déplacez-vous dans le quartier ? Avec quel moyen de transport ?
(légende : surligner de différentes couleurs)

Quels sont les lieux qui vous semblent importants dans le quartier, pourquoi ?
(légende : ★)

La carte (20 min):

Selon vous, manque-t-il des lieux sur cette carte ? Pourquoi ? (légende : entourer)

Au contraire, y a-t-il des lieux que vous considérez avec moins d'enjeux ? Pourquoi ?
(légende : hachurer)

Comment pourraient-être améliorés ces espaces ?

La carte : (10 min)

Avec les modifications apportées, cette carte est-elle représentative de votre vécu ?
Pourquoi ?

Avez-vous d'autres remarques ?

13e édition



Mois
du vélo

30 mai 2026 13h-18h30

Convergence vélo de Québec

Kiosques, animations et spectacles à l'arrivée
au parc de la Pointe-aux-lièvres!

• Plusieurs parcours aux départs de :

- Loretteville
- Vanier
- Ste-Foy
- Beauport
- Charlesbourg
- Lévis



Pour vous inscrire,
rendez-vous sur:
moisduvelo.com

Présenté par

Grâce à la participation financière de

En collaboration avec





**Accès
transports
viables**

870, avenue De Salaberry, bureau 303
Québec (Québec)
G1R 2T9

aces@transportsviables.org

418 648-1242

