

Les 50 ans de la désignation du Vieux-Québec
comme site patrimonial (1963-64)

**ON EST PARTI DE LOIN,
ON A FAIT UN LONG CHEMIN,
ON N'A PAS FINI DE MARCHER**

SERGE VIAU, ARCHITECTE ET URBANISTE ÉMÉRITE,
27 septembre 2014

Une présentation en trois temps

La vitalité actuelle du Vieux-Québec fait
oublier son état des années
cinquante et soixante

et l'évolution considérable qu'il a connue

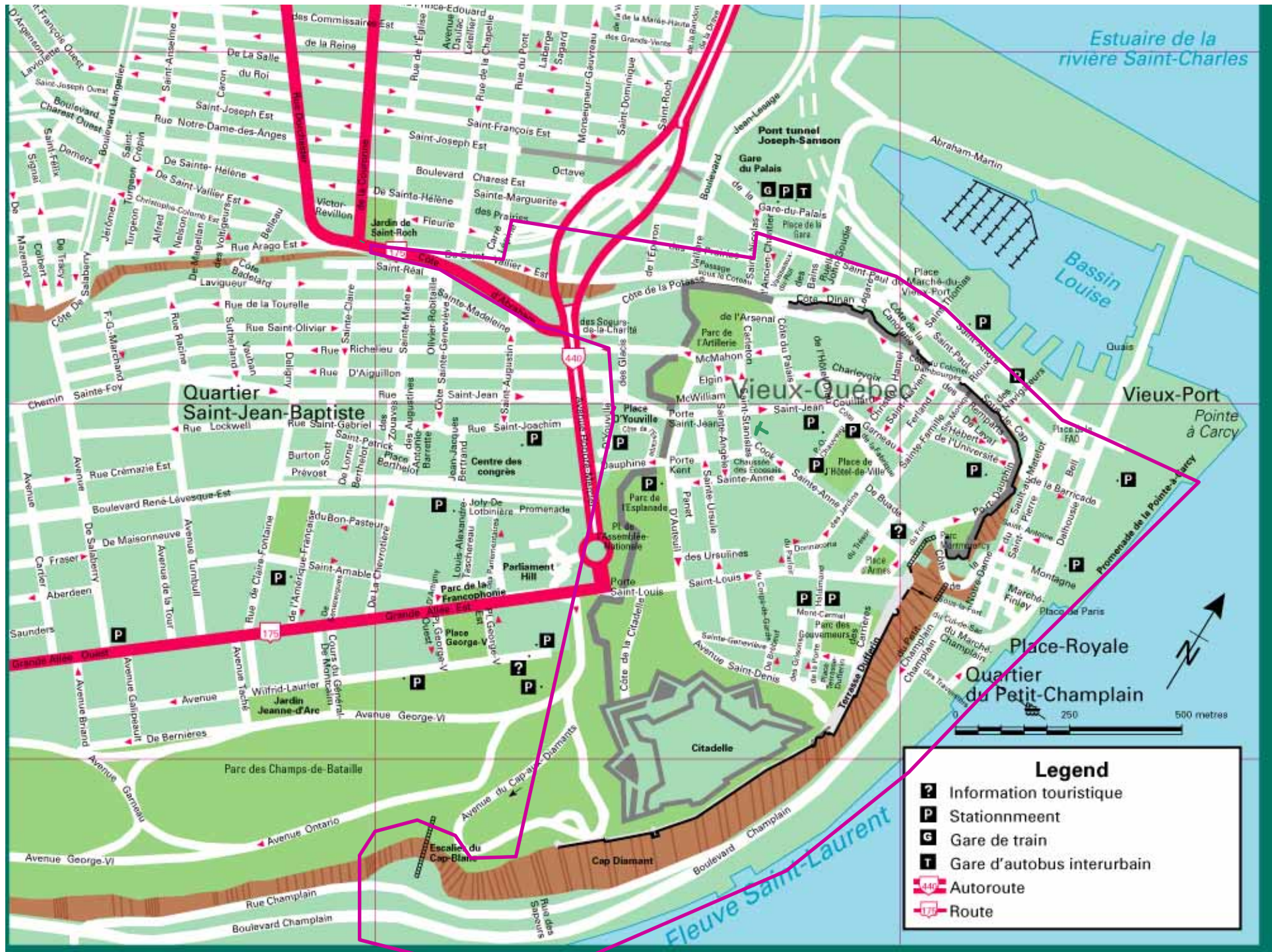
Mais cette évolution doit se poursuivre
inlassablement, inexorablement

A stylized silhouette of a mountain range in shades of teal, located at the bottom right of the slide.

Autrement dit

Un arrondissement historique ne peut pas se figer dans le temps sous prétexte de préserver son authenticité, même lorsque désigné patrimoine universel

C'est ici que surgit le dilemme des villes patrimoniales



Estuaire de la rivière Saint-Charles

Bassin Louise

Vieux-Port

Quartier Saint-Jean-Baptiste

Vieux-Québec

Place-Royale

Quartier du Petit-Champlain

Parliament Hill

Parc de la Francophonie

Place George-V

Avenue George-V

Avenue Ontario

Rue Champlain

Boulevard Champlain

Cap Diamant

Boulevard Saint-Laurent

Fleuve Saint-Laurent

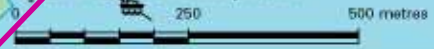
Citadelle

Escalier du Cap-Blanc

Rue des Sœurs

Legend

- ? Information touristique
- P Stationnement
- G Gare de train
- T Gare d'autobus interurbain
- 440 Autoroute
- 175 Route





La désolation des années 50-60-70

- ◆ Des incendies nombreux, certains criminels
- ◆ Des démolitions inconsidérées
- ◆ On laisse pourrir certains secteurs
- ◆ Des constructions inappropriées au détriment du paysage historique
- ◆ Départ de grandes institutions
- ◆ On gruge les espaces publics pour faire place à l'auto
- ◆ Des fils et des poteaux partout
- ◆ Aucun contrôle sur l'affichage

Un habitat devenu inhospitalier

Insécurité, nuisances, criminalité

Les résidents quittent

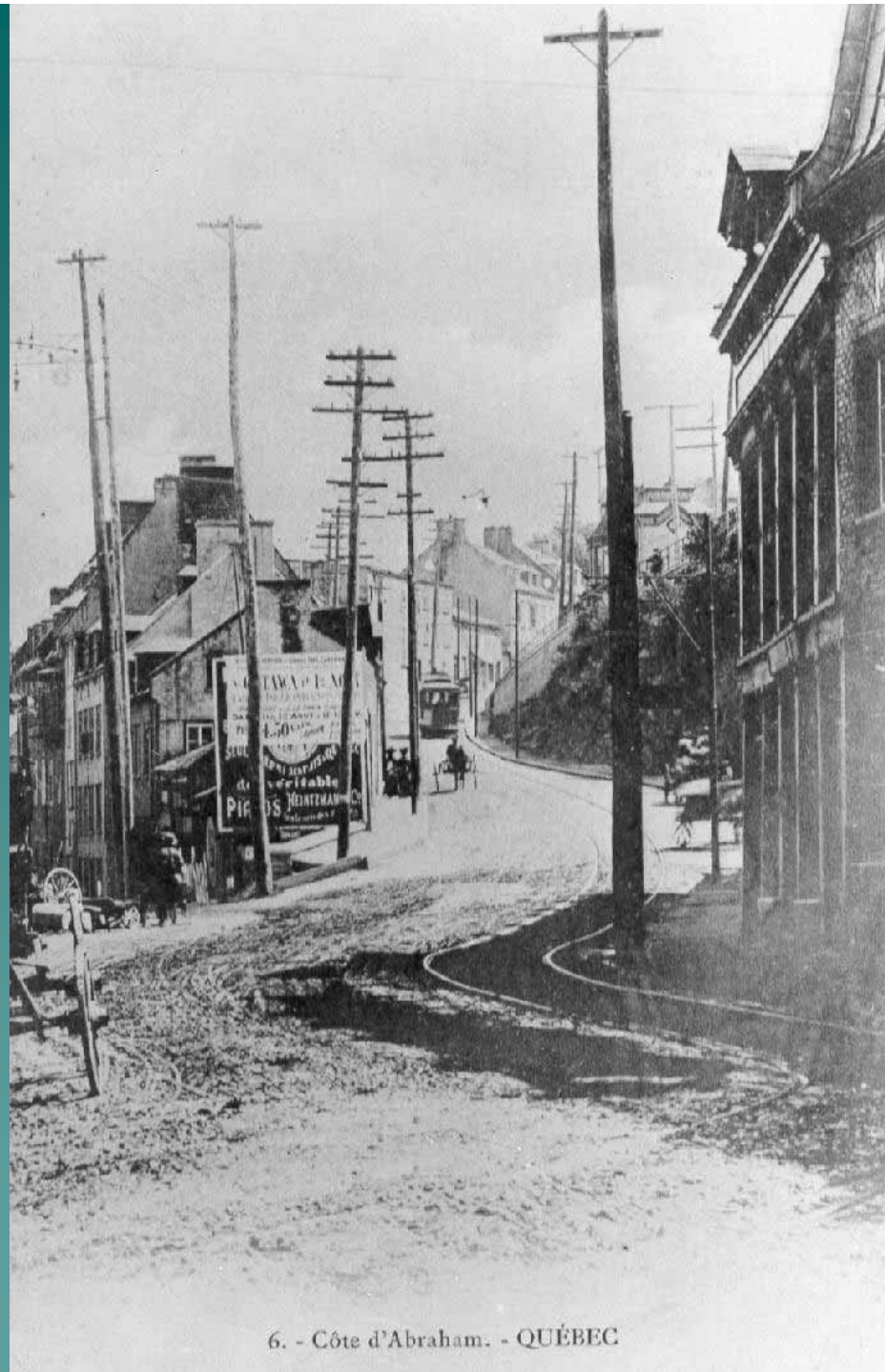
«Le Vieux-Québec se meurt»

Absence d'outils

AUCUN RÈGLEMENT DE ZONAGE

AUCUN PLAN DE SAUVEGARDE

AUCUN PARAMÈTRE POUR LA
COMMISSION D'URBANISME



6. - Côte d'Abraham. - QUÉBEC













Événements marquants

(avant l'inscription à l'UNESCO)

- ◆ Décret créant l'Arrondissement historique du Vieux-Québec 1963-1964
- ◆ « Te retrouver Québec » 1967 (film de Richard Lavoie)
- ◆ « Le concept général de réaménagement du Vieux-Québec » 1970
- ◆ Création du Comité des citoyens du Vieux-Québec
- ◆ Premières études pour un plan de sauvegarde (Pluram 1975)
- ◆ Premier règlement de zonage 1977 (après moratoire, très restrictif)
- ◆ Création de la Division du Vieux-Québec 1979
- ◆ «Vieux-Québec Basse-ville: Invitation à la renaissance d'un quartier» (1984)

Évènements marquants

(après l'inscription)

- ◆ Incription du Vieux-Québec sur la liste du patrimoine mondial (1985)
- ◆ «Plan directeur d'aménagement et de développement»(1988)
- ◆ «Conserver et mettre en valeur le Vieux-Québec» (1998)
- ◆ Plan de quartier (2006)
- ◆ «Empreintes et mémoires, l'arrondissement historique du Vieux-Québec» , CBC (2007)
- ◆ Politique du patrimoine de la Ville de Québec (2007)



-  Bâtements existants et projets
-  Plantations et espaces verts
-  Circulation piétonnière
-  Circulation automobile
-  Plans d'eau



PLAN IMAGE
VIEUX-QUÉBEC / BASSE-VILLE
1984



Service de l'Urbanisme

1-2000



Principaux sites

- ① Place de la Justice
- ② Gare intermodale
- ③ Le petit quartier de Palais
- ④ Marché des Halles
- ⑤ Habitat ancien de Vieux-Québec
- ⑥ Musée de la Ville de Québec
- ⑦ Centre d'interprétation de Parc Canada
- ⑧ Échecs de la basse-ville
- ⑨ Les quais Renauld
- ⑩ La Pointe-à-Carré
- ⑪ Musée national de la civilisation
- ⑫ Place royale
- ⑬ Le petit quartier Champêtre

Deux critères d'inscription à la Liste du patrimoine mondial

- ◆ IV. Ensemble urbain cohérent et bien préservé, l'arrondissement historique du Vieux-Québec est un exemple exceptionnel de la ville coloniale fortifiée, de loin le plus complet au nord du Mexique.
- ◆ VI. Québec, l'ancienne capitale de la Nouvelle-France, représente l'une des étapes importantes de la colonisation des Amériques par les Européens.

«Déclaration sur la valeur universelle»

L'AUTHENTICITÉ

VALEUR FONDAMENTALE

- ◆ Valeur de base essentielle, fondamentale pour le patrimoine mondial
- ◆ Intégrité d'un bien doublée de son identité
- ◆ Respect de la géographie du lieu
- ◆ Mise en valeur de la trame ancienne
- ◆ Mise en lumière des strates historiques
- ◆ Diversité architecturale et harmonie d'échelles
- ◆ Usage des matériaux d'origine
- ◆ Haro sur le façadisme, le faux décor, le pastiche



VALEUR D'ENSEMBLE ET PAYSAGE HISTORIQUE

Québec



Ratisbonne



Saint-Cirq-Lapopie

VITALITÉ ET PÉRENNITÉ



habitable



accueillant



français



animé

HISTORICITÉ ET MODERNITÉ

- ◆ Deux notions qui ne s'opposent pas, au contraire
- ◆ Un quartier historique vivant et bien préservé est moderne et durable
- ◆ Il doit savoir s'adapter
- ◆ Il doit pouvoir intégrer les besoins nouveaux sans détruire son authenticité et l'esprit du lieu
- ◆ Il inclut des dimensions immatérielles
- ◆ Toute intervention est complexe, délicate; elle doit être subtile et humble, mais créative
- ◆ On doit respecter les principes internationaux, mais sans dogmatisme

CINQ FACTEURS DE SUCCÈS

Pour protéger l'acquis
et surtout ouvrir l'avenir

A stylized silhouette of a mountain range in shades of teal, located at the bottom right of the slide.

Premier facteur de succès

L'APPROPRIATION

des citoyens, des gens d'affaires,
des propriétaires, des institutionnels,

PAR TOUS!





Deuxième facteur de succès

LE RESPECT DE L'ESPRIT DU LIEU

Personnalité, identité,
diversité culturelle

PAR TOUS!

Troisième facteur de succès

LA DÉCONCENTRATION

Éviter la surcharge

PARTOUT, POUR TOUT







Quatrième facteur de succès

LA PLURI- FONCTIONNALITÉ

milieu de vie complet, normal

HABITÉ SURTOUT







Cinquième facteur de succès

LA CONCERTATION

constante, fréquente, étendue

DE TOUS




QU'EST-CE QUE LE VIEUX-QUÉBEC?

(à ne jamais oublier)

- ◆ Un quartier vivant, non un monument
- ◆ Une composante essentielle du centre-ville
- ◆ Des institutions majeures à maintenir
- ◆ Un produit d'appel touristique de premier plan
- ◆ Un site géographique exceptionnel à valoriser
- ◆ Le quartier le plus mixte de la ville
- ◆ Un exemple de développement durable

ÉQUILIBRE TOUJOURS FRAGILE

- ◆ Ne rien tenir pour acquis. Ne jamais baisser la garde
 - ◆ La conjoncture est mouvante
 - ◆ Le tourisme est sensible aux modes éphémères et entraîne des dérives rapides
 - ◆ Toujours ancrer ses actions sur du solide: la vie urbaine normale
 - ◆ Miser sur la personnalité et l'originalité de chaque lieu
- 









LE TRAVAIL EST LOIN D'ÊTRE TERMINÉ

- ◆ Les propriétaires privés continuent assidûment de rénover, de restaurer ou de reconstruire avec l'aide des programmes de subvention, **c'est exceptionnel**
- ◆ Des investissements publics majeurs devront être faits, car il est inadmissible que les pouvoirs publics laissent pourrir leur patrimoine de cette façon, surtout qu'il s'agit de bâtiments emblématiques

ATTENTION! DANGER!

À surveiller constamment

- ◆ Prolifération des boutiques de souvenirs
- ◆ Envahissement des autocars touristiques
- ◆ Transformation de l'habitation permanente en résidence pour touristes
- ◆ Disparition des commerces de nécessité courante
- ◆ Piétonisation qui grève l'accessibilité
- ◆ Augmentation du niveau de bruit



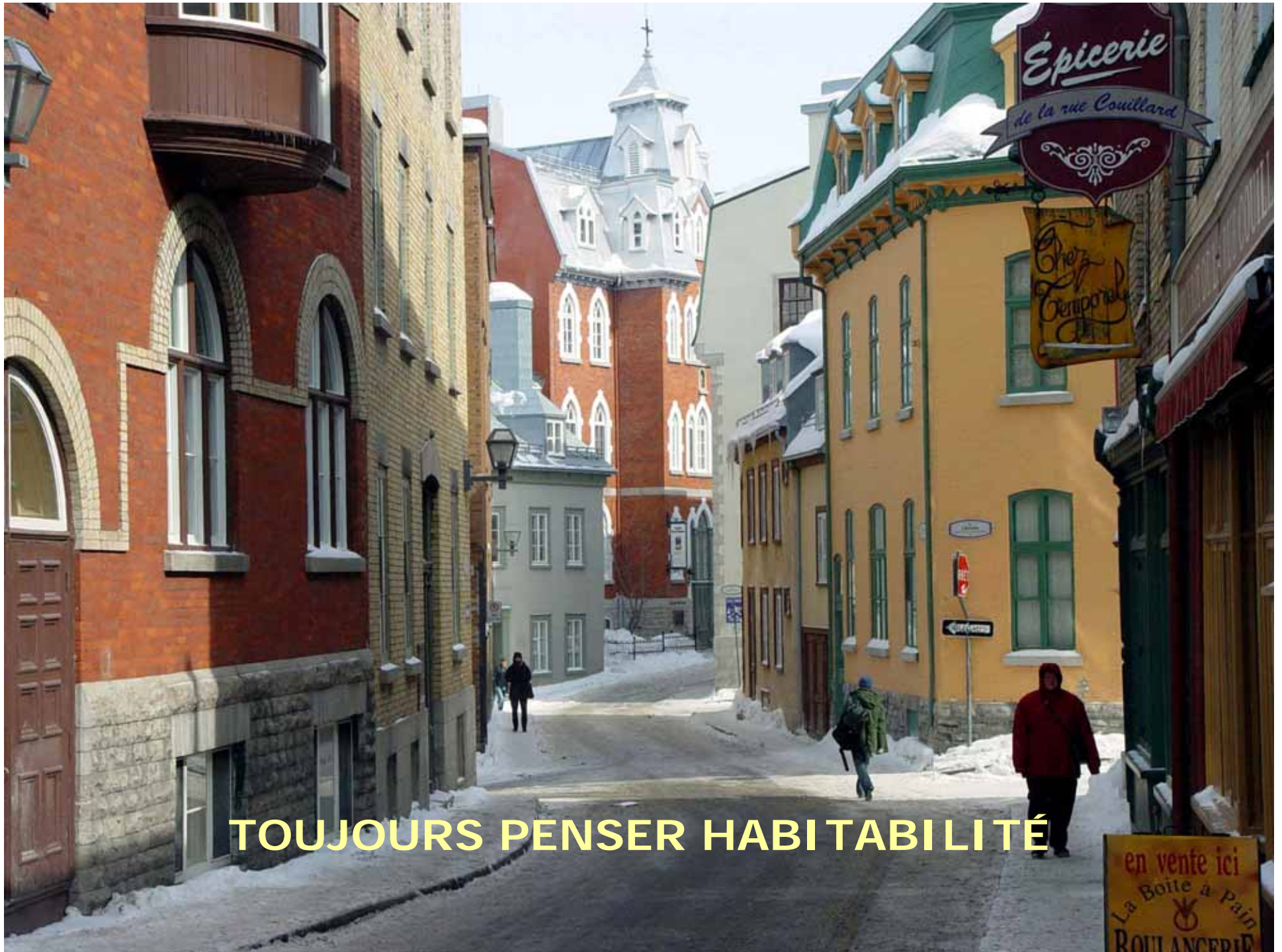






EN SOMME,
TOUJOURS
GARDER EN TÊTE
CES PRIORITÉS

The background is a solid teal color. In the bottom right corner, there is a silhouette of a mountain range in a slightly darker shade of teal.



TOUJOURS PENSER HABITABILITÉ

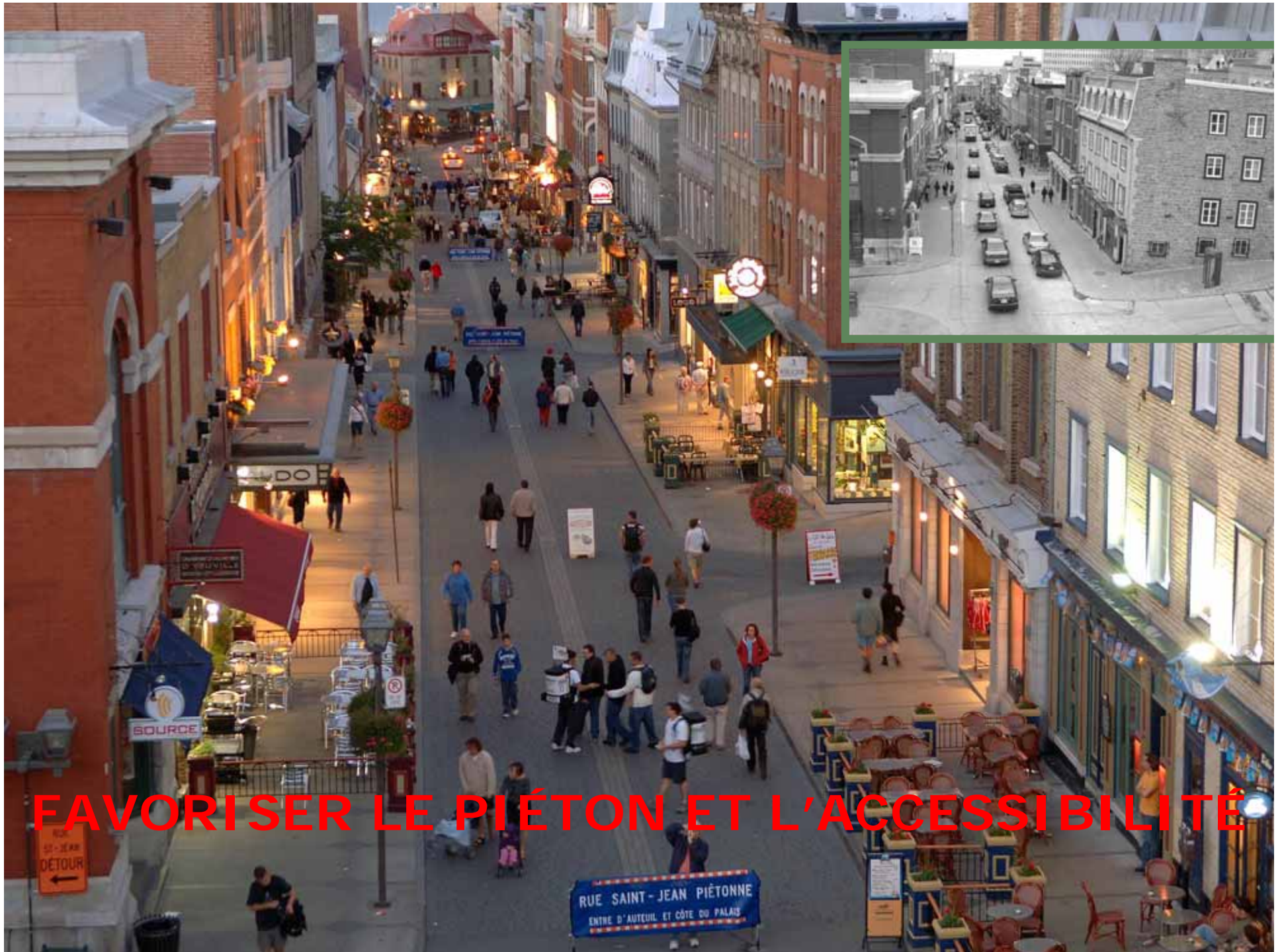
en vente ici
La Boite à Pain
ROULANERIE



DOMESTIQUER LA CIRCULATION



UTILISER DES SOLUTIONS DOUCES




FAVORISER LE PIÉTON ET L'ACCESSIBILITÉ



TEMPÉRER L'ANIMATION

EN SOMME! POUR SE SOUVENIR?

- ◆ Les opérations de « réanimation » ont bien réussi, pour tous les secteurs
 - ◆ Belle intégration de patrimoine et de modernité
 - ◆ Grâce à l'action unifiée des partenaires gouvernementaux, toujours nécessaire
 - ◆ Parce que la concertation du milieu a été constante et fructueuse
 - ◆ Mais il nous faut rester vigilants
- 
- A decorative silhouette of a mountain range in shades of teal, located at the bottom right of the slide.

JE VOUS REMERCIE!

