



En route vers le tramway

Chantiers 2026 et conditions de déplacement

26 janvier 2026 – Huis-clos technique



Sommaire de la présentation

Faits saillants 2025

Chantiers 2026 et mobilité

- Vue d'ensemble
- Vues sectorielles
 1. Chaudière (montée Mendel et corridor d'énergie du boul. Pie-XII)
 2. Plateau de Sainte-Foy (boul. Quatre-Bourgeois et Laurier / ch. Saint-Louis et Sainte-Foy)
 3. Saint-Sacrement et Montcalm (boul. René-Lévesque)
 4. Centre-ville (colline Parlementaire et Saint-Roch)
 5. Vieux-Limoilou et Lairet (1^{re} Avenue)

Communication publique

Prochaines étapes



Faits saillants 2025

- **Transfert** de maîtrise d'œuvre de la Ville à CDPQ Infra
- **Mise en commun** des expertises de la Ville, du RTC et de CDPQ Infra
- Déploiement des **nouvelles structures** organisationnelles
- Reprise de la **conception** des travaux préparatoires
- **Sélection** des premiers entrepreneurs
- **Relance graduelle** des travaux préparatoires



En route vers le tramway

**Intensification des travaux
dès avril 2026**

En route vers le tramway

Les chantiers préparatoires s'intensifieront **progressivement** en 2026 sur une grande partie du tracé de 19 km.

→ Pourquoi : pour préparer les travaux de construction du système de tramway dès 2027.

**Reconstruction
réseaux souterrains
municipaux**



Eau potable
et égouts

**Ajustements
réseaux techniques
urbains (RTU)**



Énergie
et télécommunications

Ouvrages d'art
Infrastructures



Interventions complémentaires



Mobilité
Foresterie





Activités clés de 2026

Mots d'ordre : prévisibilité et agilité

Sélection des entrepreneurs et **planification fine** des travaux

Intensification des travaux préparatoires

HIVER

PRINTEMPS

ÉTÉ

AUTOMNE

Gestion continue des impacts et accompagnement des citoyens



21 mars

1^{er} déploiement de **mesures innovantes en mobilité**



Communication constante – de la vue d'ensemble à la relation de proximité

DÈS MAINTENANT
Vue d'ensemble

DÈS QUE CONNU
Détail des chantiers

EN COURS DE CHANTIER
Suivi de l'évolution



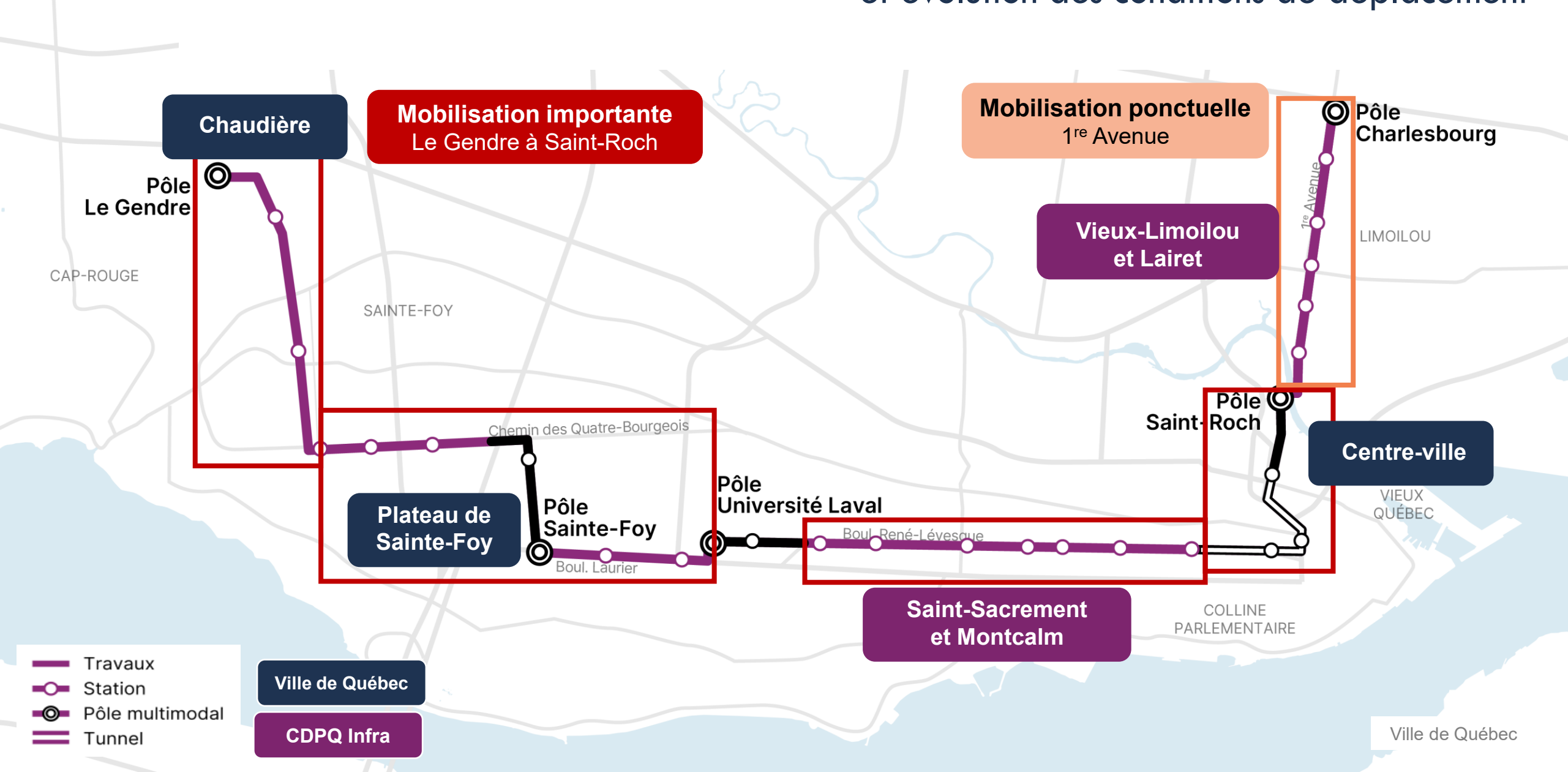
Certains secteurs vivront de grands changements

Vue d'ensemble



Chantiers TramCité 2026

Intensification progressive dès avril⁷
et évolution des conditions de déplacement



Autres chantiers majeurs en 2026 dans la zone d'influence

Coordination étroite entre les partenaires

Transports
et Mobilité durable

Québec

Reconstruction
du pont d'étagement
Henri-IV/Sainte-Foy

Transports
et Mobilité durable

Québec

Travaux au carrefour
Saint-Louis/des Hôtels

VILLE DE
QUÉBEC

Réaménagement
Avenue Charles-Huot

VILLE DE
QUÉBEC

Réaménagement
Rue De Buade

Reconstruction
pont ferroviaire
4^e Avenue

CHARLESBOURG

Pôle
Charlesbourg

LIMOUXOU

Pôle
Saint-Roch

VIEUX
QUÉBEC

Ville de Québec

Pôle
Université Laval

Pôle
Sainte-Foy

Pôle
Le Gendre

CAP-ROUGE

LES RIVIÈRES

VANIER

Boul. Charest

Ch. Sainte-Foy

Boul. René-Lévesque

Boul. Laurier

Chemin des Quatre-Bourgeois

Boul. Pie-XII

SA

Autoroute

Autoroute Henri-IV

Autoroute Robert-Bourassa

Boul. Pierre-Bertrand

Autoroute Laurentienne

1^{re} Avenue

Rue
Marie-de-l'Incarnation



Zone d'influence pour la mobilité

Principaux axes de circulation touchés

Chaudière

- Avenue Blaise-Pascal
- Boulevard Chaudière
- Boulevard du Versant-Nord

Plateau de Sainte-Foy

- Chemin des Quatre-Bourgeois
- Chemin Sainte-Foy
- Boulevard Laurier
- Chemin Saint-Louis
- Avenue Charles-Huot

Saint-Sacrement et Montcalm

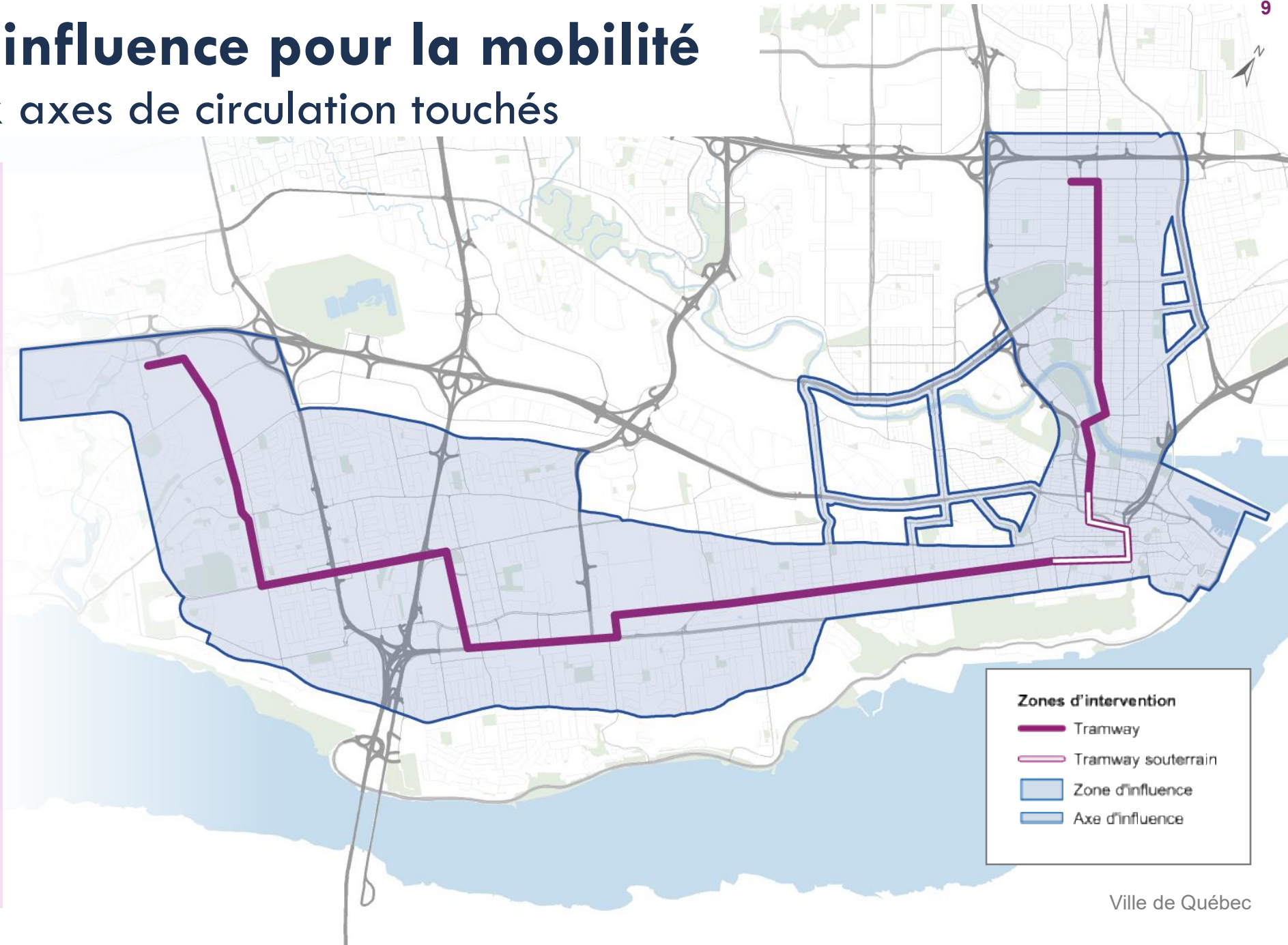
- Boulevard René-Lévesque
- Grande Allée

Centre-ville

- Rue de la Couronne
- Rue du Prince-Édouard
- Rue Dorchester
- Rue Saint-Louis

Vieux-Limoilou et Lairet

- 1^{re} Avenue
- 4^e Avenue



Impacts anticipés

- **Ajustements requis** aux habitudes de déplacement de la population, à la mobilité, aux opérations municipales et aux activités événementielles
- Importantes **occupations de la chaussée** et **fermetures de rues**

Déviations
et entraves
sur les
axes routiers
majeurs

Augmentation
de la congestion
et des temps
de déplacements

Accessibilité
modifiée à Sainte-
Foy, à la colline
Parlementaire
et au Vieux-Québec

Retrait d'espaces
de stationnement

Défis à relever pour s'adapter aux conditions de déplacement



Adapter
ses habitudes
de mobilité



Mieux connecter
les différents modes
de transport
(vélo, bus, covoiturage, etc.)



Chercher à limiter
la congestion
aux heures de pointe



Limiter les impacts
pour les résidents,
commerçants
et clientèles
vulnérables



Maintenir
l'accessibilité
universelle
en zone de chantier



Vues sectorielles

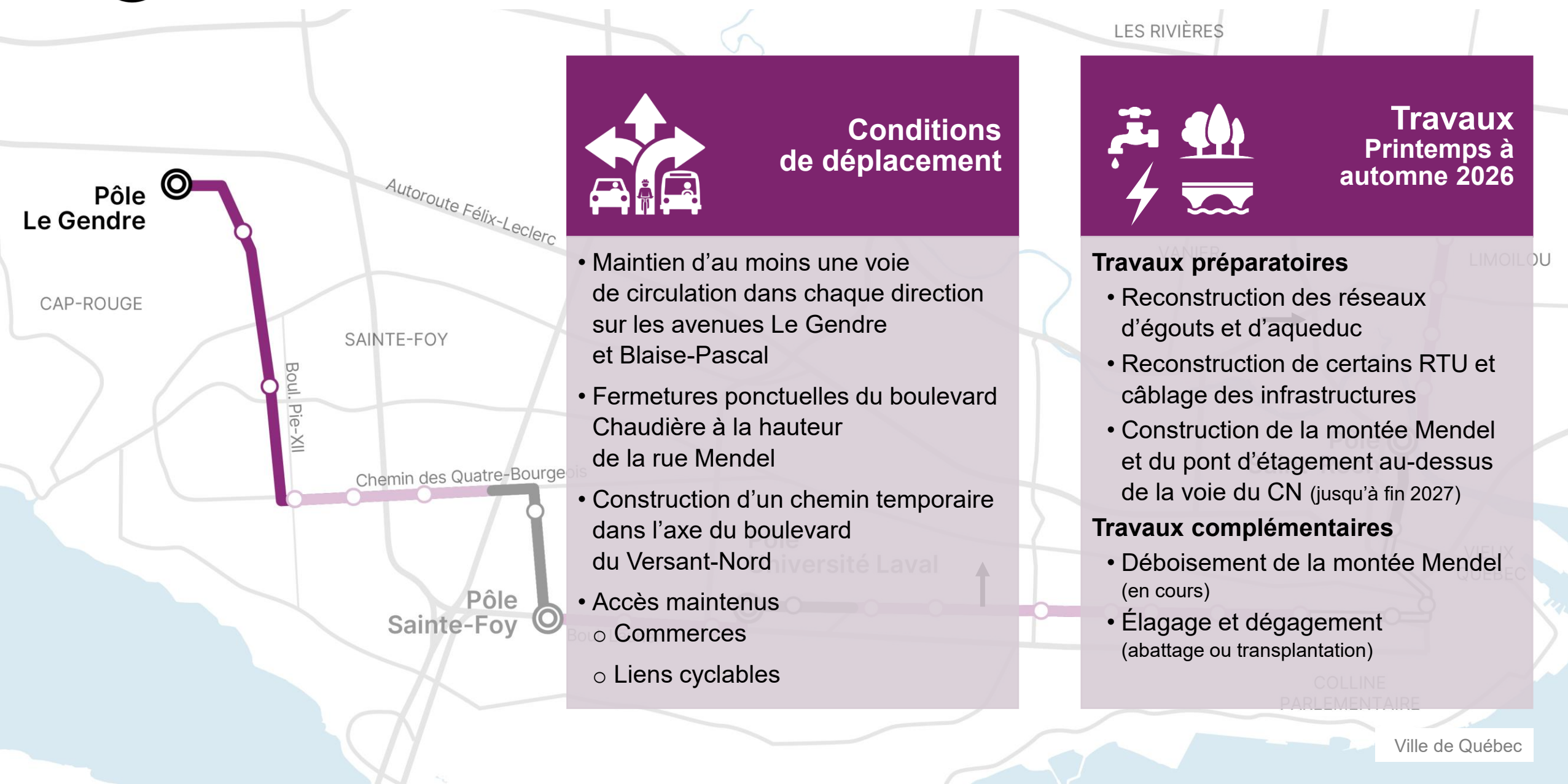


1. Secteur Chaudière



Chantiers TramCité 2026 – Secteur Chaudière

14



Conditions de déplacement

- Maintien d'au moins une voie de circulation dans chaque direction sur les avenues Le Gendre et Blaise-Pascal
- Fermetures ponctuelles du boulevard Chaudière à la hauteur de la rue Mendel
- Construction d'un chemin temporaire dans l'axe du boulevard du Versant-Nord
- Accès maintenus
 - Commerces
 - Liens cyclables



Travaux Printemps à automne 2026

Travaux préparatoires

- Reconstruction des réseaux d'égouts et d'aqueduc
- Reconstruction de certains RTU et câblage des infrastructures
- Construction de la montée Mendel et du pont d'étagement au-dessus de la voie du CN (jusqu'à fin 2027)

Travaux complémentaires

- Déboisement de la montée Mendel (en cours)
- Élagage et dégagement (abattage ou transplantation)



2. Secteur

Plateau de Sainte-Foy

Ch. des Quatre-Bourgeois



Chantiers TramCité 2026 – Chemin des Quatre-Bourgeois

16



Conditions de déplacement

- Circulation locale seulement :
 - Tronçons du chemin des Quatre-Bourgeois
 - Chemin Sainte-Foy entre la route de l'Église et la rue de la Suète
- Détour par boulevards Hochelaga, Neilson et du Versant-Nord
- Accès maintenus :
 - Autoroutes Duplessis et Henri-IV
 - Résidences et commerces
 - Liens cyclables



Travaux Printemps 2026 à été 2028 (plusieurs phases)

Travaux préparatoires

- Reconstruction des réseaux d'égouts et d'aqueduc
- Reconstruction du réseau de gaz naturel
- Câblage des infrastructures RTU déjà construites

Travaux complémentaires

- Élagage et dégagement (abattage ou transplantation)



2. Secteur

Plateau de Sainte-Foy

Boulevard Laurier



Chantiers TramCité 2026 – Boulevard Laurier

18



Conditions de déplacement

- Maintien de 4 voies sur 7 sur le boulevard Laurier
- Sur Hochelaga :
 - Itinéraire alternatif de circulation
 - Relocalisation des voies réservées
 - Déplacement des parcours Métrobus
- Accès maintenus :
 - Autoroutes Robert Bourassa, Henri-IV, Duplessis et ponts
 - Riverains et commerces, CHUL et Université Laval
 - Liens cyclables



Travaux Automne 2025 à automne 2027

Travaux préparatoires

- Reconstruction des réseaux d'égouts et d'aqueduc
- Reconstruction du réseau de gaz naturel
- Câblage des infrastructures RTU déjà construites

Travaux complémentaires

- Élagage et dégagement (abattage ou transplantation)
- Marquage et signalisation sur le boulevard Hochelaga (en cours)





3. Secteur Saint-Sacrement et Montcalm

Boulevard René-Lévesque



Chantiers TramCité 2026 – Boulevard René-Lévesque

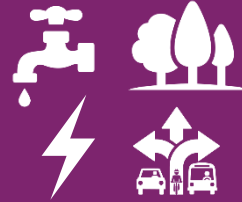
20

Conditions de déplacement



- Sur René-Levesque
 - Accès local seulement
 - Itinéraire alternatif de circulation sur chemin Sainte-Foy, Grande Allée et les boulevards Charest et Champlain
 - Déplacement des parcours Métrobus
- Retrait du stationnement sur rue sur le boulevard René-Lévesque
- Accès maintenus :
 - Résidences et commerces
 - Liens cyclables

Travaux Printemps 2026

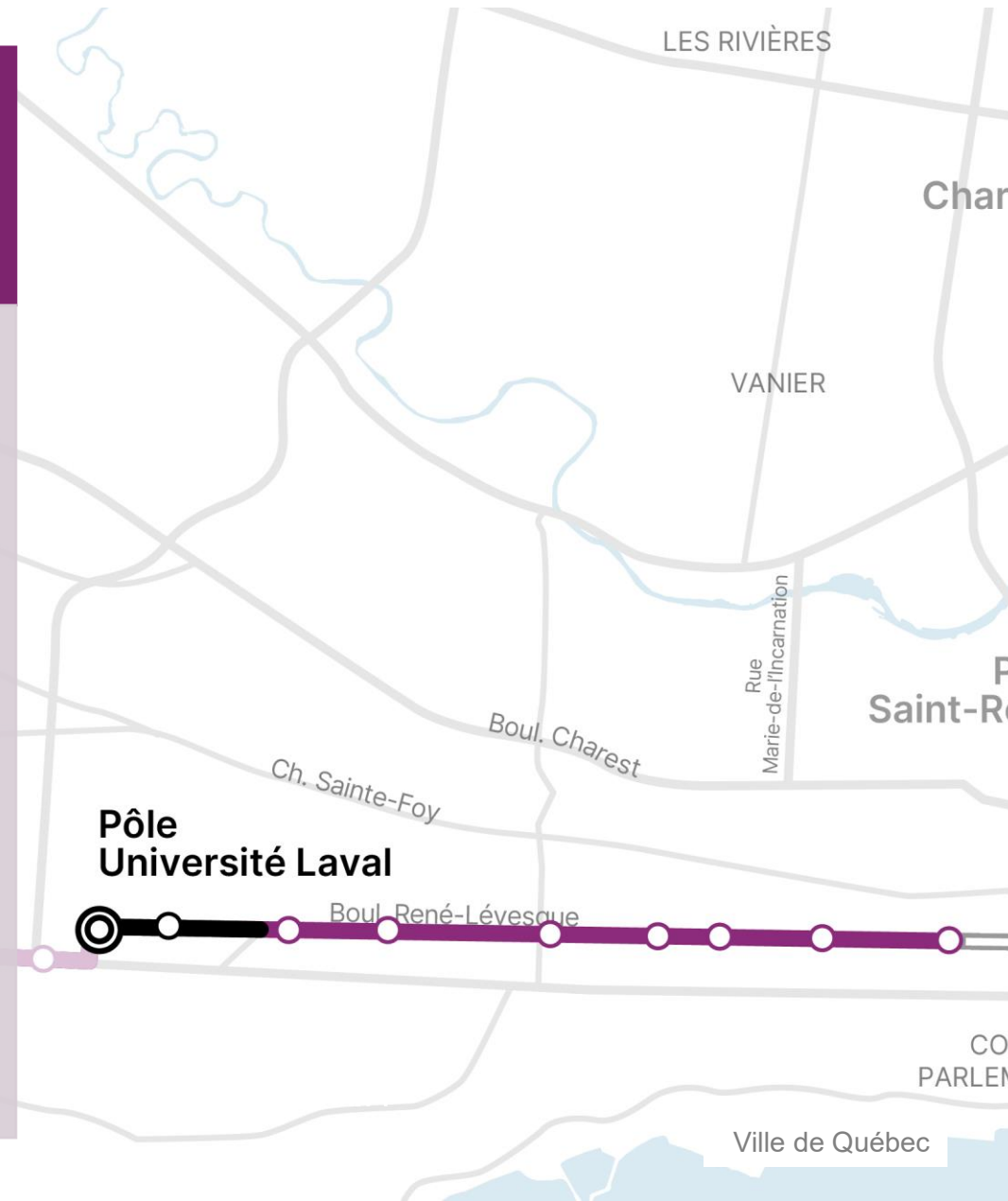


Travaux préparatoires

- Reconstruction des réseaux d'égouts et d'aqueduc
- Reconstruction de certains RTU et câblage des infrastructures

Travaux complémentaires

- Élagage et dégagement (abattage ou transplantation)
- Construction d'un lien de sécurité temporaire entre la rue Gérard-Morisset et l'avenue de Vimy
- Marquage et signalisation sur la Grande Allée





4. Secteur Centre-ville



Chantiers TramCité 2026 – Centre-ville

22

Conditions de déplacement



- Fermeture de certains tronçons de la rue de la Couronne et de la rue de Buade
- Réorganisation de la circulation à l'échelle du Vieux-Québec et du quartier de Saint-Roch
- Mise à double sens de la rue Dorchester et de la rue Saint-Louis
- Accès maintenus :
 - Résidences et commerces
 - Liens cyclables

Travaux Deuxième moitié de 2026 (échancier à confirmer)

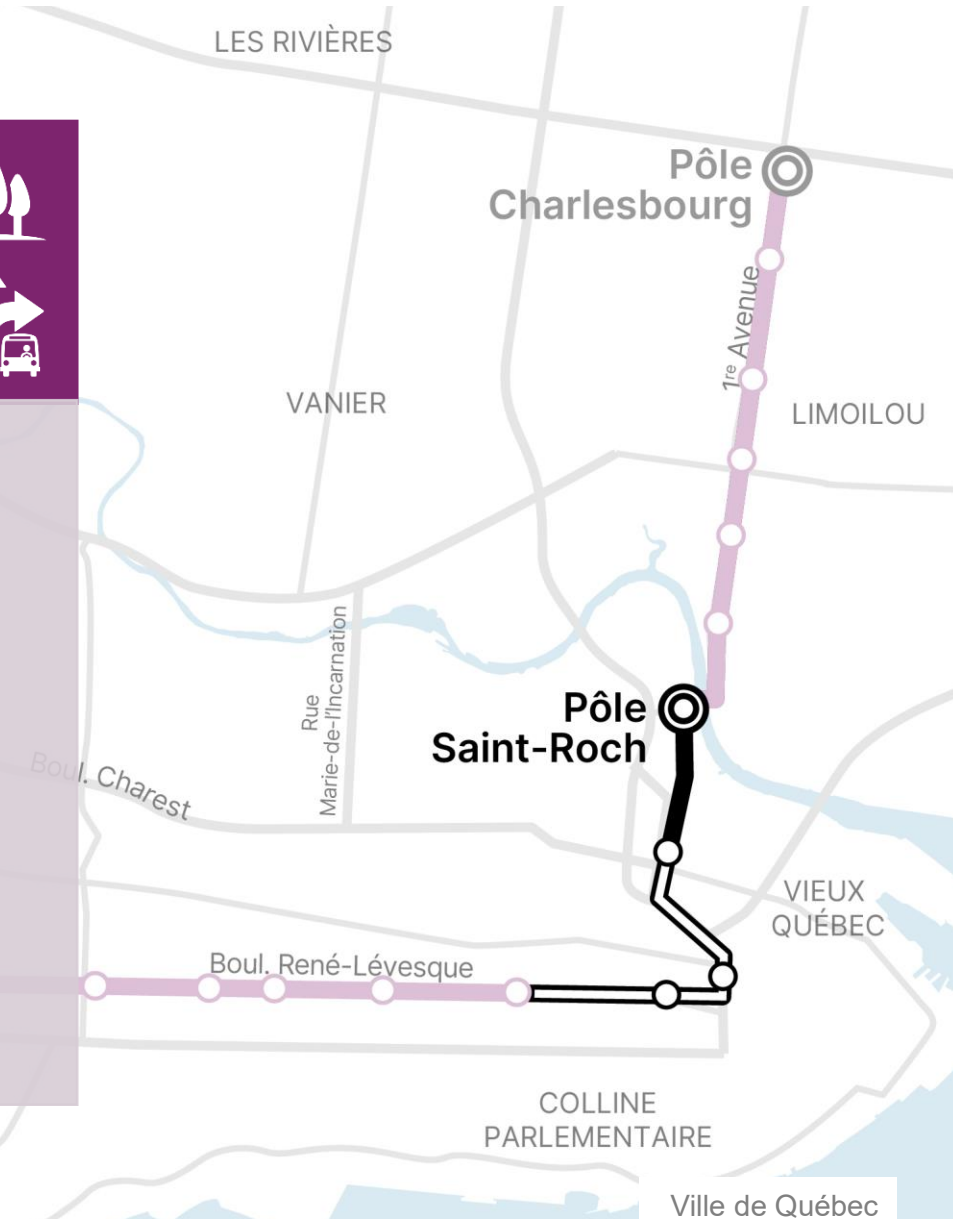


Travaux préparatoires

- Mise à double sens de la rue Dorchester

Travaux complémentaires

- Travaux d'élagage et de dégagement (abattage ou transplantation)





5. Secteur

Vieux-Limoilou et Lairét



Chantiers TramCité 2026 – Vieux-Limoilou et Lairet

24

Conditions de déplacement



- 1^{re} Avenue et 4^e Avenue :
 - Fermetures occasionnelles
 - Maintien de la circulation nord-sud
- Déplacements cyclables en mode adaptatif, selon la séquence des travaux
- Accès maintenus
 - Résidences, commerces et hôpitaux
 - Autoroutes Laurentienne et Félix-Leclerc

Été 2026

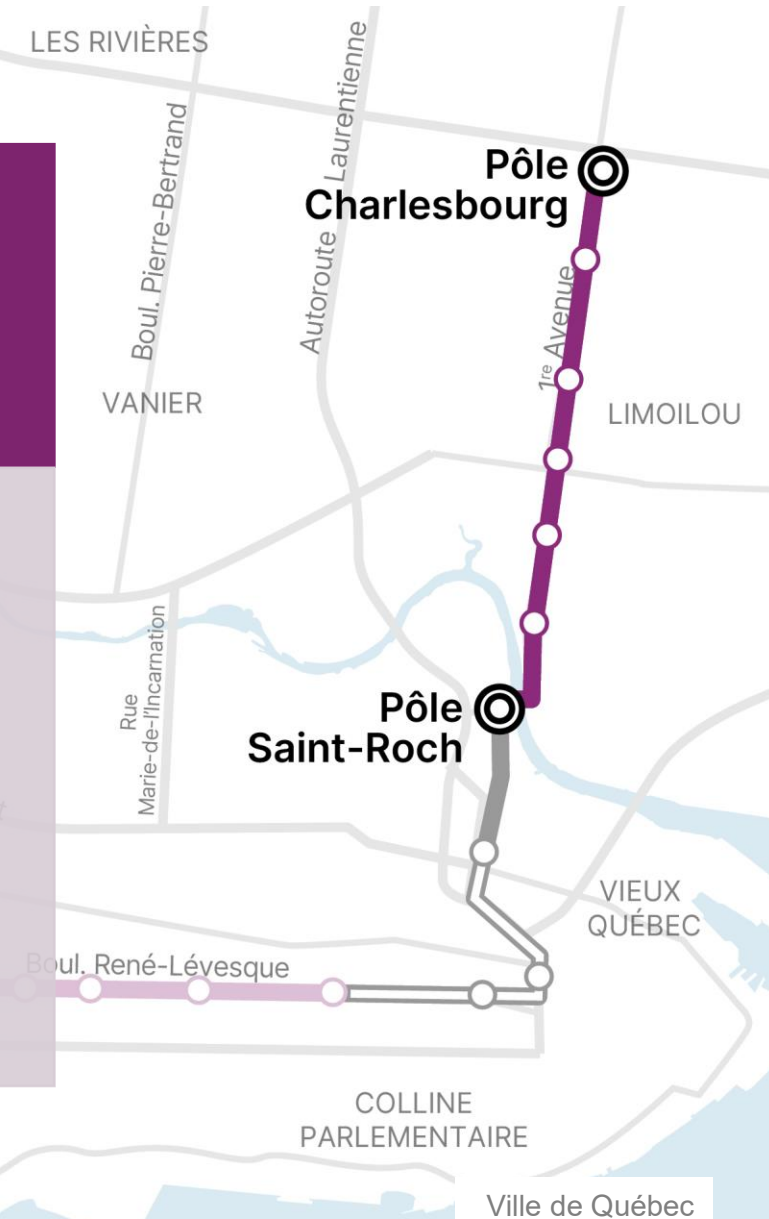


Travaux préparatoires

- Reconstruction des réseaux d'égouts et d'aqueduc
- Reconstruction de certains RTU et câblage des infrastructures
- Reconstruction des ponts ferroviaires du CN

Travaux complémentaires

- Travaux d'élagage et de dégagement (abattage ou transplantation)





Communication publique

Prendre soin de son monde

Communications régulières et relations de proximité

Plusieurs acteurs sur chantier
(partenaires de réalisation et multiples entrepreneurs)

Chantiers en constante évolution
à des rythmes différents

Étroite coordination requise entre les équipes
afin de livrer une **information juste,**
au bon moment et par le bon moyen

Notre objectif

Informé comme nous aimerions être informés!

Communications **régulières** et de **proximité**
adaptées à l'évolution des chantiers
et aux réalités des riverains

Qualité de la communication

Un **élément essentiel** de cohabitation
avec un chantier de cette envergure

Un seul numéro

311 VILLE
de Québec

Communiquer au bon moment

DÈS MAINTENANT

Vue d'ensemble

1. Comité de liaison
(conseils de quartier
et autres représentants)
2. Annonces publiques
3. Séances d'information
à des secteurs d'activités
(touristique, commercial,
événementiel, promoteurs
privés, communautaire,
clientèles vulnérables,
mobilité active, transporteurs,
camionnage)

DÈS QUE CONNU

Détail des chantiers

1. Visites individuelles
à des riverains des chantiers
par les agents Info-Chantier
2. Tournée publique
des secteurs
3. Conseils de quartier
4. Info-Travaux porte à porte
5. Comités de bon voisinage
René-Lévesque | 1^{re} Avenue

EN COURS DE CHANTIER

Suivi de l'évolution

1. Agents Info-Chantier
sur le terrain
2. Avis porte à porte
3. Info-Travaux
par courriel
4. Avis par courriel/SMS*

*Abonnements géolocalisés
Nouveauté à l'été!

EN TOUT TEMPS | Suivis avec des propriétaires, commerçants,
grands employeurs et clientèles vulnérables



Prochaines étapes

- **Présentation des mesures d'accompagnement : 28 janvier 2026**



Activités clés de 2026

Mots d'ordre : prévisibilité et agilité

Sélection des entrepreneurs et **planification fine** des travaux

Intensification des travaux préparatoires

HIVER

PRINTEMPS

ÉTÉ

AUTOMNE

Gestion continue des impacts et accompagnement des citoyens



21 mars

1^{er} déploiement de **mesures innovantes en mobilité**



Communication constante – de la vue d'ensemble à la relation de proximité

DÈS MAINTENANT
Vue d'ensemble

DÈS QUE CONNU
Détail des chantiers

EN COURS DE CHANTIER
Suivi de l'évolution



Chantiers TramCité 2026

Intensification progressive dès avril
et évolution des conditions de déplacement

30

Mobilisation importante
Le Gendre à Saint-Roch

Chaudière



Pôle
Le Gendre

SAINTE-FOY

**Plateau de
Sainte-Foy**



Pôle
Sainte-Foy

Boul. Laurier

Pôle
Université Laval

**Saint-Sacrement
et Montcalm**



Mobilisation ponctuelle
1^{re} Avenue

**Vieux-Limoilou
et Lairet**



Pôle
Charlesbourg

LIMOILLOU

Pôle
Saint-Roch

Centre-ville



VIEUX
QUÉBEC

COLLINE
PARLEMENTAIRE

Ville de Québec

- Travaux
- Station
- Pôle multimodal
- Tunnel

- Réseaux municipaux
- RTU
- Ouvrage d'art
- Foresterie urbaine
- Mobilité

TramCité

Québec 

 **CDPQ**
Infra

VILLE DE

QUÉBEC