

> La mobilité à Québec

Écoles primaires de l'Arc-en-ciel
et de la Passerelle

Sécurisation du
corridor scolaire



Présentation publique – 8 mai 2024

Plan de la présentation

1. Objectifs de la présentation
2. Mise en contexte
3. Corridors scolaires
 - École primaire de l'Arc-en-ciel
 - École primaire de la Passerelle
4. Prochaines étapes



1

Objectifs de la présentation



Objectifs de la présentation



- Présenter le projet de réaménagement du corridor scolaire des écoles primaires de l’Arc-en-ciel et de la Passerelle
- Présenter les prochaines étapes de ces projets

2

Mise en contexte



Mise en contexte

Corridors scolaires



- La sécurité routière est au cœur des préoccupations de la Ville
- Notre *Stratégie de sécurité routière 2020-2024* en chiffres :
 - **60 M\$** sur 5 ans, **dont 25 M\$ pour les trottoirs (5 M\$/année)**
 - **115+** cheminements scolaires revus, corrigés et aménagés
 - **18** policiers dédiés à temps plein (Bureau de la sécurité routière)
 - **460+** traverses piétonnes réaménagées et sécurisées
 - **40** afficheurs de vitesse utilisés sur l'ensemble du territoire
 - **1** campagne de sensibilisation *À Québec, on dit oui à la courtoisie*



Mise en contexte

Corridors scolaires

Objectifs et cibles

- Sécuriser :
 - Les déplacements des écoliers
 - L'accès au site de l'école
 - Les traverses piétonnes
 - Les zones de débarcadère
- Signaliser la zone scolaire
- Favoriser les déplacements actifs



Pour 2024

- Aucune collision mortelle ou grave autour des écoles
- Diminution de 50 % ou plus des collisions mortelles ou graves sur tout le territoire

Pour 2040

- Zéro décès de piétons et de cyclistes

**Les cibles sont ambitieuses, mais réalistes.
L'évolution des perceptions et du comportement
de tous les usagers de la route
s'échelonnera sur plusieurs années.**

Mise en contexte

Corridors scolaires



Concepts d'aménagement

- **Géométrie de la rue**
 - Construction ou élargissement de trottoirs, intersections surélevées, création de débarcadères, etc.
- **Signalisation lumineuse**
 - Panneaux de vitesse variable, panneaux clignotants, etc.
- **Marquage au sol**
 - Traverses piétonnes pour les écoliers, etc.
- **Signalisation statique**
 - Panneaux de zones scolaires et de corridors scolaires, etc.

3

Corridor scolaire

- École primaire de l'Arc-en-ciel
- École primaire de la Passerelle



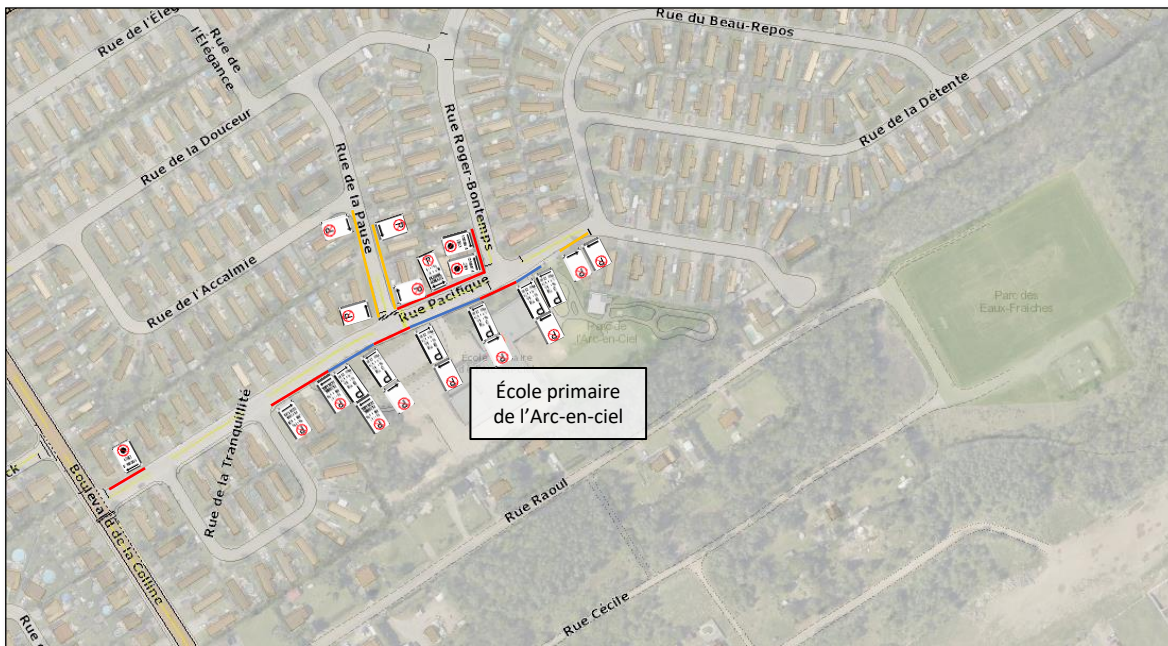
Situation actuelle

Corridor scolaire



Situation actuelle

Configuration actuelle des conditions de stationnement



Rue Pacifique

- Quelques interdictions de stationnement
- Stationnement permis le long de l'école, 10 mins, de 7 h à 16 h, du lundi à vendredi en période scolaire

Situation actuelle

Configuration actuelle de la rue Pacifique

Entre le boulevard de la Colline et la rue du Beau-Repos



Caractéristiques de la rue

- Locale principale
- Rue à 30 km/h, une voie par direction
- Type d'usage riverain : résidentiel, avec une école primaire

Aménagements actuels

- Réseau piétonnier :
 - Trottoir du côté nord entre la rue de la Pause et la rue Roger-Bontemps
 - Trottoir du côté sud entre le boulevard de la Colline et le Parc de l'Arc-en-ciel
- Largeur de la chaussée : variable, entre 8,50 m et 11 m de chaussée
- Largeur de l'emprise : variable, entre 15 m et 18 m

Situation actuelle

Constats



Portrait et enjeux dans le secteur

Non-respect des zones de stationnement interdit sur la rue Pacifique (passage piéton à l'intersection de la rue de la Pause)

Présence de parcours du RTC

Manœuvres dangereuses des automobilistes (demi-tours)

Débit de circulation important sur le boulevard de la Colline

Dépassement sur la bande cyclable du boulevard de la Colline



Objectifs d'interventions



Améliorer et sécuriser le cheminement scolaire



Sécuriser les intersections des rues Pacifique et Roger-Bontemps et Pacifique avec le boulevard de la Colline



Moyens pour atteindre les objectifs

Interventions prévues

- Aménagement d'une saillie de trottoir sur le côté sud de la intersection des rues Pacifique et Roger-Bontemps
- Déplacement du brigadier scolaire et la traverse piétonne situé à l'intersection des rues Pacifique et de la Pause vers l'intersection des rues Pacifique et Roger-Bontemps
- Modification aux conditions de stationnement dans les rues Pacifique, de l'Accalmie, de la Pause, Roger-Bontemps et Beau-Repos
- Installation des panneaux lumineux d'avancée de zone scolaire



Moyens pour atteindre les objectifs

Interventions prévues

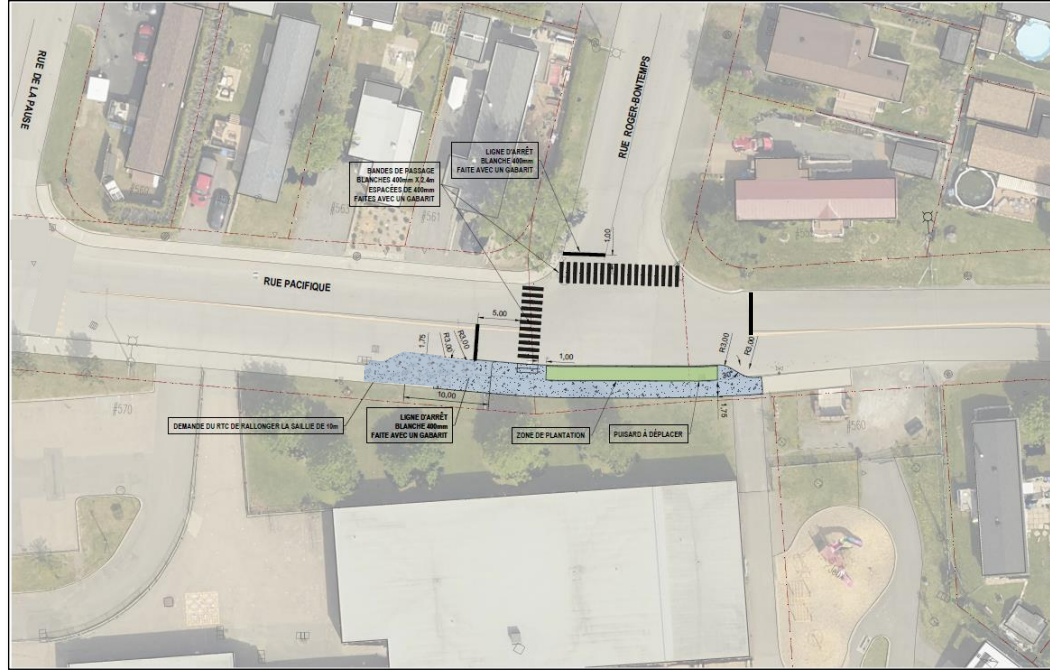
- Installation des délinéateurs du côté ouest du boulevard de la Colline, entre la rue Pacifique et la rue Manick
- Révision des phases du feu de circulation à l'intersection de la rue Pacifique et le boulevard de la Colline
- Révision de la signalisation et du marquage du corridor scolaire



Concept d'aménagement

Rue Pacifique

Intersection rue Pacifique et de la rue Roger-Bontemps



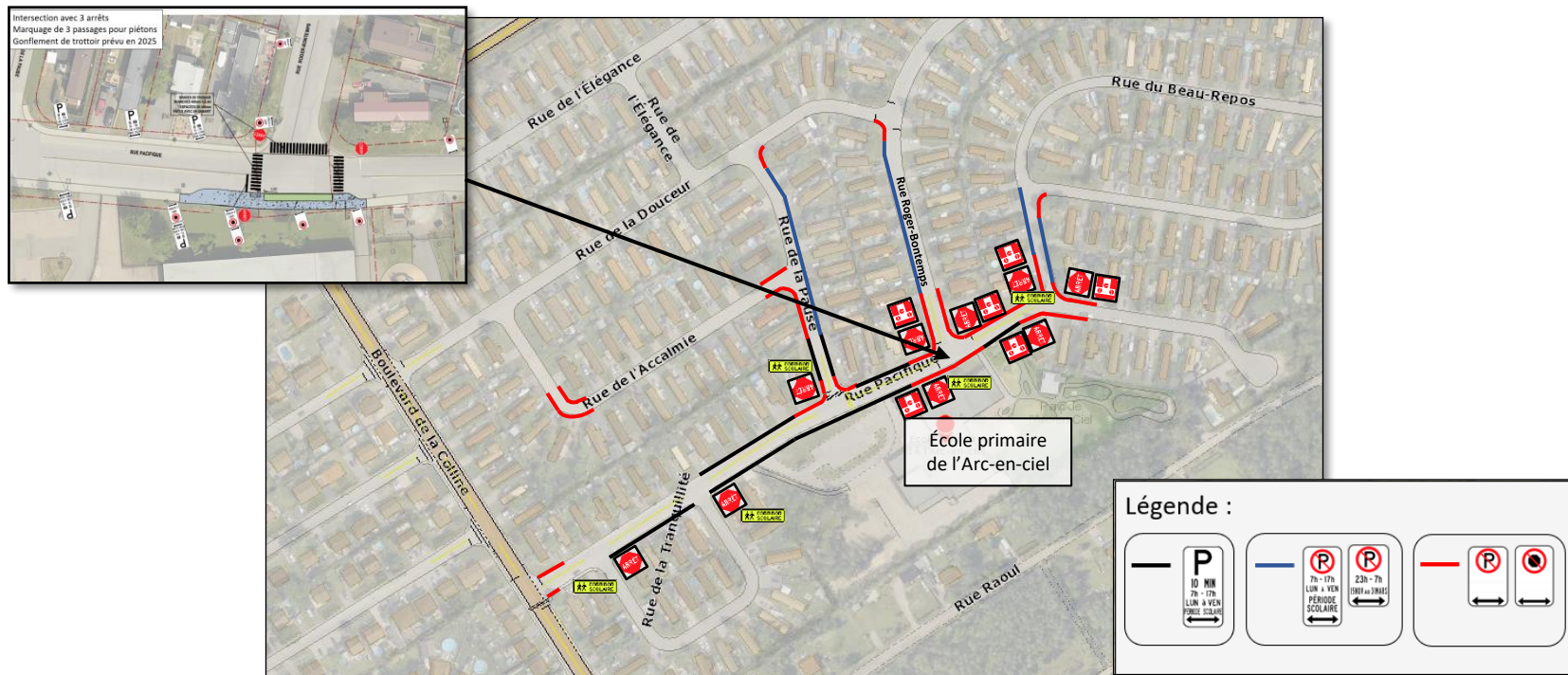
Concept d'aménagement

Signalisation lumineuse



Concept d'aménagement

Conditions de stationnement



Résumé des interventions

Identification du corridor scolaire

Aménagement d'une saillie de trottoir à intersection des rues Pacifique et Roger-Bontemps

Déplacement du brigadier scolaire pour la rentrée scolaire 2024-2025

Modification aux conditions de stationnement dans les rues les rues Pacifique, de l'Accalmie, de la Pause, Roger-Bontemps et Beau-Repos

Installation des panneaux lumineux d'avancée de zone scolaire

Installation des délinéateurs du côté ouest du boulevard de la Colline, entre la rue Pacifique et la rue Manick

Révision des phases du feu de circulation à l'intersection de la rue Pacifique et le boulevard de la Colline

Révision de la signalisation et du marquage du corridor scolaire



3

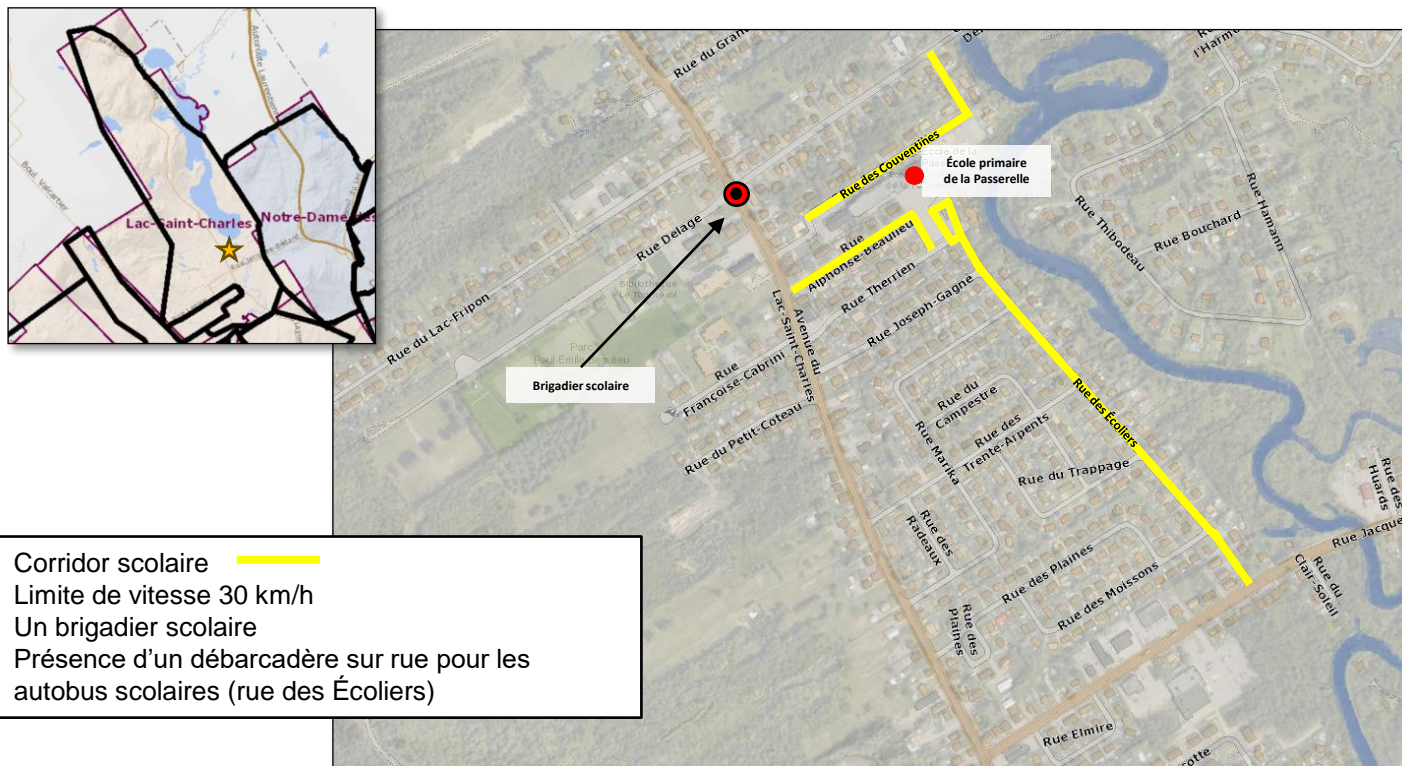
Corridor scolaire


- École primaire de l'Arc-en-ciel
- **École primaire de la Passerelle**



Situation actuelle

Corridor scolaire



- Corridor scolaire 
- Limite de vitesse 30 km/h
- Un brigadier scolaire
- Présence d'un débarcadère sur rue pour les autobus scolaires (rue des Écoliers)

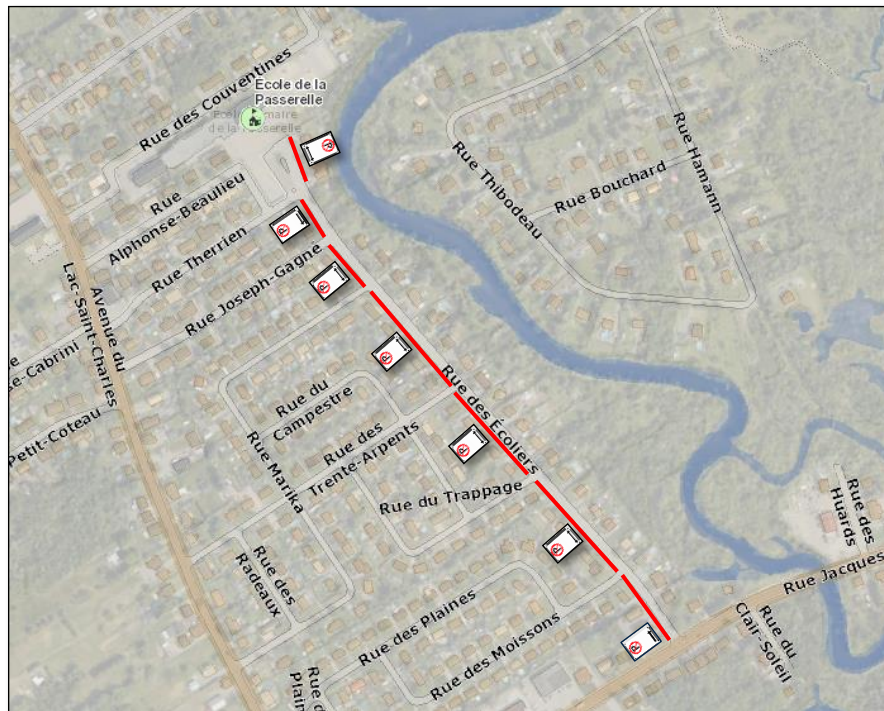
Situation actuelle

Configuration actuelle des conditions de stationnement

Rue des Écoliers

- Stationnement interdit du côté est, entre l'école et la rue de Therrien
- Stationnement interdit du côté ouest, entre la rue de Therrien et la rue Jacques-Bédard

Les conditions de stationnement demeurent inchangées.



Situation actuelle

Configuration actuelle de la rue des Écoliers

Entre la rue Therrien et la rue Jacques-Bédard



Caractéristiques de la rue

- Locale secondaire
- Rue à 30 km/h, une voie par direction
- Type d'usage riverain : résidentiel, avec une école primaire

Aménagements actuels

- Réseau cyclable : chaussée désignée
- Réseau piétonnier : aucun trottoir
- Largeur de la chaussée : 8,50 m de chaussée
- Largeur de l'emprise : 15 m

Situation actuelle

Constats



Portrait et enjeux dans le secteur

Absence de trottoir sur la rue des Écoliers, entre la rue Therrien et la rue Jacques-Bédard

Le débarcadère situé sur la rue des Écoliers est utilisé par les autobus et les parents.



Objectifs d'interventions



Améliorer et sécuriser le cheminement scolaire



Assurer une zone de débarcadère sécuritaire



Moyens pour atteindre les objectifs

Interventions prévues

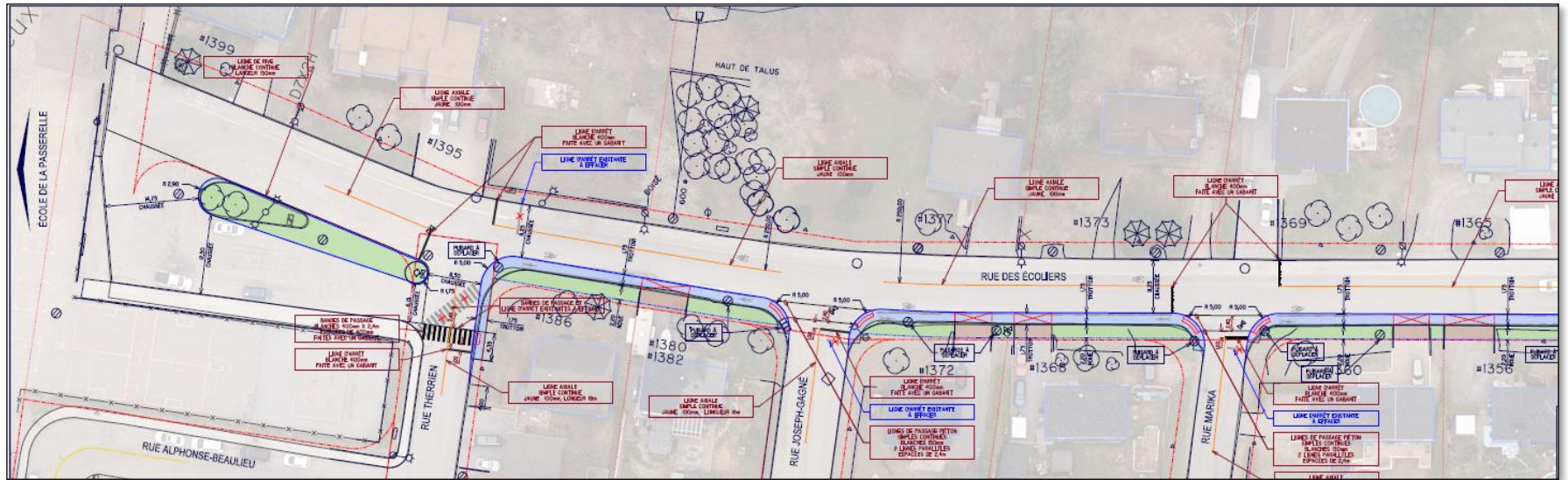
- Aménagement d'un trottoir sur le côté ouest de la rue des Écoliers, entre la rue Therrien et la rue Jacques-Bédard
- Reconfiguration du terre-plein situé sur la rue des Écoliers
- Installation d'un panneau d'arrêt à l'intersection de la rue des Écoliers et de la rue Therrien
- Installation des panneaux lumineux d'avancée de zone scolaire
- Révision de la signalisation et du marquage du corridor scolaire



Concept d'aménagement

Rue des Écoliers (1/3)

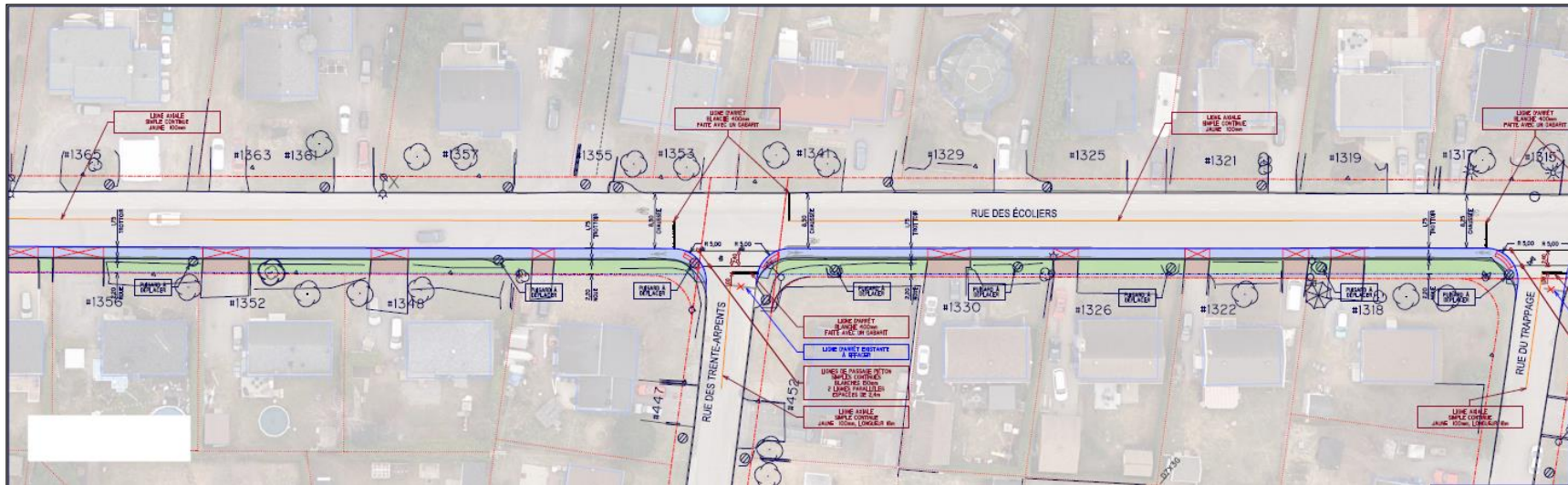
Entre la rue Therrien et la rue Jacques-Bédard



Concept d'aménagement

Rue des Écoliers (2/3)

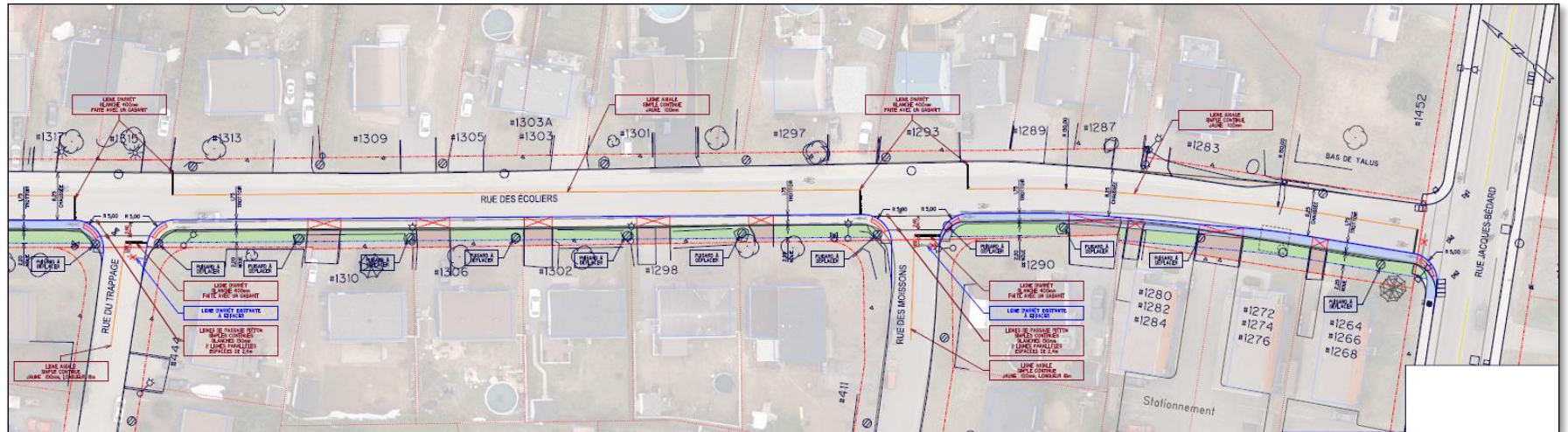
Entre la rue Therrien et la rue Jacques-Bédard



Concept d'aménagement

Rue des Écoliers (3/3)

Entre la rue Therrien et la rue Jacques-Bédard





Situation actuelle - rue des Écoliers

- Terre-plein :
 - Longueur actuelle : 17 m
 - Longueur proposée : 36 m



Concept d'aménagement - Rue des Écoliers



Situation actuelle - rue des Écoliers

- Trottoir aménagée dans la chaussée : 1,75 m
- Largeur de la chaussée : 8,25 m
- Utilisation de l'emprise municipale
 - Côté est : aucune
 - Côté ouest : variable, entre 0,50 et 1,20 m

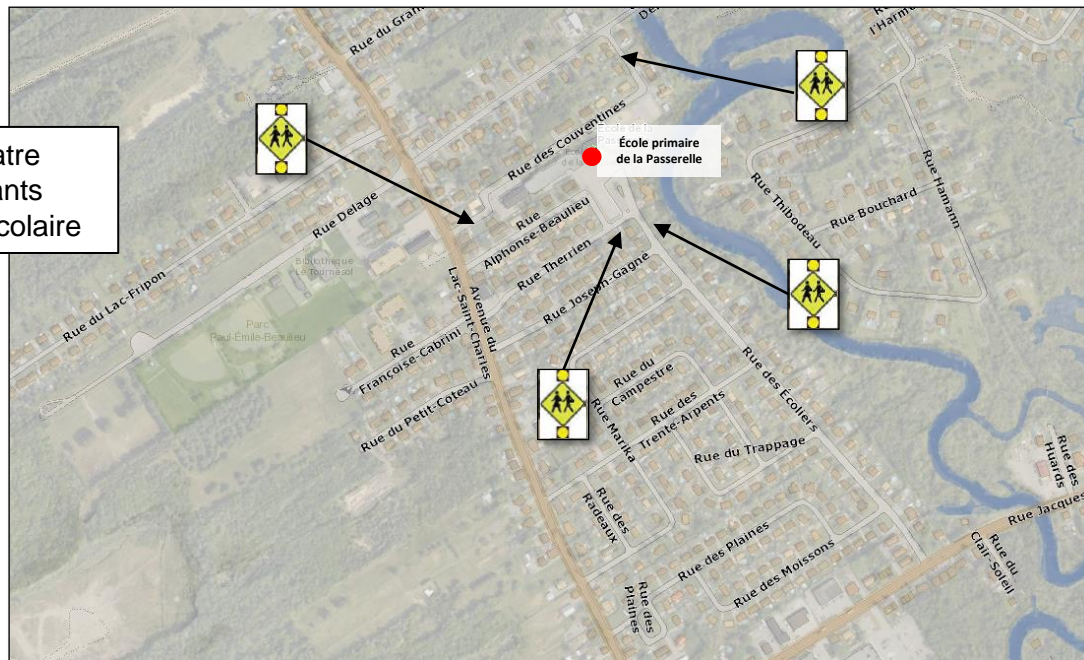


Concept d'aménagement - Rue des Écoliers

Concept d'aménagement

Signalisation lumineuse

Installation de quatre
panneaux clignotants
d'avancée de zone scolaire



Résumé des interventions

Moyens d'interventions

Identification du corridor scolaire

Aménagement d'un trottoir du côté ouest sur la rue des Écoliers

Reconfiguration du terre-plein situé sur la rue des Écoliers

Installation d'un panneau d'arrêt à l'intersection de la rue des Écoliers et de la rue Therrien

Installation des panneaux lumineux d'avancée de zone scolaire



6

Prochaines étapes



Prochaines étapes



Projet	Étapes	Échéances
Sécurisation du cheminement scolaire de l'école primaire de l'Arc-en-Ciel	Préparation des plans et devis	2024
	Travaux	2024-2025
Sécurisation du cheminement scolaire de l'école primaire de la Passerelle	Phase I – Travaux	Juin-Août 2024
	Phase II – Poursuite de l'analyse	Automne 2024
	Phase II – Séance d'information publique	Printemps 2025
	Phase II – Travaux	Été 2025

> La mobilité à Québec

Merci

