

Projet de la nouvelle piscine extérieure et du réaménagement des terrains de pétanque

Parc Victorin-Beaucage



l'accent
d'Amérique

Mise en contexte

- ✓ Une réflexion approfondie du besoin fondé d'une nouvelle piscine extérieure appuyé sur :
 - Le ratio de desserte des bassins extérieurs supérieur à l'indicateur témoin
 - La distance à parcourir pour l'accès à une piscine extérieure
 - L'analyse socio-démographique du secteur

- ✓ La relocalisation et le réaménagement des terrains de pétanque

La réalisation de ce projet est un investissement pour améliorer l'offre de services aux citoyens et leur qualité de vie.

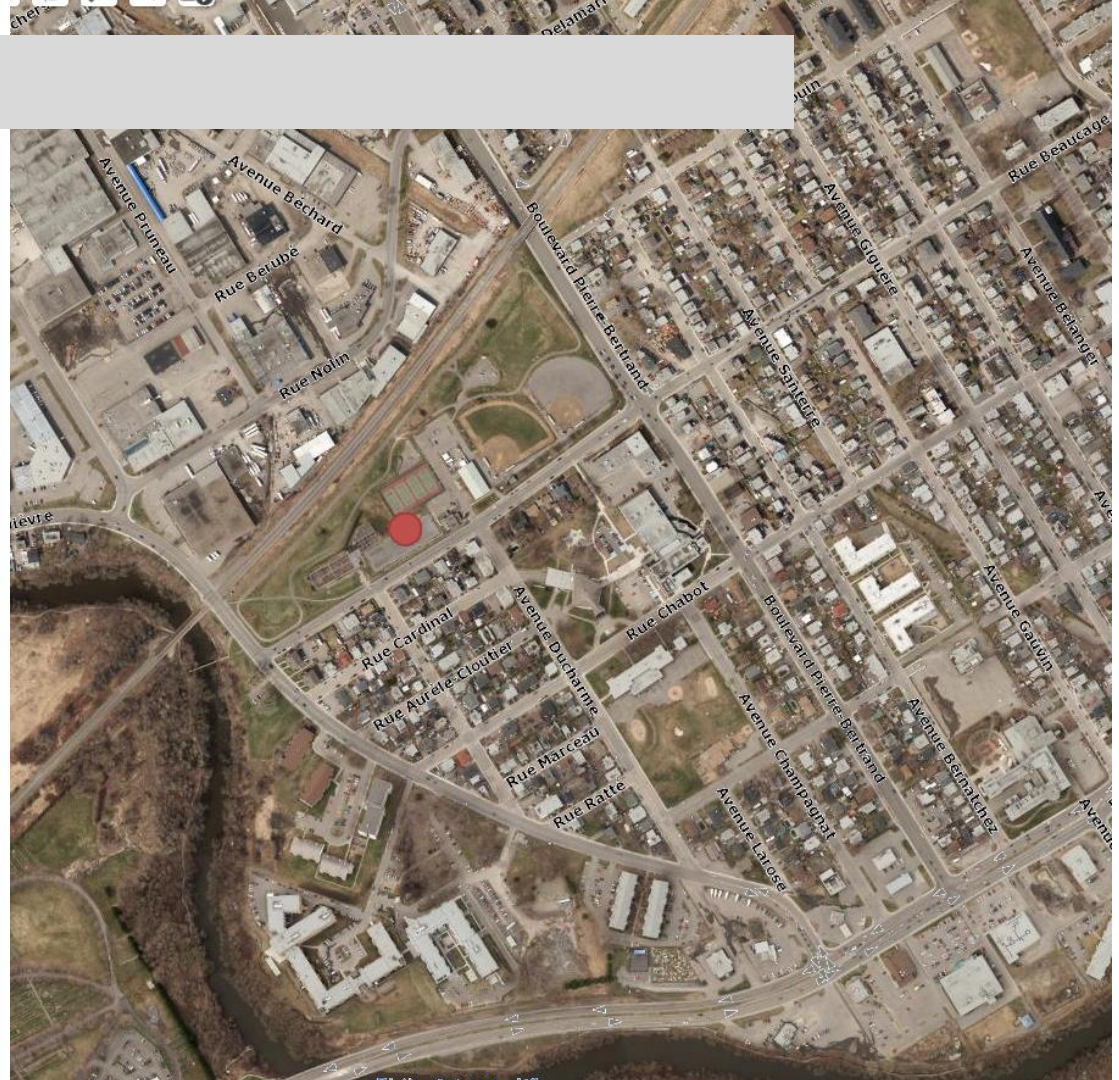
Objectifs

- ✓ Considérer les différentes caractéristiques ainsi que les besoins des différents types de clientèle.
- ✓ Créer un lieu attractif et sécuritaire.
- ✓ Concevoir une infrastructure qui intègre les différents concepts de l'accessibilité universelle.

Type de clientèle

- ✓ Familles
- ✓ Enfants
- ✓ Aînés
- ✓ Adultes
- ✓ Programme vacances-été
- ✓ Organismes aquatiques

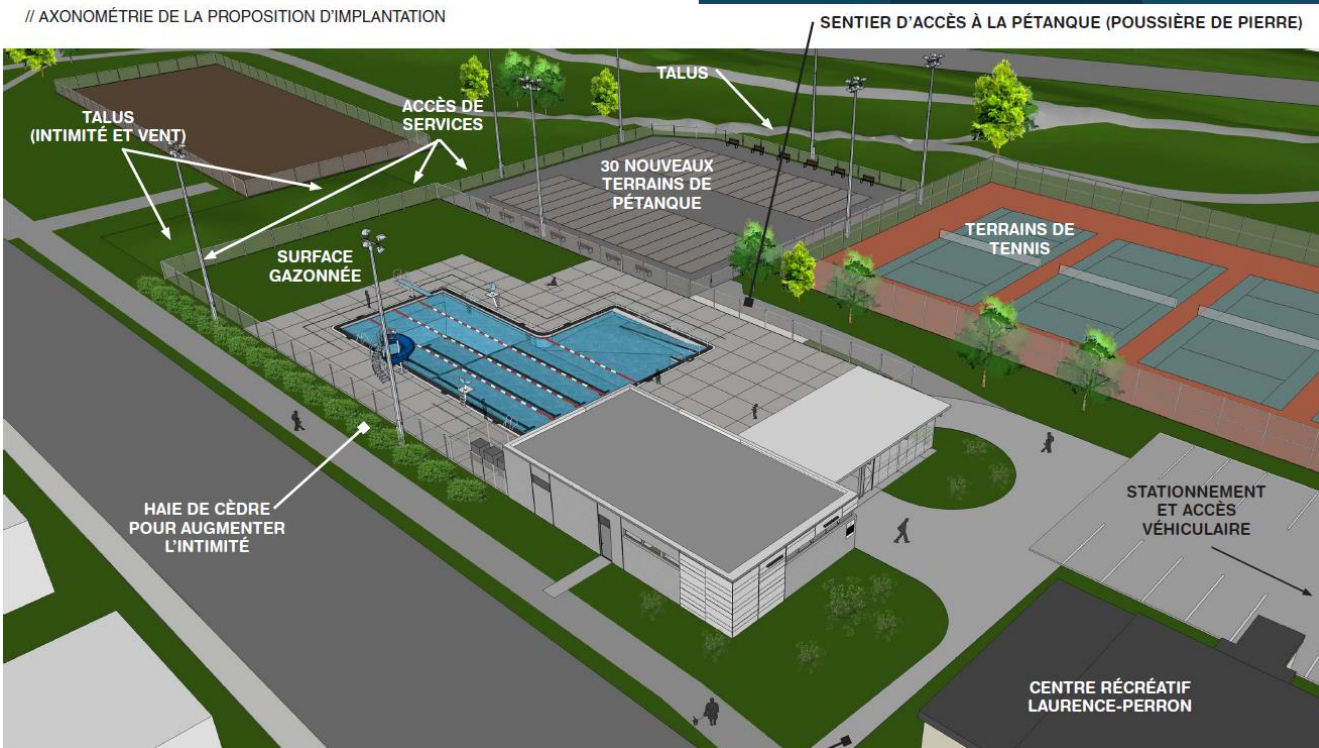
Localisation



Situation existante



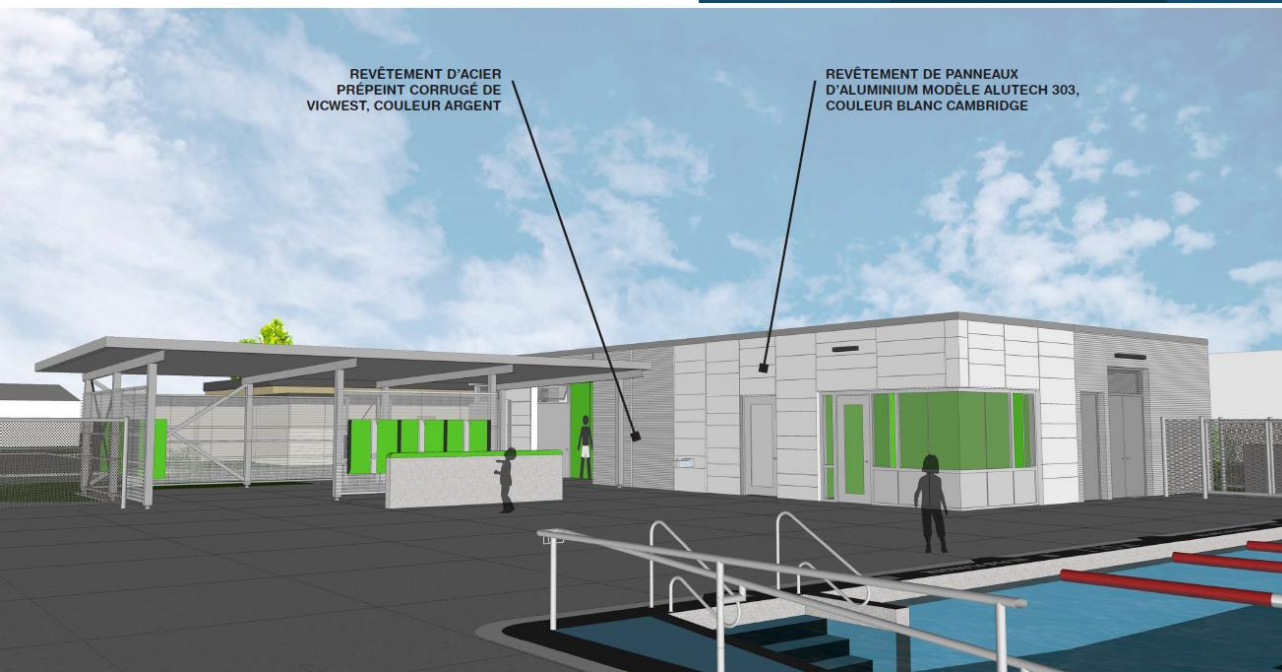
// AXONOMÉTRIE DE LA PROPOSITION D'IMPLANTATION



Le projet

- ✓ Bassin chauffé - capacité de 300 personnes
- ✓ Secteur peu profond (8 m x 9 m)
- ✓ 4 corridors de nage (25 m x 10 m)
- ✓ Profondeur variant de 0,75 m à 3,5 m
- ✓ Incluant un tremplin et une glissade
- ✓ 30 terrains de pétanque

Accessibilité universelle



Selon le Guide d'Accessibilité Universelle de la Ville de Québec

- ✓ Rampe d'accès au bassin
- ✓ Surfaces antidérapantes pour la rampe et le bassin peu profond
- ✓ Surfaces antidérapantes au bout des couloirs pour faciliter l'entraînement en longueur
- ✓ Salles de douches, toilettes, lavabos, casiers et accessoires accessibles
- ✓ Signalisation avec contrastes de couleur
- ✓ Maintien en position ouverte des portes des vestiaires
- ✓ Proximité d'un stationnement réservé



- ✓ Préau d'accueil à partir du stationnement
- ✓ Pavillon avec vestiaires hommes, femmes, bureaux de sauveteurs, salles de mécanique et électrique
- ✓ Sentier d'accès pour les terrains de pétanque.

Pavillon d'accueil

Zone extérieure abritant l'entrée, des casiers et des douches de rinçage sous un préau formé par une toiture et des écrans en plaques métalliques perforées.



Réalisation en BIM



Échéancier

- ✓ Début des travaux au printemps 2019
- ✓ Ouverture été 2020

Un investissement de 2 300 000 \$ pour améliorer l'offre de services aux citoyens et leur qualité de vie.

Impacts lors de la construction

- Stationnement réservé pour l'entrepreneur
- Diminution du nombre de lots dans le jardin communautaire
- Rupture de service pour les terrains de pétanque à l'été 2019
- Service maintenu des terrains de tennis avec accès à la fontaine à boire

Merci !



*l'accent
d'Amérique*