

Les grands chantiers de transports en cours dans la région

Présentation au Conseil de quartier de Vanier, 15 juin 2021



Mission

- Accès transports viables est un organisme à but non lucratif regroupant les utilisateurs, les utilisatrices et les organisations socioéconomiques préoccupés par l'avenir de la mobilité dans les régions Capitale-Nationale et Chaudière-Appalaches.
- La mission principale d'Accès transports viables est de **promouvoir les modes de déplacements viables et de défendre les droits des utilisateurs et utilisatrices** des transports collectifs (transport en commun, covoiturage, autopartage) et actifs (marche, vélo) dans la région de Québec.

Plan de la présentation

- Tour d'horizon des projets
- Les grandes notions de mobilité durable
- Le boulevard urbain Laurentienne
- Le tramway
- Le troisième lien
- Les composantes de desserte rive-nord / rive-sud
- Conclusion : résumé des impacts à présager Vanier
- Période de questions

Tour d'horizon des projets

Le boulevard Laurentien et le pôle Wilfrid-Hamel-Laurentienne



Source: Radio-Canada



Tour d'horizon

REC : Une vision pour l'avenir ou un retour vers le passé ?



Troisième lien

Tramway

Composantes de desserte Rive-Nord

Composantes de desserte Rive-Sud

Source: <https://www.rec.quebec>

Les grandes notions de mobilité durable

L'approche RTA

1

RÉDUIRE les déplacements motorisés ou les distances à parcourir pour répondre aux différents besoins de mobilité par une meilleure intégration de la planification du territoire et des transports;

2

TRANSFÉRER les déplacements vers des moyens de transport moins énergivores et qui se traduisent par de plus faibles émissions de GES, comme le transport collectif et actif;

3

AMÉLIORER l'efficacité des véhicules en réduisant leur empreinte carbone, mais aussi améliorer les déplacements en termes de coûts, de qualité et de sécurité.

Source: Politique de mobilité durable 2030

Les grandes notions de mobilité durable

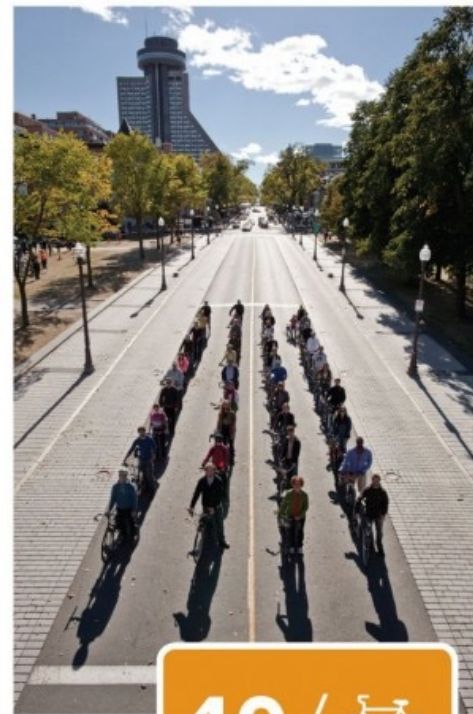
Comment occuper l'espace public?



40 / 



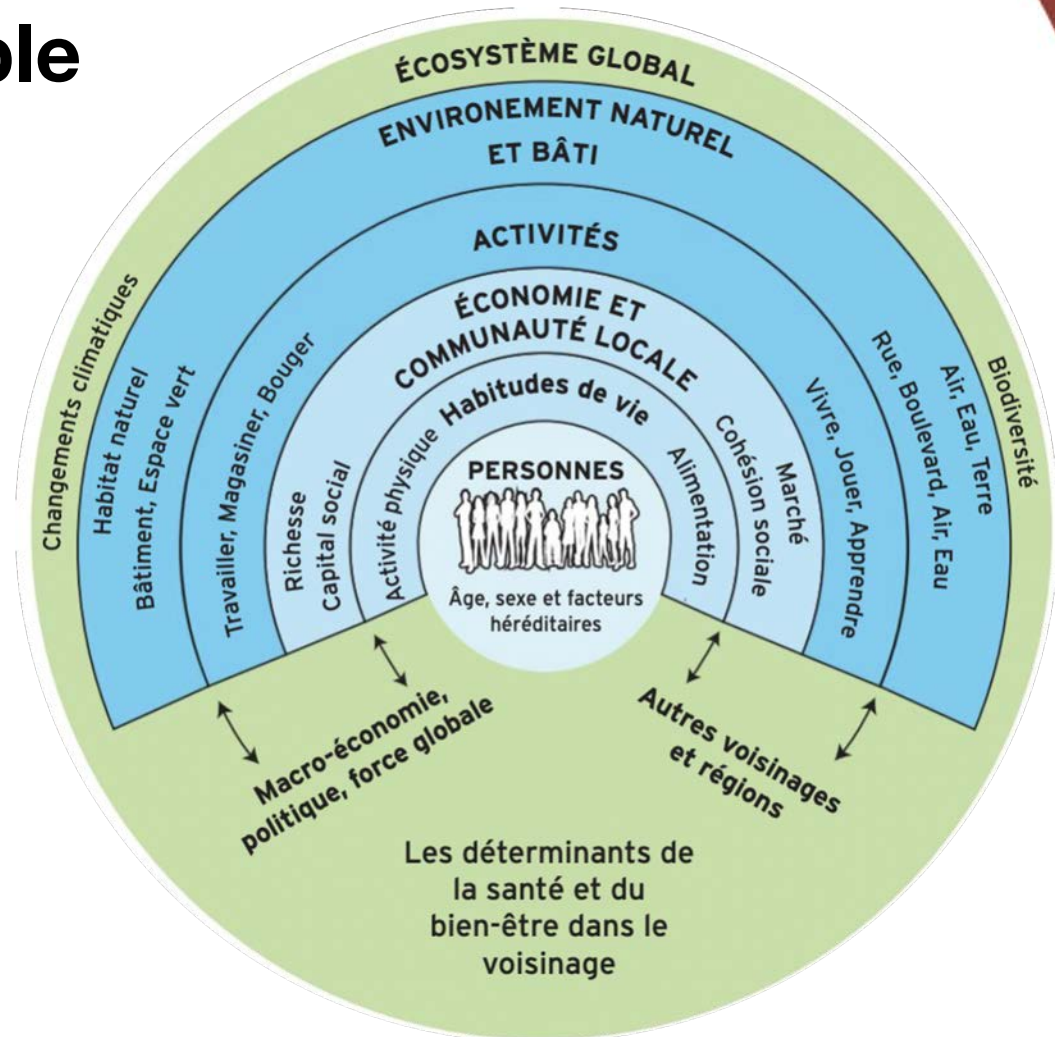
40 / 



40 / 

Les grandes notions de mobilité durable

- Économie
- Environnement
- Santé
- Social



Le boulevard urbain Laurentienne

Pierre angulaire du développement du pôle Wilfrid-Hamel-Laurentienne



L'autoroute Laurentienne

Facteurs de risque pour la santé des résident(e)s

- Pollution de l'air
- Bruit
- Accidentologie et traumatismes
- Inactivité physique (barrière physique aux déplacements actifs)
- Chaleur
- Dévitalisation des sols
- Indirects: économiques et sociaux

Projet de la rivière Cheonggyecheon

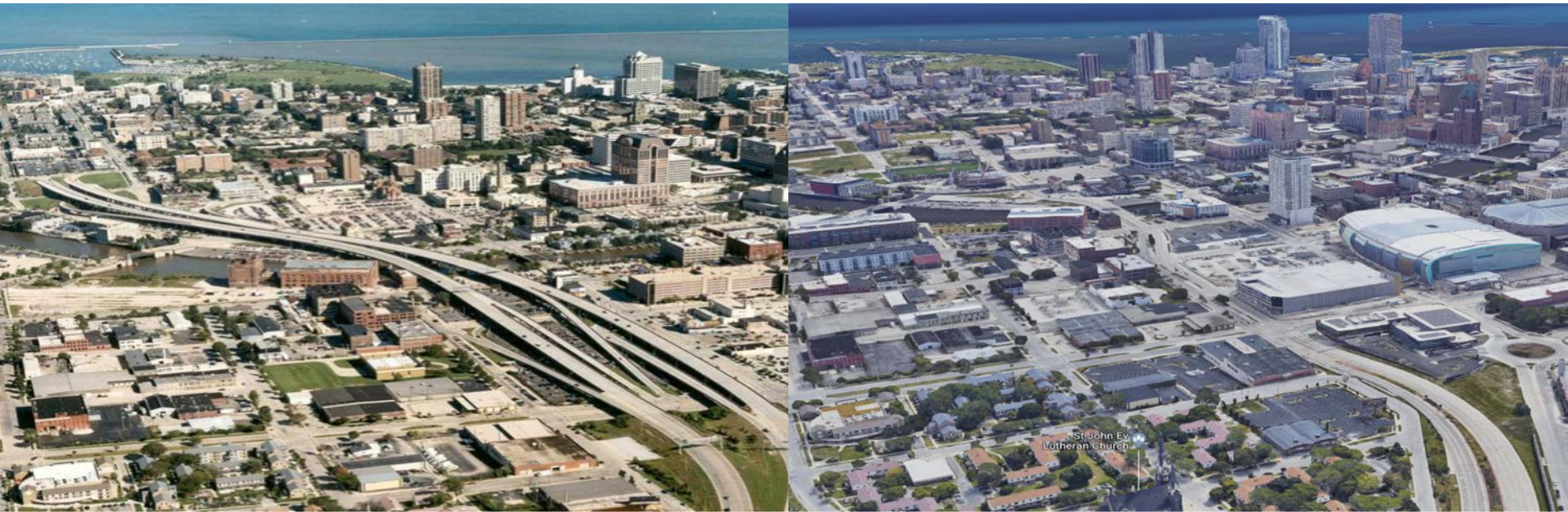
Séoul - Corée du Sud



Sources: SDI (2010) , IAU (2013).

Projet de l'autoroute Park East

Milwaukee - États-Unis



Projet de l'autoroute Bonaventure

Montréal - Canada



Le boulevard urbain Laurentienne

Conditions de réussite d'une véritable reconversion

Le trafic s'évapore

Les moyens sont définis selon les objectifs et non selon la situation initiale

La reconversion profonde d'une autoroute a des effets urbains multiplicateurs sur l'ensemble d'un secteur



Le tramway

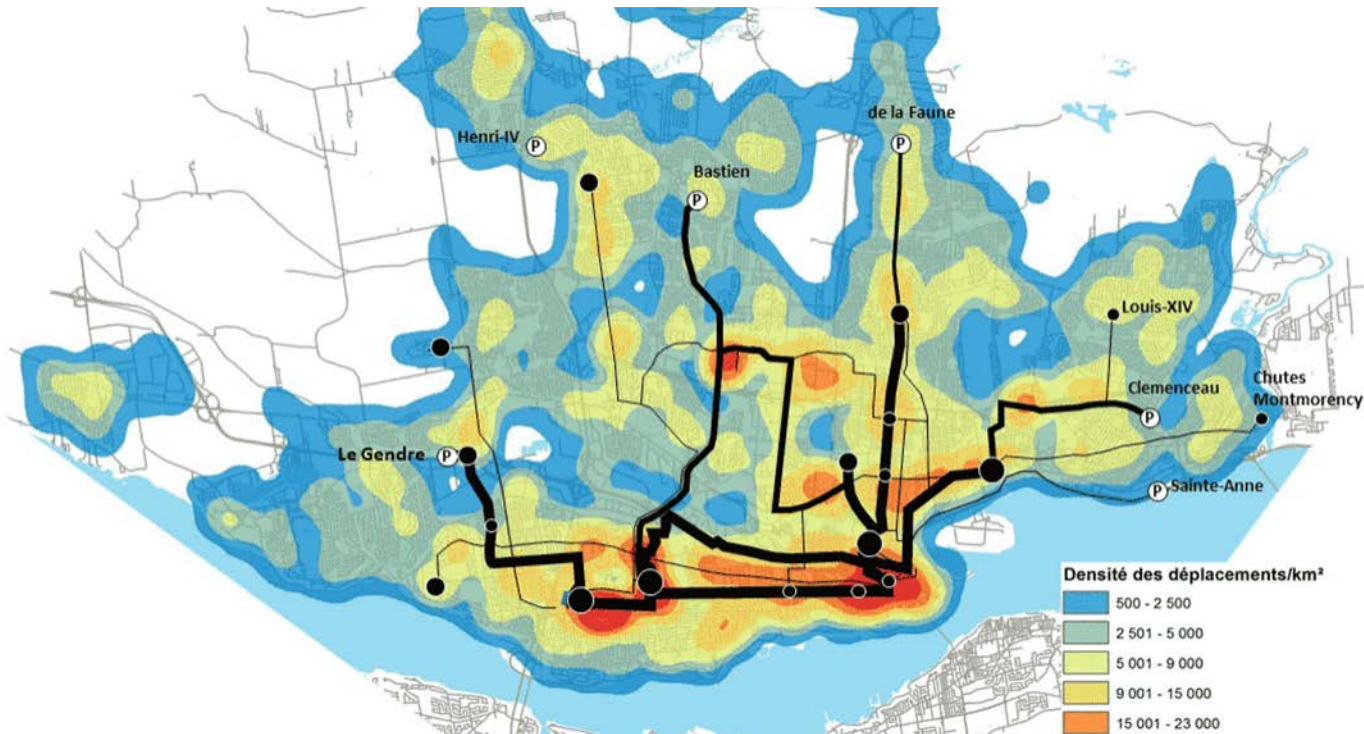
La colonne vertébrale d'un réseau structurant de transport en commun rapide, efficace et écologique



Source: Ville de Québec

Le tramway

Reliant les principaux pôles de destination et répondant aux besoins de mobilité



Source: Ville de Québec

Le tramway

Coûts : 3,3 milliard de \$

La réalisation du tramway est assurée par la participation financière

- Du gouvernement du Québec (1,8 milliard de \$)
- Du gouvernement du Canada (1,2 milliard de \$)
- Et de la Ville de Québec (300 millions de \$)

Échéancier :

- 2020-2023 : Travaux préparatoires
- 2021-2023 : Processus d'approvisionnement pour sélectionner un partenaire de conception et de construction des infrastructures municipales et de transport
- 2023-2028 : Travaux de réalisation
- 2028 : Mise en service

Le tramway

Des retombées globales pour la ville

Impacts environnementaux

- 9500 automobiles supplémentaires de moins en période de pointe le matin
- 151 000 tonnes de CO₂ évitées en 15 ans

Impacts économiques

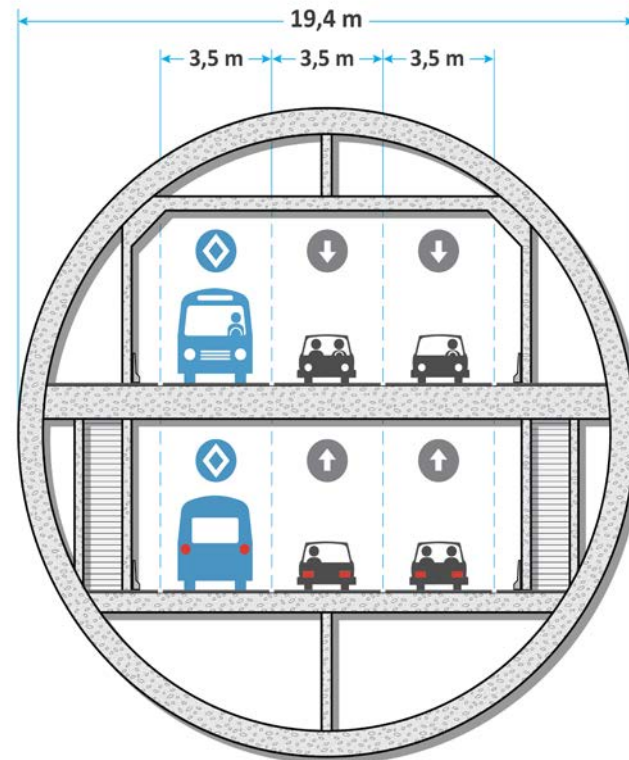
- 18 970 emplois créés (12 000 directs et 7 000 emplois indirects)
- Plus de 1,5 milliard de \$ d'investissements le long du tracé

Impacts urbains

- Limitation de la congestion routière et de l'étalement urbain
- Occasion de renouveler l'aménagement et le mobilier urbain et de favoriser les aménagements pour cyclistes et piétons

Le troisième lien

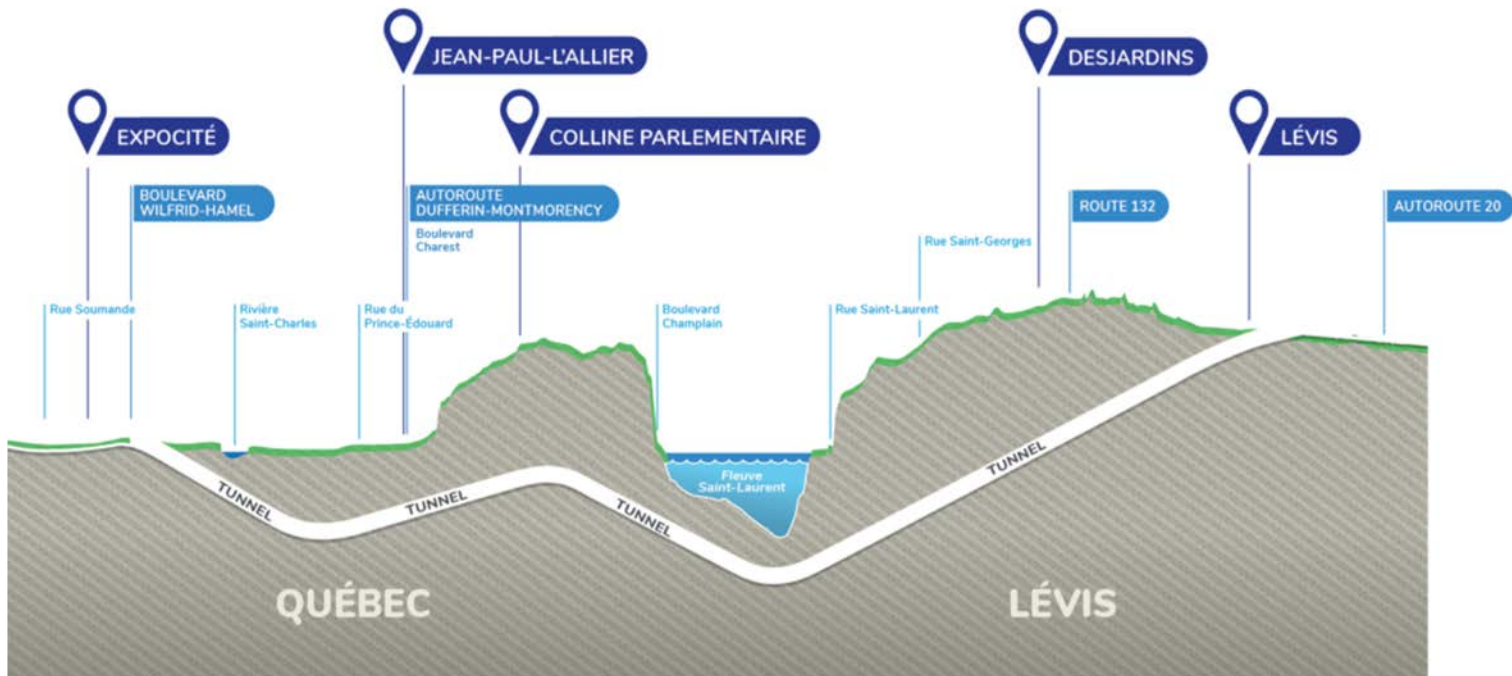
Une solution pour contrer la congestion ?



Source: rec.quebec

Le troisième lien

Une solution pour contrer la congestion ?



Source: rec.quebec

Le troisième lien

Coûts : 7 à 10 milliard de \$

À titre comparatif, cela représente environ...

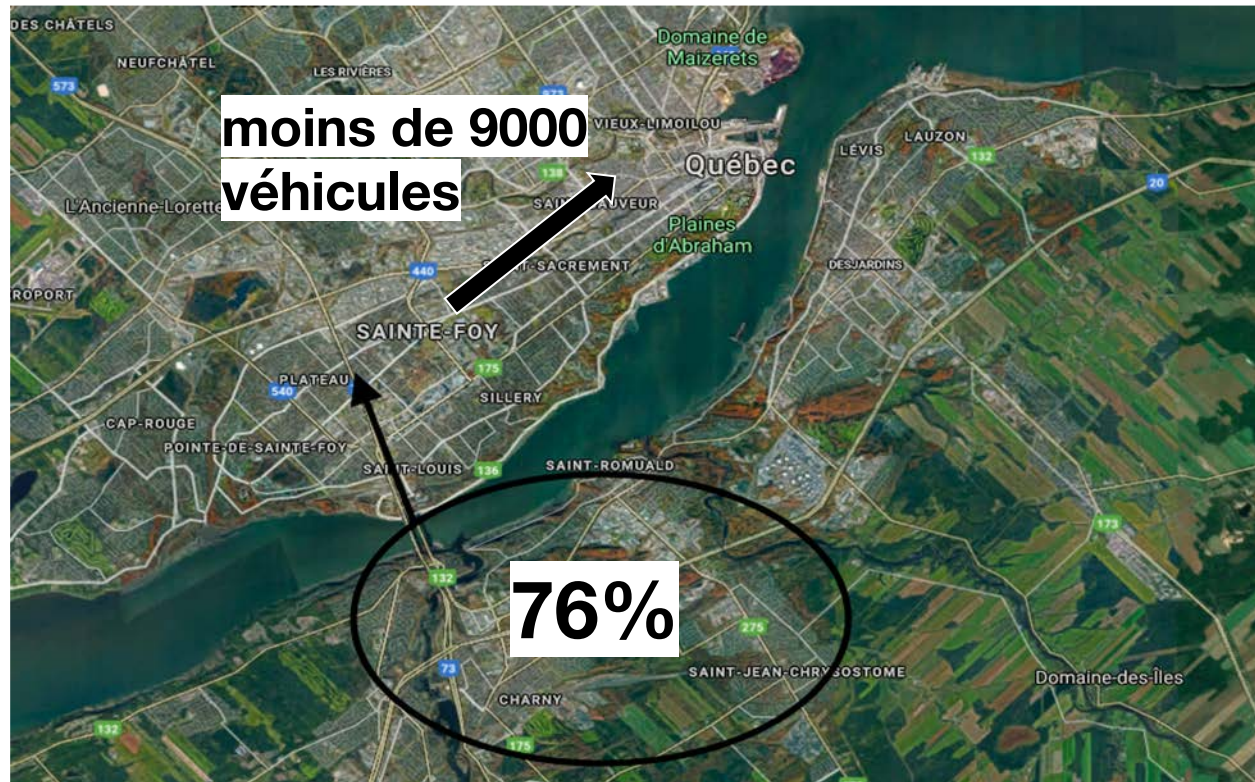
- 978 nouvelles écoles à travers le Québec
- 108 ans de transport en commun gratuit pour le RTC à Québec et la STLévis à Lévis
- 39 hôpitaux
- 84 000 logements communautaires subventionnés par Accès Logis

Est-ce justifié?

- Quantité de déplacements (automobile et transport en commun)
- Capacité des ponts actuels
- Croissance démographique prévue
- Déplacements interrives de camions de marchandises

Le troisième lien

Quantité de déplacements (automobile et transport en commun)



Le troisième lien

Capacité des ponts actuels

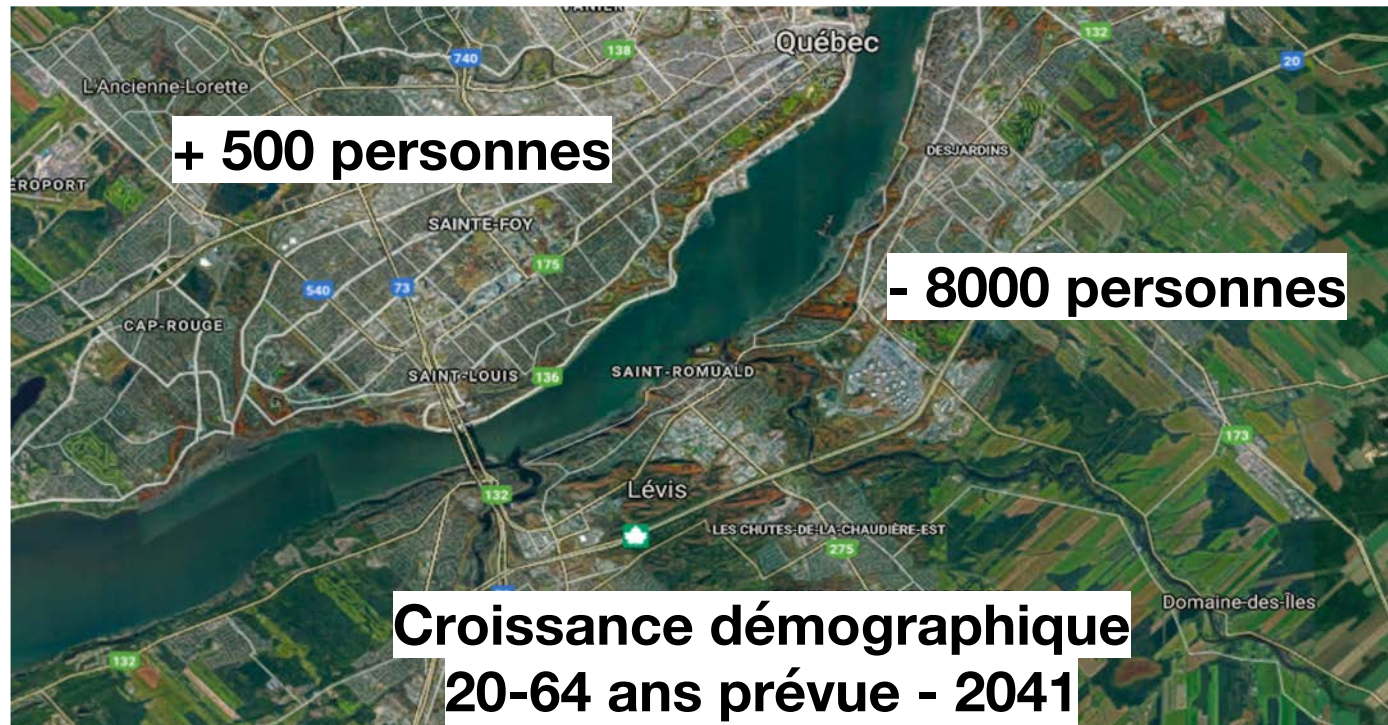


**Capacité en heure
de pointe AM (6 à 9) :
30 000 véhicules**

**Débit actuel en heure
de pointe AM (6 à 9) :
20 000 véhicules**

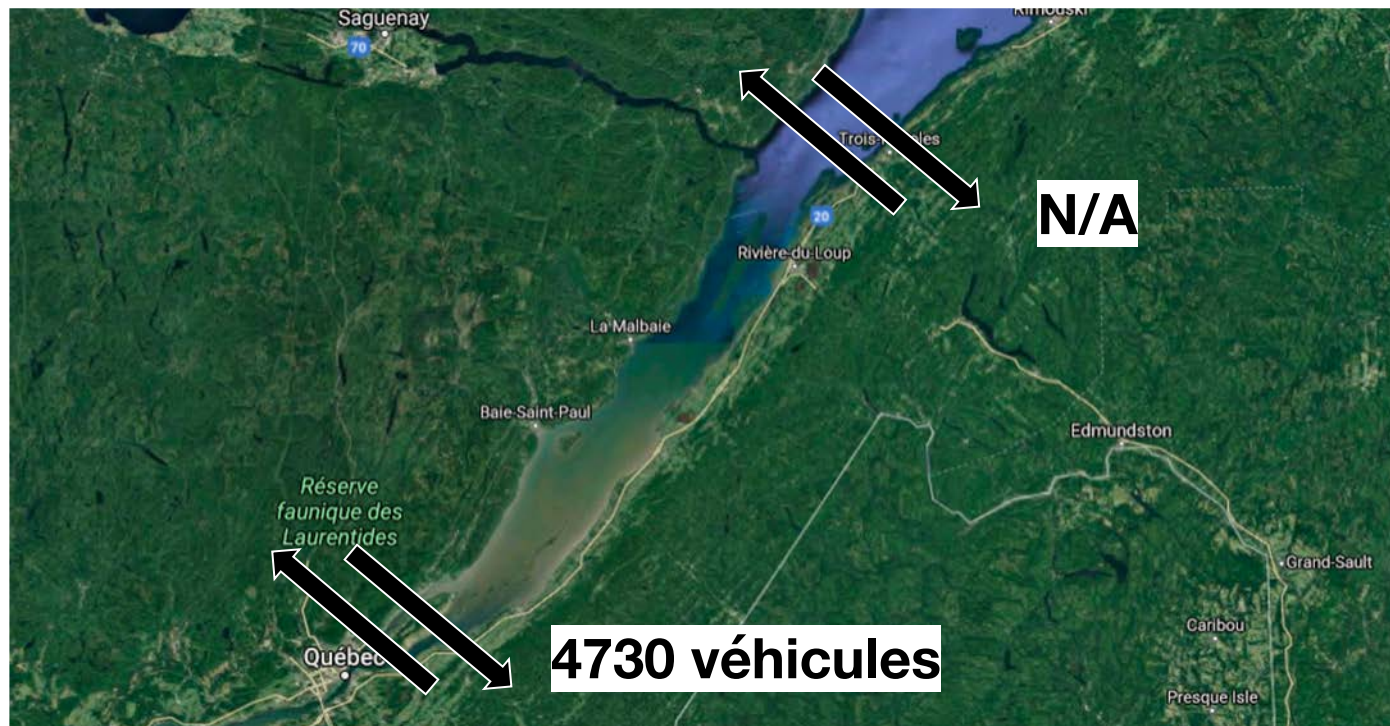
Le troisième lien

Croissance démographique prévue



Le troisième lien

Déplacements interrives de camions de marchandises



Le troisième lien

Impacts locaux dans Vanier

- Impacts sur la circulation locale et l'augmentation du trafic automobile... à court et moyen termes
- Impacts sur la santé
- Impacts sur l'environnement
- Impacts sur le développement urbain de Vanier

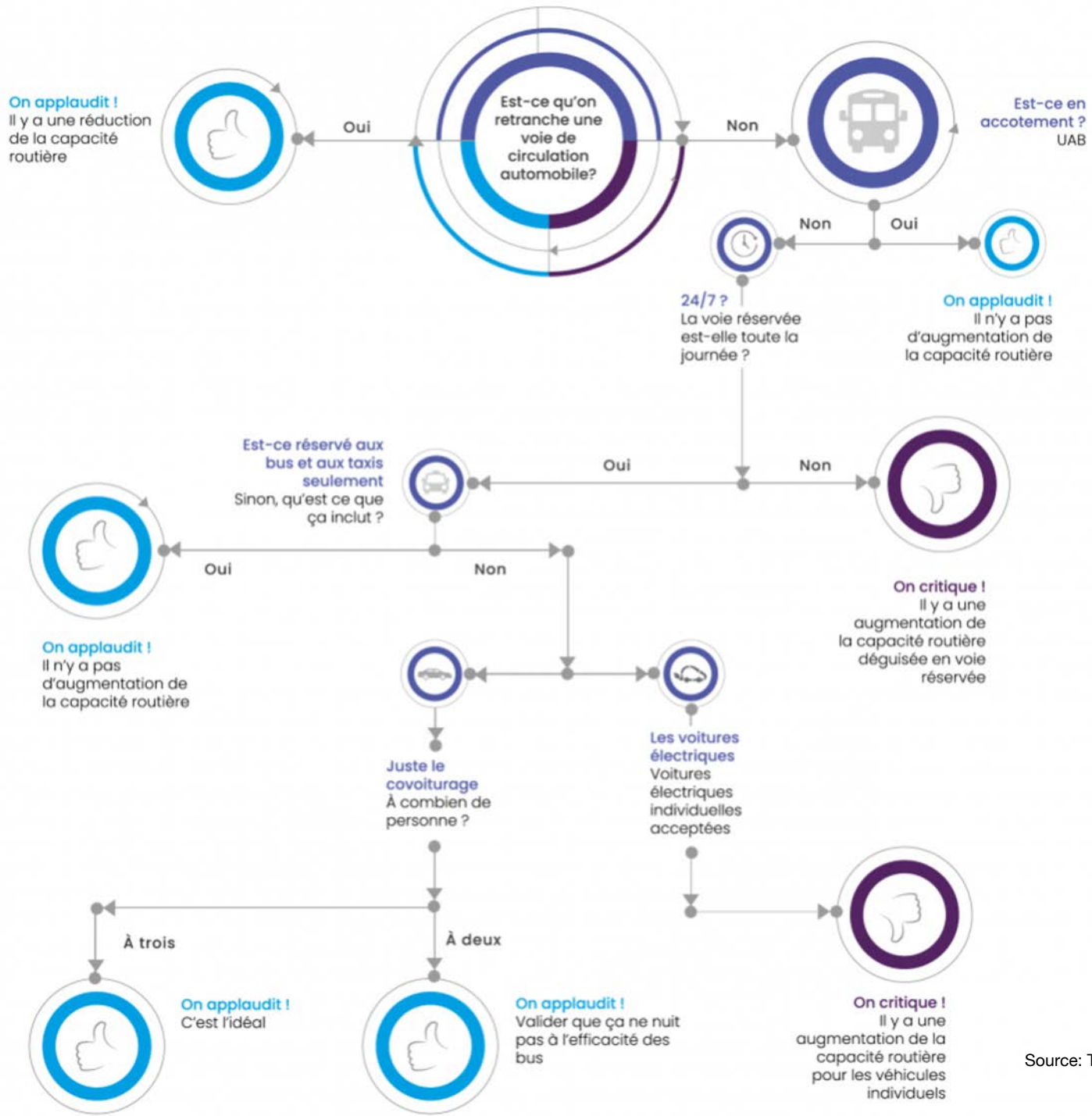
Les composantes de desserte Rive-Nord

Plus de voies réservées... en élargissant les autoroutes

- Coûts
- Impacts dans Vanier
- Augmentation de la capacité routière



Source: rec.quebec



Les composantes de desserte Rive-Sud

Revitalisation de Guillaume-Couture et boulevard urbain de l'avenue des Hôtels

- Interconnexion à la tête des ponts
- Voies réservées et densification sur Guillaume-Couture



Conclusion

Résumé des impacts à présager dans Vanier

- Impacts économiques
- Impacts sociaux
- Impacts environnementaux
- Impacts sur la santé
- Impacts sur la mobilité

Merci!

Des questions ?